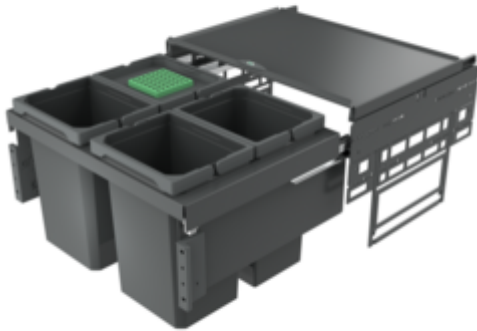


## Cox<sup>®</sup> Base 360 S/600-4

Produktnummer: 8013317

Konfiguration: mit Biodeckel, anthrazit, H 360 mm



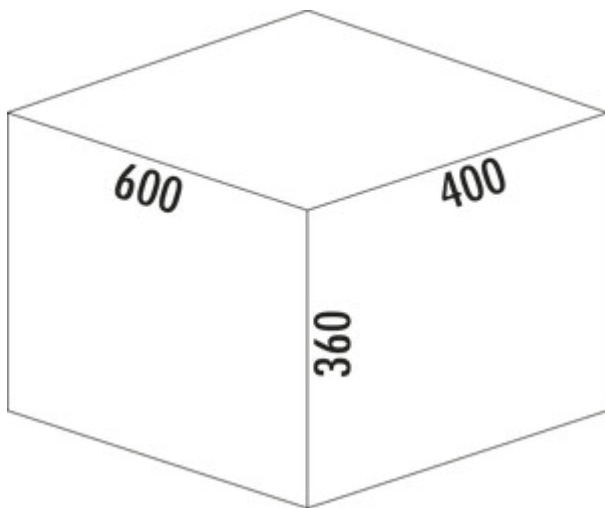
### Konfigurationsoptionen

- 8012316 | ohne Biodeckel, hellgrau, H 360 mm
- 8012317 | mit Biodeckel, hellgrau, H 360 mm
- 8013316 | ohne Biodeckel, anthrazit, H 360 mm
- 8013317 | mit Biodeckel, anthrazit, H 360 mm

- ✓ Frontauszugssystem
- ✓ Vollauszug
- ✓ 40 l

Mit herausziehbarem Gesamtdeckel.

- Führungsschientiefe 470 mm
- Abfallvolumen 40 (4 x 10) Liter
- Technik: Vollauszug
- Montage: Schrankwand und Frontblende
- mit Softeinzug und Dämpfung



[weitere Infos...](#)

### Technische Daten

Artikeltyp	Abfallsammelsystem	Führungsschientiefe	470 mm
Breite	600 mm	Gesamtvolumen	40 l
Schrankbreite	600 mm	Volumen/Inhalt Behälter 1	10 l
Montage/Befestigung	Schrankwand Frontblende	Volumen/Inhalt Behälter 2	10 l
Material Behälter	Kunststoff	Volumen/Inhalt Behälter 3	10 l
Farbe Behälterdeckel	anthrazit/grün	Volumen/Inhalt Behälter 4	10 l
herausziehbarer Gesamtdeckel	Ja	Form	eckig
Deckel	Ja	Softeinzug	Ja
Deckelart	Gesamtdeckel	Volumen/Inhalt Behälter	10/10/10/10
Anzahl Behälter	4	Biodeckel Eimergrößen	10 l
Öffnungstechnik	Vollauszug	Biodeckel	Ja
Bauart Abfallsammler	Frontauszugssystem	Schließmechanismus	Mit Dämpfer
CE-Kennzeichnung am Produkt	Nein		

**Zubehör**

8011312	Biodeckel, Zubehör, hellgrau, für 4/ 6/ 7/ 10/ 12,5 Liter
8012368	Cox Cick-E® 600, Zubehör, B 600 mm, dunkelgrau/chrom matt
8011178	Biofilter Nachrüstsatz, Zubehör, schwarz
8013312	Biodeckel, Zubehör, anthrazit, für 4/ 6/ 7/ 10/ 12,5 Liter

**Ersatzteile**

8012320	Cox® Systembehälter, Einzeleimer, hellgrau, 10 Liter
8010146	Gesamtdeckel, Zubehör, silber
8013320	Cox® Systembehälter, Einzeleimer, anthrazit, 10 Liter
8013146	Gesamtdeckel, Zubehör, anthrazit

**Empfehlungen**

8012309	Cox® Base Einzeleimer, Einzeleimer, hellgrau
8013309	Cox® Base Einzeleimer, Einzeleimer, anthrazit

