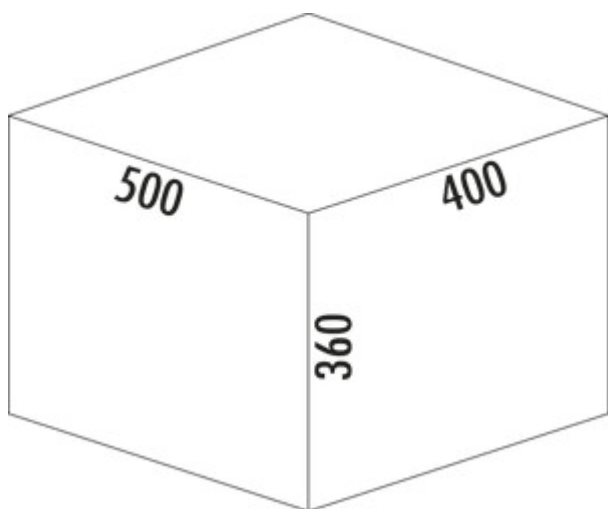
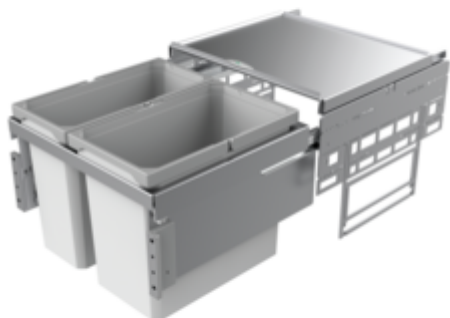


Cox[®] Base 360 S/500-2

Productnummer: 8012303
Configuratie: lichtgrijs, H 360 mm

Configuratie-opties

8012303 | lichtgrijs, H 360 mm
8013303 | antraciet, H 360 mm



✓ Frontuittreksystemen

✓ volledig uittrekbaar

✓ 38 l

Met uittrekbaar compleet deksel.

— diepte van de geleidingrail 470 mm

— afvalvolume 38 (1 x 16/1 x 22) liter

— techniek: volledig uittrekbaar

— montage: kastwand en frontpaneel

— met softintreksysteem en demping

[meer info...](#)

Technische gegevens

Type artikel	Systeem voor afvalinzameling	Type afvalverzamelaar	Frontuittreksystemen
Breed	500 mm	CE-markering op het product	Nee
Kastbreedte	500 mm	Geleiderail diepte	470 mm
Monteren/bevestigen	kastwand frontpaneel	Totaal volume	38 l
Materiaal container	kunststof	Volume/inhoud container 1	16 l
Kleur totale dekking	zilver	Volume/inhoud container 2	22 l
Intrekbare totaalafdekking	Ja	Vorm	hoekig
Omslag	Ja	Zacht sluiten	Ja
Type hoes	Volledig deksel	Kleurengids	zilver
Aantal containers	2	Volume/inhoud container	16/22
Technologie openen	volledig uittrekbaar	Vergrendelmechanisme	Met demper

Accessoires

8012322	Cox [®] systeembakje, Enkele emmer, lichtgrijs, 22 liter
8012367	Cox Cick [®] , Toebehoren, donkergrijs/chroom mat

Onderdelen

8012321	Cox® systeembakje, Enkele emmer, lichtgrijs, 16 liter
8012322	Cox® systeembakje, Enkele emmer, lichtgrijs, 22 liter
8010145	Volledig deksel, Toebehoren, zilver
8013322	Cox® systeembakje, Enkele emmer, antraciet, 22 liter
8013145	Volledig deksel, Toebehoren, antraciet
8013321	Cox® systeembakje, Enkele emmer, antraciet, 16 liter

Aanbevelingen

8012309	Cox® Base Afzonderlijke emmer, Enkele emmer, lichtgrijs
8013309	Cox® Base Afzonderlijke emmer, Enkele emmer, antraciet

Afmetingen installatie (PDF)

The technical drawing shows a perspective view of a sink unit with numbered callouts (1-14) and two side elevation views. The left elevation shows a width of 462 mm, and the right elevation shows a width of 464 mm and a depth of 369 mm. The parts list table below details the components and their specifications.

Pos.	Afbeelding	Amt.	Benaming	Artikel-Nr.	Materiaal	RAL
1		1	Gesamtschüssel silber 500	8010145	DC01/DC12	9006
2		2	Montageplatte	8010007	ABS	7042
3		1	Schiene Glas Nova pro 450 L	8010026	Stahl verzinkt	
4		1	Schiene Glas Nova pro 450 R	8010026	Stahl verzinkt	
5		1	Folien silber 500, 400, 2a	8010147	DC01	9006
6		1	Einsatzstein hellgrau 16 L	8012321	PP + PA6 GF 30%	7047 + 7042
7		1	Einsatzstein hellgrau 22 L	8012322	PP + PA6 GF 30%	7047 + 7042
8		1	Abdeckung L	8010161	PA 6	7042
9		1	Frontblech L	8010150	Stahl verzinkt	
10		1	Frontblech R	8010150	Stahl verzinkt	
11		1	Abdeckung R	8010161	PA 6	7042
12		4	Muller	8010161	Stahl verzinkt	
13		4	Modellgriffschraube	8010155	Stahl verzinkt	
14		4	Anreißerschraube	8010155	Zinkdruckguss	

Kundenzzeichnung

MADE IN GERMANY

Copyright © Naber GmbH 2018. Alle Rechte vorbehalten. Nachdruck, Vervielfältigung und Verbreitung, auch auszugsweise, ist ohne schriftliche Genehmigung Naber GmbH.

Hersteller: Naber GmbH, 42699 Solingen, Germany

Produktionsort: Solingen, Germany

Produktionsjahr: 12.05.18

Produktionslinie: CMI

Naber

Bestellnummer: 8012303

Produktbeschreibung: **Cox Base 360 S_500-2**

Produktcode: 8012303