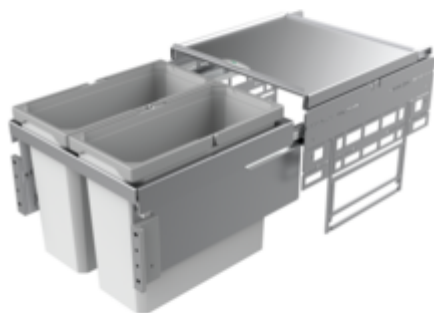


## Cox® Base 360 S/450-2

Numéro de produit: 8012301

Configuration: gris clair, H 360 mm



### Options de configuration

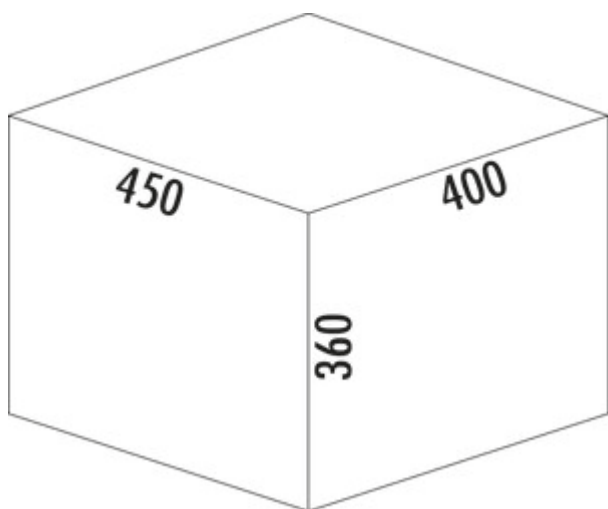
8012301 | gris clair, H 360 mm

8013301 | anthracite, H 360 mm

- ✓ Système de tiroirs à casseroles
- ✓ extraction totale
- ✓ 32 l

Avec couvercle complet extractible.

- profondeur du rail de guidage 470 mm
- capacité 32 (2 x 16) litres
- technique: sortie totale
- montage: paroi de l'armoire et bandeau frontal
- avec entrée soft et amortissement



[plus d'infos...](#)

### Fiche technique

Type d'article	Système de collecte des déchets	Marquage CE sur le produit	Non
Largeur	450 mm	Largeur de l'armoire	450 mm
Montage/fixation	sur la paroi du meuble bandeau de la façade	Profondeur du rail de guidage	470 mm
Matériau du récipient	plastique	Volume total	32 l
Couleur du couvercle	argenté	Volume/contenu du récipient 1	16 l
Couvercle total extractible	Oui	Volume/contenu du récipient 2	16 l
Couvercle	Oui	Forme	angulaire
Type de couvercle(s)	Couvercle complet	Retrait immédiat	Oui
Nombre de récipients	2	Couleur Guide	argenté
Technique d'ouverture	extraction totale	Volume/contenu du récipient	16/16
Type de construction Collecteur de déchets	Système de tiroirs à casseroles	Mécanisme de fermeture	Avec amortisseur

### Accessoires

8012367	Cox Cick®, Accessoire, gris foncé/chrome mat
---------	--

**Pièces détachées**

8012321	Cox® bac modulaire, Seaux individuels, gris clair, 16 litres
8013321	Cox® bac modulaire, Seaux individuels, anthracite, 16 litres
8010154	Couvercle complet, Accessoire, argenté
8013154	Couvercle complet, Accessoire, anthracite

**Recommandations**

8012309	Cox base seau individuel, Seaux individuels, gris clair
8013309	Cox base seau individuel, Seaux individuels, anthracite

Dimensions de montage (PDF)

Technical drawing showing the dimensions of the sink base. The overall width is 464 mm and the depth is 412 mm. A detailed view of the front panel shows a width of 464 mm and a depth of 99 mm. The drawing includes 13 numbered callouts for various components.

Pos.	Abbildung	Anz.	Benennung	Artikel-Nr.	Material	RM
1		1	Gesamteinheit silber 450	801 0154	DD01/DD12	9006
2		2	Einzelanmer. hellgrau 16 L	801 2221	PP + PA6 GF-30%	7047 + 7042
3		1	Schiene Glas Nova pro 450 L	801 0026	Stahl verzinkt	
4		1	Schiene Glas Nova pro 450 R	801 0026	Stahl verzinkt	
5		1	Frontblech L	801 0150	Stahl verzinkt	
6		1	Frontblech R	801 0150	Stahl verzinkt	
7		1	Abdeckung L	801 0161	PA 6	7042
8		1	Abdeckung R	801 0161	PA 6	7042
9		4	Möbelfüßschraube		Stahl verzinkt	
10		4	Mutter		Stahl verzinkt	
11		4	Arretierschraube	801 0155	Zink-Duroquid	7042
12		4	Montageplatte	801 0007	ABS	
13		1	Rahmen silber 450, 400, 2a	801 0152	DD01	9006

**Customer drawing:**

**Material:**

**Dimensions:** 464 mm (width), 412 mm (depth), 99 mm (front panel depth)

**Product Information:**  
 Produktbezeichnung: **Cox Base 360 S 450-2**  
 Zeichnungsnummer: **8012301**