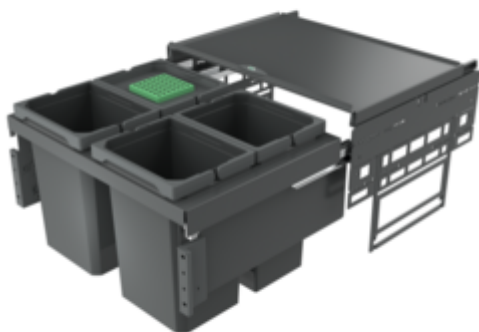


## Cox® Base 360 S/600-4

Numéro de produit: 8013317

Configuration: avec couvercle bio, anthracite, H 360 mm



### Options de configuration

8012316 | sans couvercle bio, gris clair, H 360 mm

8012317 | avec couvercle bio, gris clair, H 360 mm

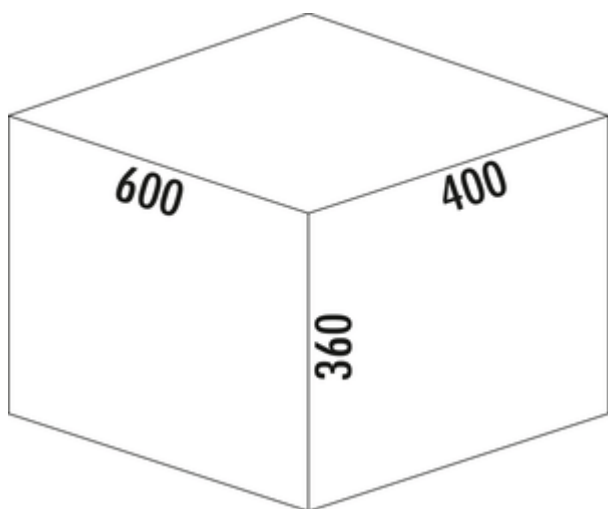
8013316 | sans couvercle bio, anthracite, H 360 mm

8013317 | avec couvercle bio, anthracite, H 360 mm

- ✓ Système de tiroirs à casseroles
- ✓ extraction totale
- ✓ 40 l

Avec couvercle complet extractible.

- profondeur du rail de guidage 470 mm
- capacité 40 (4 x 10) l
- technique: sortie totale
- montage: paroi de l'armoire et bandeau frontal
- pour des parois latérales de 16/19 mm
- avec entrée soft et amortissement



[plus d'infos...](#)

### Fiche technique

Type d'article	Système de collecte des déchets	Volume total	40 l
Hauteur	360 mm	Volume/contenu du récipient 1	10 l
Largeur	600 mm	Volume/contenu du récipient 2	10 l
Montage/fixation	sur la paroi du meuble bandeau de la façade	Volume/contenu du récipient 3	10 l
Matériau du récipient	plastique	Volume/contenu du récipient 4	10 l
Couleur du couvercle du récipient	anthracite/verte	Forme	angulaire
Couvercle total extractible	Oui	Hauteur d'installation	360 mm
Couvercle	Oui	Retrait immédiat	Oui
Type de couvercle(s)	Couvercle complet	Volume/contenu du récipient	10/10/10/10
Nombre de récipients	4	Couvercle bio tailles de seau	10 l
Technique d'ouverture	extraction totale	Profondeur d'encastrement	400 mm
Type de construction Collecteur de déchets	Système de tiroirs à casseroles	Couvercle bio	Oui
Largeur de l'armoire	600 mm	Mécanisme de fermeture	Avec amortisseur
Profondeur du rail de guidage	470 mm		

**Pièces détachées**

8012320	Cox® bac modulaire, Seaux individuels, gris clair, 10 litres
8010146	Couvercle complet, Accessoire, argenté
8013320	Cox® bac modulaire, Seaux individuels, anthracite, 10 litres
8013146	Couvercle complet, Accessoire, anthracite

**Recommandations**

8012309	Cox base seau individuel, Seaux individuels, gris clair
8013309	Cox base seau individuel, Seaux individuels, anthracite

Croquis coté (PDF)

Pos.	Abbildung	Moz.	Benennung	Artikel-Nr.	Material	RAL
1		1	Rahmen anthrazit 600_400_2st	801 3146	DC01	7012
2		2	Montagepunkt anthrazit	801 3307	ABS	7012
3		1	Glasrückwand anthrazit 600	801 3146	DC01/DC012	7012
4		1	Schiene Glas Nova pro 450 L	801 0026	Stahl verzinkt	
5		1	Schiene Glas Nova pro 450 R	801 0026	Stahl verzinkt	
6		1	Frontblech L	801 0150	Stahl verzinkt	7012
7		1	Abdeckung L anthrazit	801 3161	PA 6	
8		1	Frontblech R	801 0150	Stahl verzinkt	7012
9		1	Abdeckung R anthrazit	801 3161	PA 6	
10		4	Ersatzstange anthrazit 10 L	801 3320	PP + PV6 GF 30%	7012
11		4	Mischgriffschraube		Stahl verzinkt	
12		4	Mischer		Stahl verzinkt	
13		1	Arbeitsgriffschraube	801 0155	Zink-Durchzugs	
14		4	Bottomblech anthr. für 4, 6, 7, 10 u. 12 StL	801 3312	PP	7012

**Kundenzzeichnung**

**MAKING IT BETTER**  
 Commitment to  
 innovation and  
 customer service  
 since 1952

**Benennung** **COX Base 360 S\_600-4 Bio**

**Produktionsnummer** **8013317**

**Hersteller** **Naber**

**Produktionsort** **8013317**