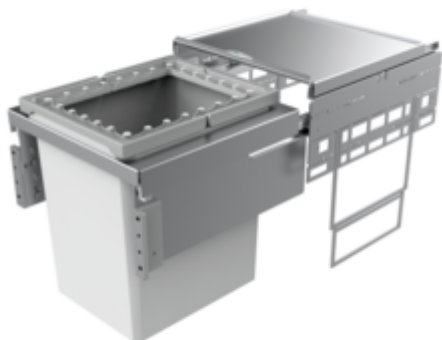


Cox[®] Base 460 R/450-1



Produktnummer: 8012444
Konfiguration: hellgrau, H 460 mm

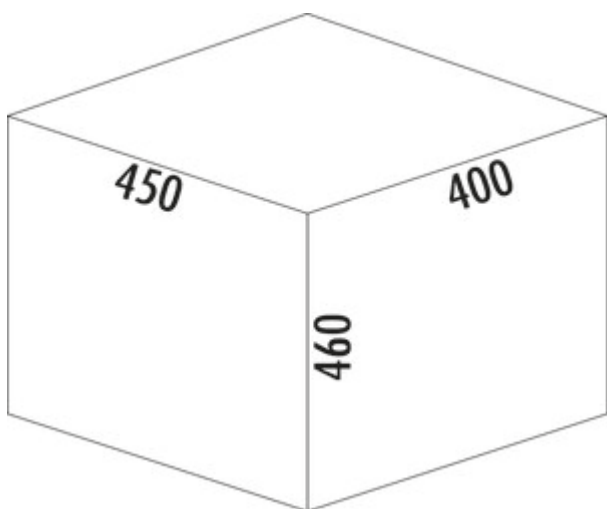
Konfigurationsoptionen

8012444 | hellgrau, H 460 mm

- ✓ Frontauszugssystem
- ✓ Vollauszug
- ✓ 39 l

Mit herausziehbarem Gesamtdeckel.

- Führungsschientiefe 470 mm
- Abfallvolumen 39 Liter
- Technik: Vollauszug
- Gestell/Führung silber
- Gesamtdeckel silber
- Montage: Schrankwand und Frontblende
- inkl. Aufsatzrahmen zur Beutelbefestigung
- mit Softeinzug und Dämpfung



[weitere Infos...](#)

Technische Daten

Artikeltyp	Abfallsammelsystem	Bauart Abfallsammler	Frontauszugssystem
Breite	450 mm	CE-Kennzeichnung am Produkt	Nein
Schrankbreite	450 mm	Führungsschientiefe	470 mm
Montage/Befestigung	Schrankwand Frontblende	Gesamtvolumen	39 l
Material Behälter	Kunststoff	Volumen/Inhalt Behälter 1	39 l
Farbe Gesamtdeckel	silber	Form	eckig
herausziehbarer Gesamtdeckel	Ja	Softeinzug	Ja
Deckel	Ja	Farbe Führung	silber
Deckelart	Gesamtdeckel	Farbe Gestell	grau
Anzahl Behälter	1	Volumen/Inhalt Behälter	39
Öffnungstechnik	Vollauszug	Schließmechanismus	Mit Dämpfer

Ersatzteile

8012336	Cox® Systembehälter, Einzeleimer, hellgrau, 39 Liter
8010154	Gesamtdeckel, Zubehör, silber
8012337	Aufsatzrahmen, Zubehör, hellgrau, für 18/ 29/ 39 Liter

