

Parois arrières pour renforcements muraux

Compound d'aluminium, verre acrylique

L'univers des cuisines créatives a découvert les surfaces libres, comme les miroirs en carrelage, les séparations d'éléments hauts, les séparateurs de pièces et parois de séparation pour des parois arrières de renforcements de murs intégrés pour une planification décorative et adaptée des cuisines. Dans le cadre de rénovations, les anciennes surfaces de carrelage peuvent présenter des couleurs avec des motifs impressionnants ou des nuances plus discrètes.

PICit® Les parois arrières pour renforcements muraux en verre acrylique génèrent de nouveaux accents dans l'agencement haut de gamme des renforcements muraux. Ils proposent une restitution brillante et authentique des motifs que vous avez choisis. Le poids léger, la résistance élevée et le traitement individuel sur place lors de l'exécution de forages et de découpes chez le client facilitent la planification, le transport et le montage de cet élément exceptionnel haut de gamme dans les cuisines. Elles ont des dimensions précises, sont faciles à monter et durables!

Nous réalisons la production complète conformément à vos indications de mesure. Elles sont imprimées sur un film ultra-performant, équipé d'un laminé de protection résistant aux UV, laminé sur une plaque en compound d'aluminium ou sur une plaque en verre acrylique solide. **Nous accordons ainsi 5 ans de stabilité des couleurs.**

Les designs pleins de fantaisie de la gamme **PICit®** et les revêtements précis en couleurs brillantes ou mates unies de la gamme **BASICit®** confèrent une ambiance individuelle à toutes les cuisines. Avec **MySCENEit®**, nous vous proposons la possibilité de réaliser des parois arrières de renforcements de murs dans le style personnel de votre client.

PICit® Parois arrières pour renforcements muraux

Un choix fascinant de graphiques amusants et au graphisme agréable dans le « Style Art des cuisines » vous permet d'enthousiasmer facilement les clients dans le cadre d'entretiens-conseils. Pour tous les clients qui souhaitent mettre en valeur leur style de vie élégant avec une vivacité décontractée et créative.

BASICit® Parois arrières pour renforcements muraux

Une conformation de couleurs nuancées est efficace partout où on a besoin d'exclusivité. Avec une sélection tendance de couleurs RAL adaptées, au choix en finition ultra-brillante ou mate, les parois arrières de renforcements muraux se transforment pour attirer tous les regards en beauté. Chez nous, vous pouvez bien entendu également commander votre paroi arrière de renforcement mural dans votre couleur au choix. Dans le programme **BASICit®**, nous vous proposons toutes les couleurs de la carte RAL CLASSIC au choix.



Parois arrières pour renforcement mural magnétique

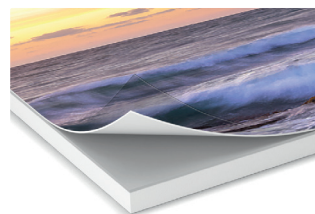
En option, toutes les parois arrières pour renforcement mural en composite aluminium de 3,5 mm et 16 mm d'épaisseur peuvent être équipées d'une fonction magnétique. Cela permet à vos clients d'utiliser la paroi arrière comme un tableau d'affichage sophistiqué.



Formats

- Format standard : les décors sont conçus pour une hauteur de max. 700 mm/longueur de max. 3050 mm
- formats spéciaux sur demande
- il faut se concerter au sujet de l'extrait de la photo avec notre société
- **unité min. de calcul 1 m² par commission/commande**

Structure du matériau compound d'aluminium

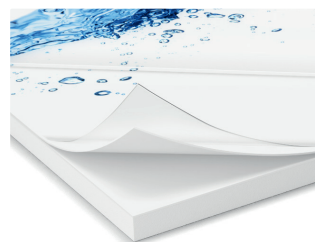


Imprimé numérique, avec un laminé de protection aux UV (lavable et protégé contre les éclaboussures). **En option avec feuille magnétique.**

3,5 mm: plaque en compound d'aluminium (résistant à la chaleur), poids env. 4 kg/m²

16 mm: plaque en compound d'aluminium de 3,5 mm (résistant à la chaleur) sur une plaque en mousse dure de 12,5 mm (difficilement inflammable), poids d'env. 10,5 kg/m²

Structure du matériau verre acrylique



Imprimé numérique, avec un laminé de protection aux UV (lavable et protégé contre les éclaboussures).

3,5 mm: verre acrylique de 2,5 mm, revêtement anti-rayures (HC) (résistant à la chaleur). Impression numérique au verso Laminé

de protection résistant aux UV 1 mm autocollant sur une face, entièrement équipé, poids d'env. 3,97 kg/m²

16 mm: verre acrylique de 2,5 mm, revêtement anti-rayures (HC) (résistant à la chaleur). Impression numérique au verso Laminé de protection résistant aux UV 13,5 mm plaque en mousse dure (difficilement inflammable), poids env. 8,88 kg/m².

Parois arrières pour renforcements muraux

Compound d'aluminium,
verre acrylique



Consignes de montage

- **Compound d'aluminium** : traitement mécanique avec des outils standards pour le traitement du bois et de la matière plastique.
- **Verre acrylique** : traitement mécanique avec des outils standards pour le traitement du bois et de la matière plastique. Pour un traitement mécanique, nous recommandons d'utiliser des outils de coupe avec une faible vitesse de rotation.
- Le support doit être sec, libre de poussière et de graisse avant de coller la paroi arrière.
- La paroi arrière peut être fixée avec une bande autocollante usuelle pour miroirs ou avec de la silicone. Nous recommandons en outre d'étanchéifier les bords avec du silicone.
- **Lors du montage derrière des plans de cuisson, veuillez respecter la distance minimale de 50 mm nécessaire conformément aux instructions de montage. En guise de protection supplémentaire en cas de cuissons à gaz, nous vous recommandons en outre la protection en verre contre les projections « Spruzzo » (catalogue 1 BASICS page 618/24 FR).**
- Découpes ainsi que connexions d'angle par fraisage d'une rainure en V peuvent être effectuées sur place.

Nettoyage

- Ne nettoyez pas les parois arrières avec des solutions alcalines contenant des solvants.
- Utilisez des chiffons doux en coton et des solutions savonneuses sans additifs.

Accessoires

Vous trouverez les accessoires comme les profilés de raccordement muraux, la protection antiéclaboussures, etc. vous trouverez dans catalogue 1 BASICS page 617/24 FR.

Configurateur

En ligne, sous www.naber.com, vous trouverez notre configurateur de parois arrières pour renforcements muraux dans le point de menu « Service ». Là, vous pourrez traiter la totalité des motifs de catalogues mais aussi vos propres photos et motifs. Pour vos propres motif de photos, il faut garantir une qualité d'image optimale avec une résolution minimale de 8 mégapixels. En option, votre ébauche peut être téléchargée gratuitement et être chargée le cas échéant dans le logiciel de planification. Cela permet de constater immédiatement les proportions et ces dernières peuvent être adaptées sans problèmes via le configurateur. Cela nous aide, et vous aussi, à agencer la paroi arrière de renforcement mural de façon optimale ! Votre équipe administrative régionale se tient à votre entière disposition pour toute question.

Votre avantage en ligne

Lors de l'agencement avec notre configurateur, vous ne payez pas de forfait de mise en page – excepté pour vos propres photos.

Forfait de mise en page et encoches

Le forfait de mise en page (art.N° 8060001) est facturé si les motifs de catalogues doivent être inversés ou si des extraits partiels doivent être retouchés, copiés ou complétés avec d'autres motifs. Envoyez-nous une photo pour la paroi arrière pour renforcement mural **MySCENEit®**. Afin que nous puissions agencer l'ébauche de correction, veuillez nous envoyer une photo pour la paroi arrière **MySCENEit®**. Le forfait de mise en page comprend 2 épreuves de correction. Les encoches (art.N° 8060002), par exemple pour les hottes aspirantes, sont également facturées en supplément.

Préparer les photos, textes et logos

Nous traitons les format d'images tiff, eps, jpg, pdf dans les espaces de couleurs CMYK ou RGB. Les données RGB sont transformées en données CMYK pour l'impression, ce qui entraîne des divergences visibles des couleurs dans l'image respective. Pour les images jusqu'au format d'impression A1 (594 x 841 mm), nous conseillons une résolution d'images de 300 dpi par rapport au format final. Pour les formats d'impression supérieurs, 200 dpi suffisent. Si des textes et logos doivent être insérés dans le motif, il faut livrer des données vectorisées. Les textes doivent être insérés au préalable dans des chemins.

Organiser la livraison des données

Les données peuvent être mémorisées sur CD, DVD ainsi que sur toutes les cartes mémoires usuelles et clés USB. Des quantités plus importantes des données peuvent nous être transmises confortablement via chargement de données par un des nombreux prestataires sur Internet. Votre équipe régionale personnelle se fera un plaisir de vous aider !

Contrôler l'offre, la mise en page et les dimensions

En tant que client, vous recevrez une offre détaillée après le contrôle des matériaux photos qui, si nécessaire, comprendra également les frais pour le forfait de mise en page (mentionné séparément). Dans le même temps, vous recevrez en annexe une épreuve de correction non obligatoire au niveau des couleurs pour contrôler les proportions et dimensions. Après un contrôle soigneux de l'offre, vous nous retournez une acceptation de commande obligatoire et une autorisation d'impression ferme.

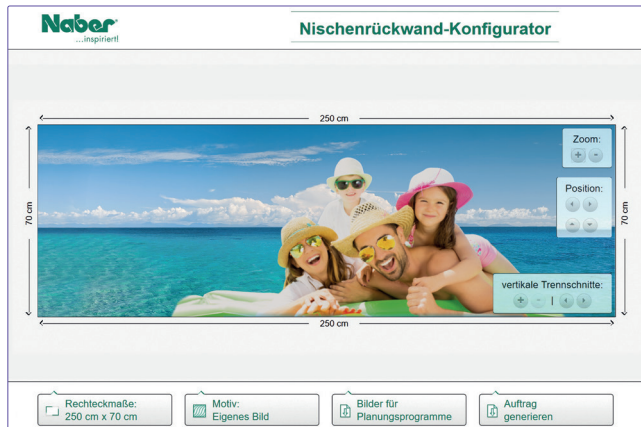
Les souhaits de modifications relatifs aux dimensions, aux extraits de photos et autres corrections de la conformation ne seront possibles qu'en l'espace de 24 heures après l'autorisation de la commande. Chaque opération de modification est facturée avec le forfait de mise en page 8060001. Le délai de livraison est d'env. 4 semaines après l'autorisation de la commande.

Nous facturons un forfait de mise en page pour les données fournies :

Article N°	Article/Description	par unité H.T.
8060001	forfait de layout	97,48 €
8060002	découpage	97,48 €

Parois arrières pour renforcements muraux

MySCENEit®



MySCENEit® : des pièces uniques avec des motifs propres au client



Votre client souhaite laisser libre cours à ses goûts personnels pour agencer une paroi arrière de renforcement mural? Avec MySCENEit®, vous lui offrez toutes les possibilités d'insérer ses images préférées. Vous l'assistez pour cela dans le studio de cuisine ou directement sur place avec votre compétence professionnelle en utilisant pour cela les fonctions d'agencement de notre configurateur gratuit pour les parois arrières de renforcements muraux.

Avec le configurateur, il est très facile d'adapter le motif individuel à la dimension souhaitée du mur en tenant compte des découpes et des forages. Ainsi, une solution d'agencement, élaborée en commun, permet de créer une paroi arrière au caractère absolument individuel. Une pièce unique, qui confère une note exceptionnelle à toutes les cuisines!

Pour la mise en œuvre adaptée au format et à la production, le contrôle des données et au maximum deux épreuves pour approbation, nous facturons un forfait de layout (8060001). Les travaux d'encoche et de fraisage (par exemple pour les hottes aspirantes et les prises) sont facturés en supplément (8060002).

Les conditions requises pour un point fort décoratif MySCENEit® avec une note personnelle:

- Un mesure précise sur place
- Combiner au maximum 3 fichiers images
- Formats de fichiers: JPG, PDF, TIFF, PSD, PNG et EPS

Parois arrières pour renforcements muraux

PICit® and MySCENEit®

Informations sur le motif en cas d'extraits et de découpes

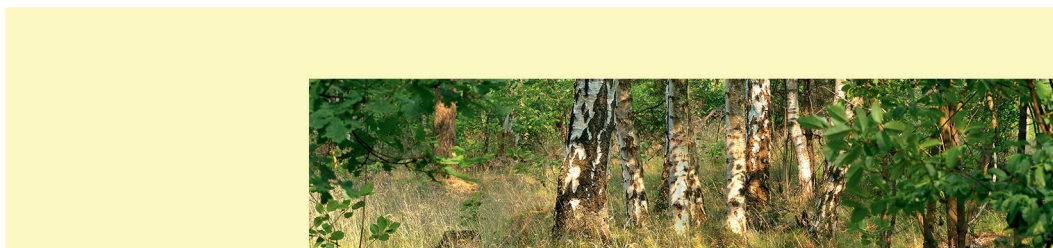
Le motif PICit® 8 (forêt de bouleaux) permet de voir les différentes représentations en cas d'extraits ou de découpes. Les extraits présentés ici ne servent qu'à des fins de démonstration. Il s'agit uniquement d'exemples de layout.



Motif d'origine :

Dimensions 3050 x 700 mm

Si vous souhaitez un format, correspondant à 1:4 par rapport à l'original, le motif est réduit proportionnellement et reste donc conservé dans son ensemble.



Pour tous les autres formats, des parties du motif sont coupées.



Exemple:

Format plus élancé



Exemple:

Format plus bas



Exemple:

Zone de hottes d'aspiration

Pour les formats spéciaux, il faut toujours se concerter au préalable sur l'extrait de la photo souhaité.

Parois arrières pour renforcements muraux

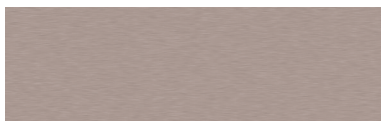
TOPit



Spazzolato

L'aspect caractéristique des surfaces TOPit Spazzolato résulte d'une procédure spécifique, où une rectification de la surface est laminée dans la tôle de recouvrement avant d'être affinée avec du vernis transparent. Cette surface à l'optique en aluminium brossé confère une exclusivité et une expression individuelle incontestée. Chaque renforcement de cuisine gagne ainsi en attractivité.

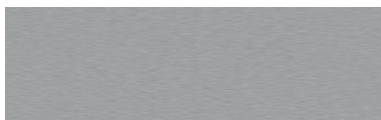
Cinq couleurs viennent soutenir l'intégration convaincante dans une large gamme de styles de cuisines où il fait bon vivre.



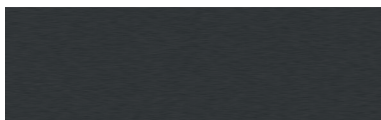
Spazzolato rosé



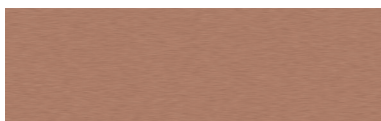
Spazzolato couleur or



Spazzolato couleur acier inox



Spazzolato anthracite

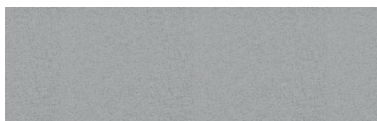


Spazzolato couleur cuivre

Strutturato

Un système spécial de vernis confère aux parois arrières pour renforcements muraux TOPit Strutturato une surface structurée tangible, extrêmement résistante contre les salissures. Et qui – en fonction de la luminosité – semble resplendir de l'intérieur. Strutturato est ainsi brillant et adapté pour un agencement représentatif mais discret des pièces.

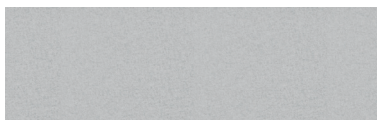
Strutturato existe dans trois coloris discrets, à l'esthétique neutre.



Strutturato couleur argent



Strutturato noir



Strutturato blanc

Propriétés de TOPit:

Panneau composite en aluminium à surfaces haut de gamme

Usinage sans effort comme avec les parois arrières PICit

Résistant, magnifique aspect durable

Alliance haut de gamme d'une élégance qui fait de l'effet et d'une excellente fonctionnalité

Fabriqué selon des standards de qualité élevés, exempt de toute substance dangereuse