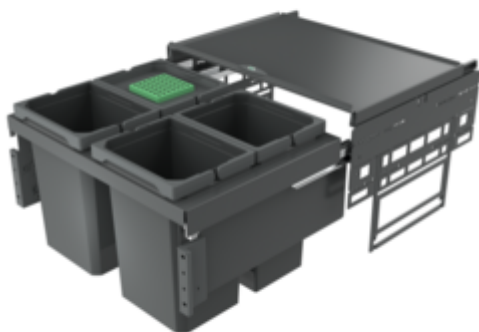


## Cox<sup>®</sup> Base 360 S/600-4

Productnummer: 8013317

Configuratie: met biologisch deksel, antraciet, H 360 mm



### Configuratie-opties

8012316 | zonder biologisch deksel, lichtgrijs, H 360 mm

8012317 | met biologisch deksel, lichtgrijs, H 360 mm

8013316 | zonder biologisch deksel, antraciet, H 360 mm

8013317 | met biologisch deksel, antraciet, H 360 mm

✓ Frontuittreksystemen

✓ volledig uittrekbaar

✓ 40 l

Met uittrekbaar compleet deksel.

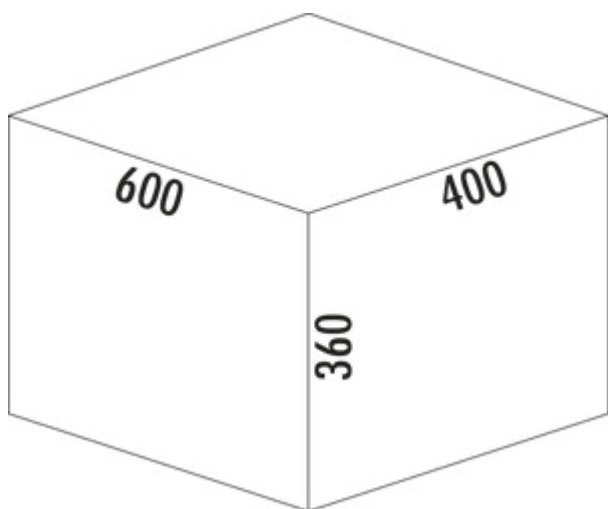
— diepte van de geleidingrail 470 mm

— afvalvolume 40 (4 x 10) liter

— techniek: volledig uittrekbaar

— montage: kastwand en frontpaneel

— met softintreksysteem en demping



[meer info...](#)

### Technische gegevens

|                            |                              |                             |             |
|----------------------------|------------------------------|-----------------------------|-------------|
| Type artikel               | Systeem voor afvalinzameling | CE-markering op het product | Nee         |
| Hoogte                     | 360 mm                       | Geleiderail diepte          | 470 mm      |
| Breed                      | 600 mm                       | Totaal volume               | 40 l        |
| Kastbreedte                | 600 mm                       | Volume/inhoud container 1   | 10 l        |
| Monteren/bevestigen        | kastwand<br>frontpaneel      | Volume/inhoud container 2   | 10 l        |
| Materiaal container        | kunststof                    | Volume/inhoud container 3   | 10 l        |
| Kleur deksel               | antraciet/groen              | Volume/inhoud container 4   | 10 l        |
| Intrekbare totaalafdekking | Ja                           | Vorm                        | hoekig      |
| Omslag                     | Ja                           | Zacht sluiten               | Ja          |
| Type hoes                  | Volledig deksel              | Volume/inhoud container     | 10/10/10/10 |
| Aantal containers          | 4                            | Biodeksel emmerafmetingen   | 10 l        |
| Technologie openen         | volledig uittrekbaar         | Biologisch deksel           | Ja          |
| Type afvalverzamelaar      | Frontuittreksystemen         | Vergrendelmechanisme        | Met demper  |

**Accessoires**

|         |   |
|---------|---|
| 8011312 | Biologisch deksel, Toebehoren, lichtgrijs, voor 4/ 6/ 7/ 10/ 12,5 liter |
| 8012368 | Cox Cick-E® 600, Toebehoren, B 600 mm, donkergrijs/chroom mat           |
| 8011178 | Biologische filter toerustset, Toebehoren, zwart                        |
| 8013312 | Biologisch deksel, Toebehoren, antraciet, voor 4/ 6/ 7/ 10/ 12,5 liter  |

**Onderdelen**

|         |   |
|---------|---|
| 8012320 | Cox® systeembakje, Enkele emmer, lichtgrijs, 10 liter |
| 8010146 | Volledig deksel, Toebehoren, zilver                   |
| 8013320 | Cox® systeembakje, Enkele emmer, antraciet, 10 liter  |
| 8013146 | Volledig deksel, Toebehoren, antraciet                |

**Aanbevelingen**

|         |   |
|---------|---|
| 8012309 | Cox® Base Afzonderlijke emmer, Enkele emmer, lichtgrijs |
| 8013309 | Cox® Base Afzonderlijke emmer, Enkele emmer, antraciet  |

Afmetingen installatie (PDF)

Technical drawing showing the front and side views of a Naber sink unit. The front view shows a width of 562 mm and a depth of 464 mm. The side view shows a depth of 369 mm. The drawing is annotated with 14 numbered callouts corresponding to the parts list table.

| Pos. | Afbeelding | Afzet | Benaming                                  | Artikel-Nr. | Materiaal       | RAL  |
|------|------------|-------|---|-------------|-----------------|------|
| 1    |            | 1     | Ramen armatuur 600_400_2A                 | 8013146     | DOCI            | 7012 |
| 2    |            | 2     | Montageplaat armatuur                     | 8013007     | ABS             | 7012 |
| 3    |            | 1     | Gezanddeksel armatuur 600                 | 8013146     | DOCI/DO12       | 7012 |
| 4    |            | 1     | Schijve Glas Nova pro 450 L               | 8010026     | Staal verzinkt  |      |
| 5    |            | 1     | Schijve Glas Nova pro 450 R               | 8010026     | Staal verzinkt  |      |
| 6    |            | 1     | Frontdekfel L                             | 8010150     | Staal verzinkt  | 7012 |
| 7    |            | 1     | Abdekung L armatuur                       | 8013161     | PA.6            |      |
| 8    |            | 1     | Frontdekfel R                             | 8010150     | Staal verzinkt  | 7012 |
| 9    |            | 1     | Abdekung R armatuur                       | 8013161     | PA.6            |      |
| 10   |            | 4     | Eratzener armatuur 10 L                   | 8013320     | PP + PV6 GF 30% | 7012 |
| 11   |            | 4     | Multiplichrakke                           |             | Staal verzinkt  |      |
| 12   |            | 4     | Muller                                    |             | Staal verzinkt  |      |
| 13   |            | 4     | Arbeitsungsschraube                       | 8010155     | Zink-Durchquid  |      |
| 14   |            | 1     | Boardsel armtr. für 4, 6, 7, 10, 12, 15 L | 8013312     | PP              | 7012 |

**Customer drawing**  
 KUNDENZEICHNUNG  
 Naber  
 1112118  
 CMI  
 Naber  
 8013317