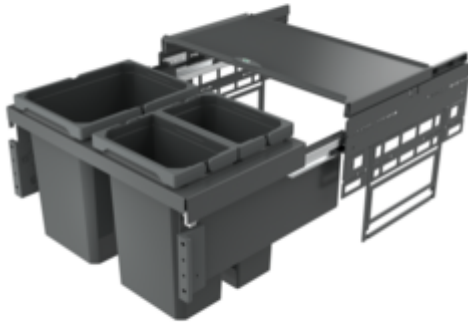


Cox[®] Base 360 K/600-3

Produktnummer: 8013489

Konfiguration: ohne Biodeckel, anthrazit, H 360 mm



Konfigurationsoptionen

- 8012489 | ohne Biodeckel, hellgrau, H 360 mm
- 8012509 | mit Biodeckel, hellgrau, H 360 mm
- 8013489 | ohne Biodeckel, anthrazit, H 360 mm
- 8013509 | mit Biodeckel, anthrazit, H 360 mm

✓ Frontauszugssystem

✓ Vollauszug

✓ 30,5 l

Mit herausziehbarem Gesamtdeckel.

— Führungsschientiefe 470 mm

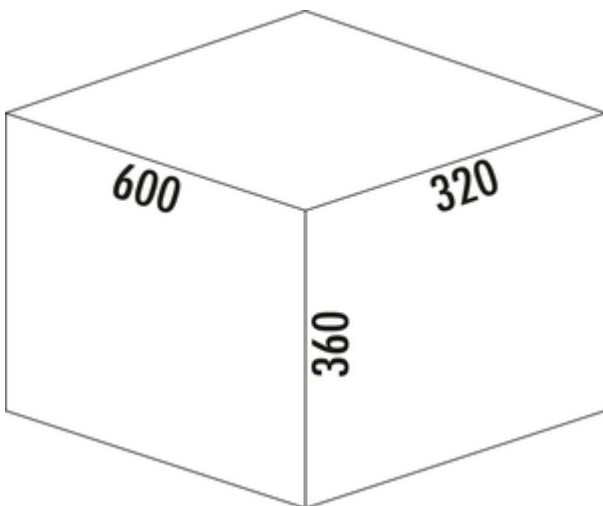
— Abfallvolumen 30,5 (1 x 15,5/2 x 7,5) l

— Technik: Vollauszug

— Montage: Schrankwand und Frontblende

— **mit Softeinzug und Dämpfung**

— Einbautiefe 320 mm



[weitere Infos...](#)

Technische Daten

Artikeltyp	Abfallsammelsystem	Führungsschientiefe	470 mm
Höhe	360 mm	Gesamtvolumen	30,5 l
Breite	600 mm	Volumen/Inhalt Behälter 1	15,5 l
Schrankbreite	600 mm	Volumen/Inhalt Behälter 2	7,5 l
Montage/Befestigung	Schrankwand Frontblende	Volumen/Inhalt Behälter 3	7,5 l
Material Behälter	Kunststoff	Form	eckig
herausziehbarer Gesamtdeckel	Ja	Softeinzug	Ja
Deckelart	Gesamtdeckel	Volumen/Inhalt Behälter	15,5/7,5/7,5
Anzahl Behälter	2	Einbautiefe	320 mm
Öffnungstechnik	Vollauszug	Biodeckel	Nein
Bauart Abfallsammler	Frontauszugssystem	Schließmechanismus	Mit Dämpfer

Zubehör

8012369	Cox Cick-E® 600 K, Zubehör, dunkelgrau/chrom matt
8013497	Biodeckel, Deckel, anthrazit, für 7,5 Liter
8012497	Biodeckel, Deckel, hellgrau, für 7,5 Liter

Ersatzteile

8013495	Cox® Systembehälter, Einzeleimer, anthrazit, 7,5 Liter
8012495	Cox® Systembehälter, Einzeleimer, hellgrau, 7,5 Liter
8012334	Cox® Systembehälter, Einzeleimer, hellgrau, 15,5 Liter
8013334	Cox® Systembehälter, Einzeleimer, anthrazit, 15,5 Liter
8011178	Biofilter Nachrüstsatz, Zubehör, schwarz

Empfehlungen

8012309	Cox® Base Einzeleimer, Einzeleimer, hellgrau
8013309	Cox® Base Einzeleimer, Einzeleimer, anthrazit

Maßskizze (PDF)

The drawing shows a top-down view of a sink unit with dimensions 562 mm (width) and 464 mm (depth). A detailed view of the sink unit is shown with numbered callouts 1 through 14. A table below the drawing lists the parts and their specifications.

Pos.	Abbildung	Menge	Bezeichnung	Artikel-Nr.	Material	RAL
1		2	Montageplatte anfranziert	801 3307	ABS	7012
2		1	Frontblech L	801 0150	Stahl verzinkt	
3		1	Abdeckung L anfranziert	801 3161	PA 6	7012
4		1	Frontblech R	801 0150	Stahl verzinkt	
5		1	Abdeckung R anfranziert	801 3161	PA 6	7012
6		4	Mischgryfnachabe		Stahl verzinkt	
7		4	Muller		Stahl verzinkt	
8		4	Anwendungsschraube	801 0155	Zink-Druckguß	
9		1	Schiene Glas Nova pro 450 L	801 0026	Stahl verzinkt	
10		1	Schiene Glas Nova pro 450 R	801 0026	Stahl verzinkt	
11		1	Ersatzleimer anfranziert 15 S/L	801 3304	PP + PA6 GF 30%	7012
12		1	Geständblech anfranziert 600	801 3346	DC01/10/12	7012
13		1	Rahmleim anfranziert 600, 310, 230		DC01	7012
14		2	Ersatzleimer anfranziert 7 S/L	801 3405	PP + PA6 GF 30%	7012

Kundenzzeichnung

MAßSTAB 1:3

Bestellnummer 8013489

Bestellbezeichnung Cox Base 360 K_600-3

Hersteller Naber

Produktionsort Nordhorn