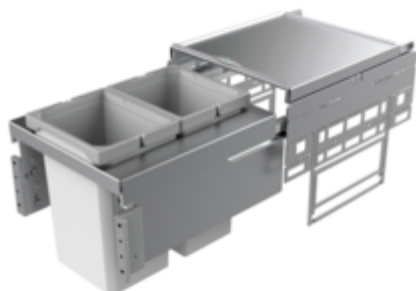


Cox[®] Base 360 S/400-2

Productnummer: 8012300

Configuratie: zonder biologisch deksel, lichtgrijs, H 360 mm



Configuratie-opties

8012300 | zonder biologisch deksel, lichtgrijs, H 360 mm

8012313 | met biologisch deksel, lichtgrijs, H 360 mm

8013300 | zonder biologisch deksel, antraciet, H 360 mm

8013313 | met biologisch deksel, antraciet, H 360 mm

✓ Frontuittreksystemen

✓ volledig uittrekbaar

✓ 20 l

Met uittrekbaar compleet deksel.

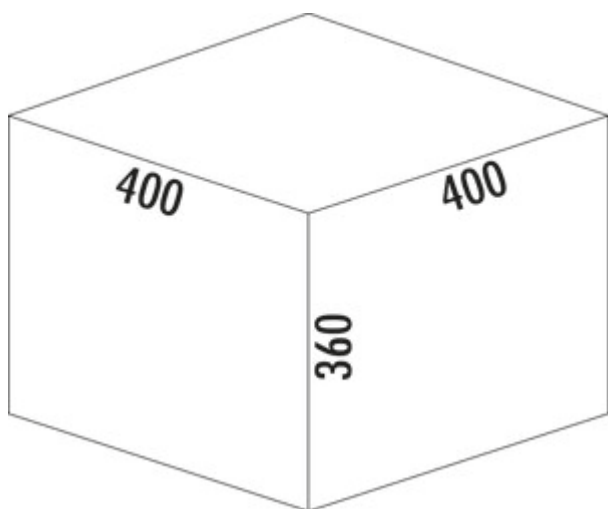
— diepte van de geleidingrail 470 mm

— afvalvolume 20 (2 x 10) liter

— techniek: volledig uittrekbaar

— montage: kastwand en frontpaneel

— met softintreksysteem en demping


[meer info...](#)

Technische gegevens

Type artikel	Systeem voor afvalinzameling	CE-markering op het product	Nee
Breed	400 mm	Geleiderail diepte	470 mm
Kastbreedte	400 mm	Totaal volume	20 l
Monteren/bevestigen	kastwand frontpaneel	Volume/inhoud container 1	10 l
Materiaal container	kunststof	Volume/inhoud container 2	10 l
Kleur totale dekking	zilver	Vorm	hoekig
Intrekbare totaalafdekking	Ja	Zacht sluiten	Ja
Omslag	Ja	Kleurengids	zilver
Type hoes	Volledig deksel	Volume/inhoud container	10/10
Aantal containers	2	Biologisch deksel	Nee
Technologie openen	volledig uittrekbaar	Vergrendelmechanisme	Met demper
Type afvalverzamelaar	Frontuittreksystemen		

Accessoires

8011312	Biologisch deksel, Toebehoren, lichtgrijs, voor 4/ 6/ 7/ 10/ 12,5 liter
8013312	Biologisch deksel, Toebehoren, antraciet, voor 4/ 6/ 7/ 10/ 12,5 liter
8011178	Biologische filter toerustset, Toebehoren, zwart

Onderdelen

8012320	Cox® systeembakje, Enkele emmer, lichtgrijs, 10 liter
8010153	Volledig deksel, Toebehoren, zilver
8013153	Volledig deksel, Toebehoren, antraciet
8013320	Cox® systeembakje, Enkele emmer, antraciet, 10 liter

Aanbevelingen

8012309	Cox® Base Afzonderlijke emmer, Enkele emmer, lichtgrijs
8013309	Cox® Base Afzonderlijke emmer, Enkele emmer, antraciet

Afmetingen installatie (PDF)

The technical drawing shows a perspective view of the oven base with numbered callouts (1-13) pointing to various components. To the right, two side-view diagrams show the installation dimensions: a depth of 362 mm and a total width of 464 mm. The width of the base unit is indicated as 369 mm. Below the drawing is a detailed parts list table.

Pos.	Afbeelding	Afzet	Benaming	Artikel Nr.	Materiaal	BAU
1		1	Abdeckung R	801 0161	PA 6	7042
2		4	Arbeitsgeschraube	801 0155	Stahl verzinkt	
3		4	Mutter	801 0150	Stahl verzinkt	
4		1	Frontblech L	801 0150	Stahl verzinkt	7042
5		1	Frontblech R	801 0161	Stahl verzinkt	7042
6		1	Abdeckung L	801 0161	PA 6	7042
7		1	Abdeckung R	801 0161	PA 6	7042
8		2	Ersetzblech niedrigw. 10 L	801 0203	PP + PA 6 GF 30%	7047 + 7042
9		1	Gesamtschüssel silver 400	801 0153	DC01/1D12	9006
10		1	Rahment 400_400_118	801 0151	DC01	9006
11		1	Schiene Grass Nova pro 450 L	801 0026	Stahl verzinkt	
12		1	Schiene Grass Nova pro 450 R	801 0026	Stahl verzinkt	
13		2	Montierplatte	801 0007	ABS	7042

Customer drawing: Kundenzzeichnung

Material: Material

Accessories: Zubehör

Ordering designation: Best.-Beschreibung
Cox Base 360 S_400-2

Part number: Artikelnummer
8012300

Manufacturer: Hersteller
Naber