

## Duplex E bloc à deux prises

Numéro de produit: 7054001

Configuration: rond, avec des prises à contact de protection, acier inox

### Options de configuration

- 7054001 | rond, avec des prises à contact de protection, acier inox
- 7054003 | anguleux, avec des prises à contact de protection, acier inoxydable
- 7054005 | anguleux, avec des prises à contact de protection, noir mat
- 7054008 | rond, avec des prises à contact de protection, noir mat

- ✓ Élément de prise encastrable
- ✓ 2 x prise à contact de protection
- ✓ rond

Élément de prise. 2 fois. Ouverture électrique sur pression d'un bouton.

- 3680 watts/16 A, 250 VAC, IP20
- H05VV-F 3G 1,5 mm<sup>2</sup>
- 3 pôles avec contact de protection
- 2000 mm de conduite de raccordement au réseau avec fiche à contact de protection
- forage Ø 105 mm
- profondeur d'encastrement env. 48 mm
- protection de contact augmentée
- traversée de câble gain de place (sortie de câble vers le bas ou latéralement)
- montage simple et rapide
- installation ultérieure possible
- écoulement de l'eau intégré



[plus d'infos...](#)

### Fiche technique

Type d'article	Élément de prise	Couleur de la prise	noir
Diamètre de perçage	105 mm	Sortie de câble	sortie de câble latérale ou par le bas
Montage/fixation	dans le plan de travail montage encastré	Type de couvercle/tablette	Électrique
Remarque	peut être équipé ultérieurement	Version prises de courant	2 x prise à contact de protection
Tension du réseau	250 VAC	Évacuation de l'eau intégrée	Oui
Certification	CE TÜV	Type d'élément de prise	Élément de prise encastrable
Autre	3 pôles avec contact de terre	Section du conducteur	1,5 mm <sup>2</sup>
Indice de protection	IP20	Courant nominal	16 A
Forme	rond	Câblage	isolé 3 brins avec extrémités libres
Profondeur d'encastrement	48 mm	Nombre de prises (total)	2
Longueur du câble d'alimentation (primaire)	2.000 mm	Mécanisme d'ouverture	Push-&-Pull
Puissance de raccordement max	3680 watts	Protection contre les contacts accidentels	avec protection de contact augmentée
Couleur de l'écran	Acier inox		

## Accessoires

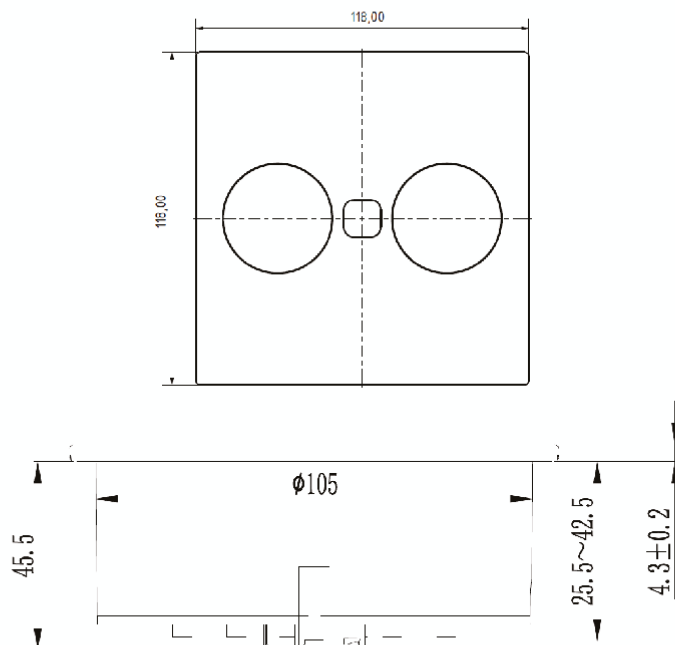
7053024 Scie cloche, Ø 105 mm, pour Twist et Duplex

## Dimensions de montage (PDF)

## DUPLEX-Q

1x CEE 7/3; 1x USB-Charger Type A; 1x USB-Charger Type C  
 2,0m H05VV-F AEH / ferrules; Schutzkontaktstecker/ mounting plug

# Naber®

 ...inspiriert!


### Technische Daten / technical data

Gehäuse / housing:	Kunststoff, schwarz / plastic in black color
Abdeckung / cover:	Edelstahl / stainless steel
Bohrdurchmesser / Drilling diameter:	105 mm
Einbautiefe / installation depth:	45,5 mm
Einbau / installation:	von oben montierbar / top mounting
CEE 7/3:	Steckereinführhilfe im Steckdosentopf / plug insert aid
USB-Charger Type A:	5,0 V 2,1 A
USB-Charger Type C:	5,0 V 3,0 A

Enschede, 24 - 48529 Nordhorn - Tel.: +49 5921 704-0 - Fax: +49 5921 704-140 - Internet: [www.naber.com](http://www.naber.com)