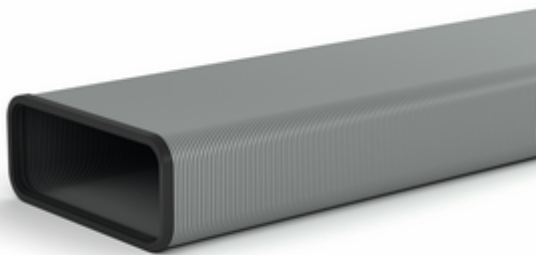


STEEL flow SF-VRO flex 150 Flachkanalrohr



Produktnummer: 4061002
 Konfiguration: L 1000 mm, Aluminium

Konfigurationsoptionen

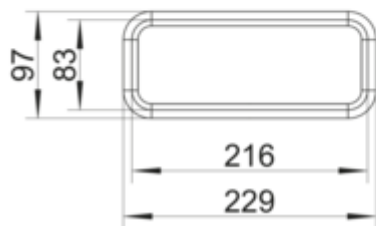
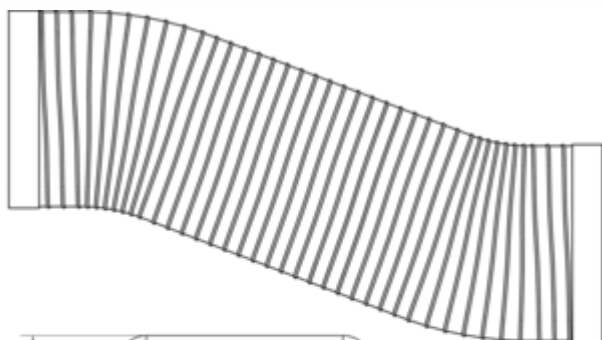
- 4061001 | L 500 mm, Aluminium
- 4061002 | L 1000 mm, Aluminium

✓ Lüftungsrohr

✓ Stecksystem

Lüftungsrohr, flexibel.

- einkürzbar
- Anschlussmaß Metallkanal 216 x 83 mm (mit Dichtung)
- 2 SF-Profilabdichtungen vormontiert
- einsetzbar für z. B. Bögen (



[weitere Infos...](#)

Technische Daten

Artikeltyp	Lüftungsrohr
Marke	STEEL flow
Höhe	97 mm
Breite	1.000 mm
Material	Aluminium
Montage/Befestigung	Stecksystem

Hinweis	2 SF-Profilabdichtungen vormontiert einsetzbar für z. B. Bögen (<90°) oder parallelem Versatz nach Entfernen der Profilabdichtung ist der Anschluss an einen Kunststoffkanal möglich
Eigenschaften	kürzbar flexibel
Form	eckig
Außendurchmesser	150 mm
Anschlussform	eckig
Lüftungssystem	COMPAIR STEEL flow® 150

