

## Riva 1

Produktnummer: 1014020  
Konfiguration: Edelstahl

### Konfigurationsoptionen

1014020 | Edelstahl  
1041050 | Set (Spüle u. Armatur Drive 1)

- ✓ Einbauspüle
- ✓ Exzentergarnitur
- ✓ 3 1/2" Siebkorbventil

Einbauspüle. Mit Abtropffläche, reversibel. 3 1/2" Siebkorbventil, Drehexzentergarnitur.

— geeignet für Arbeitsplattenstärken von 30 mm bis 40 mm

— Ausschnittmaß ca. 770 x 480 mm



[weitere Infos...](#)

### Technische Daten

Artikeltyp	Spüle	Armaturenbank	Ja
Höhe	316 mm	Lochbohrungen	1
Breite	790 mm	Anordnung Becken	Reversibel
Material	Edelstahl	Anzahl Becken	1 Hauptbecken
Einbauvariante	Einbauspüle	Anzahl Überlaufstellen	1
Breite Hauptbecken	342 mm	Abtropffläche	Mit geriffelter Abtropffläche
Höhe Hauptbecken	210 mm	Ventilart	3 1/2" Siebkorbventil
Tiefe Hauptbecken	410 mm	Überlauf	mit Überlauf
Ausschnittmaß	ca. 770 x 480 mm	Garnitur	Exzentergarnitur
Materialstärke Arbeitsplatte maximal	40 mm	Schrankbreite	450 mm
Materialstärke Arbeitsplatte minimal	30 mm	Garniturbetätigung	Drehexzenter
Anzahl Hahnlöcher	1		

### Zubehör

1014014 Abtropfblett, Zubehör, Edelstahl, 342 x 410 mm

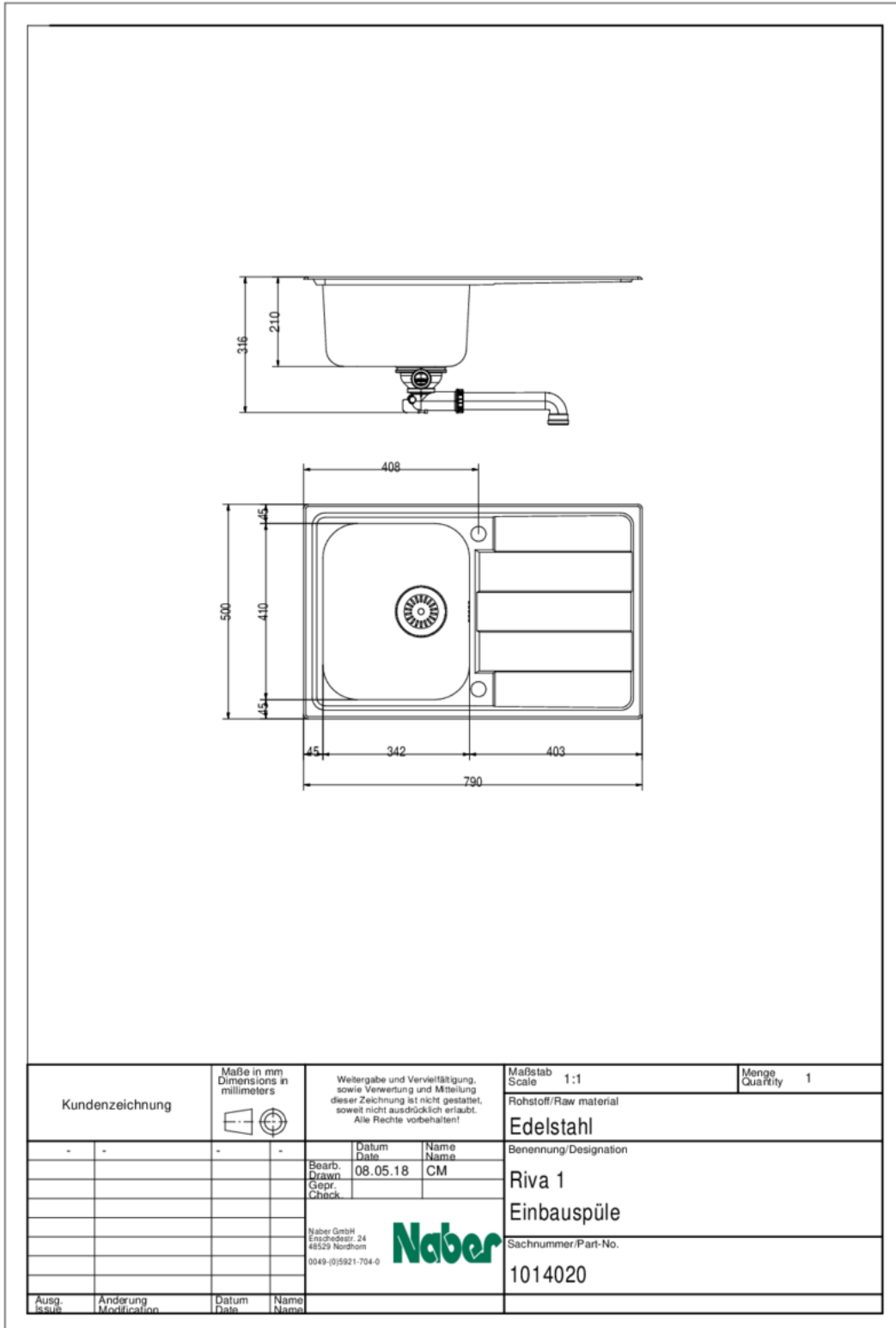
### Ersatzteile

1014090 Drehexzentergarnitur, Ablaufgarnitur, 3 1/2" Siebkorbventil, für Riva 1–3

**Empfehlungen**

5011060	Drive 1, Spültischarmatur, chrom, Hochdruck
1111141	Edelstahl Systempflege, Reiniger,
1111142	Edelstahlreiniger Utral, Reiniger, 250 ml
1111143	Edelstahlpflegemittel Edelglanz, Reiniger, 250 ml

Maßskizze (PDF)



Einbaumaße (PDF)

