

Riva 1

Produktnummer: 1014020
Konfiguration: Edelstahl

Konfigurationsoptionen

1014020 | Edelstahl
1041050 | Set (Spüle u. Armatur Drive 1)

- ✓ Einbauspüle
- ✓ Exzentergarnitur
- ✓ 3 1/2" Siebkorbventil

Einbauspüle. Mit Abtropffläche, reversibel. 3 1/2" Siebkorbventil, Drehexzentergarnitur.

— geeignet für Arbeitsplattenstärken von 30 mm bis 40 mm

— Ausschnittmaß ca. 770 x 480 mm



[weitere Infos...](#)

Technische Daten

Artikeltyp	Spüle	Armaturenbank	Ja
Breite	790 mm	Lochbohrungen	1
Material	Edelstahl	Anordnung Becken	Reversibel
Einbauvariante	Einbauspüle	Anzahl Becken	1 Hauptbecken
Breite Hauptbecken	342 mm	Anzahl Überlaufstellen	1
Höhe Hauptbecken	210 mm	Abtropffläche	Mit geriffelter Abtropffläche
Tiefe Hauptbecken	410 mm	Ventilart	3 1/2" Siebkorbventil
Ausschnittmaß	ca. 770 x 480 mm	Überlauf	mit Überlauf
Materialstärke Arbeitsplatte maximal	40 mm	Garnitur	Exzentergarnitur
Materialstärke Arbeitsplatte minimal	30 mm	Schrankbreite	450 mm
Anzahl Hahnlöcher	1	Garniturbetätigung	Drehexzenter

Zubehör

1014024	Schneidbrett, Buche massiv, 445 x 225 mm
1014014	Abtropftablett, Zubehör, Edelstahl, 342 x 410 mm

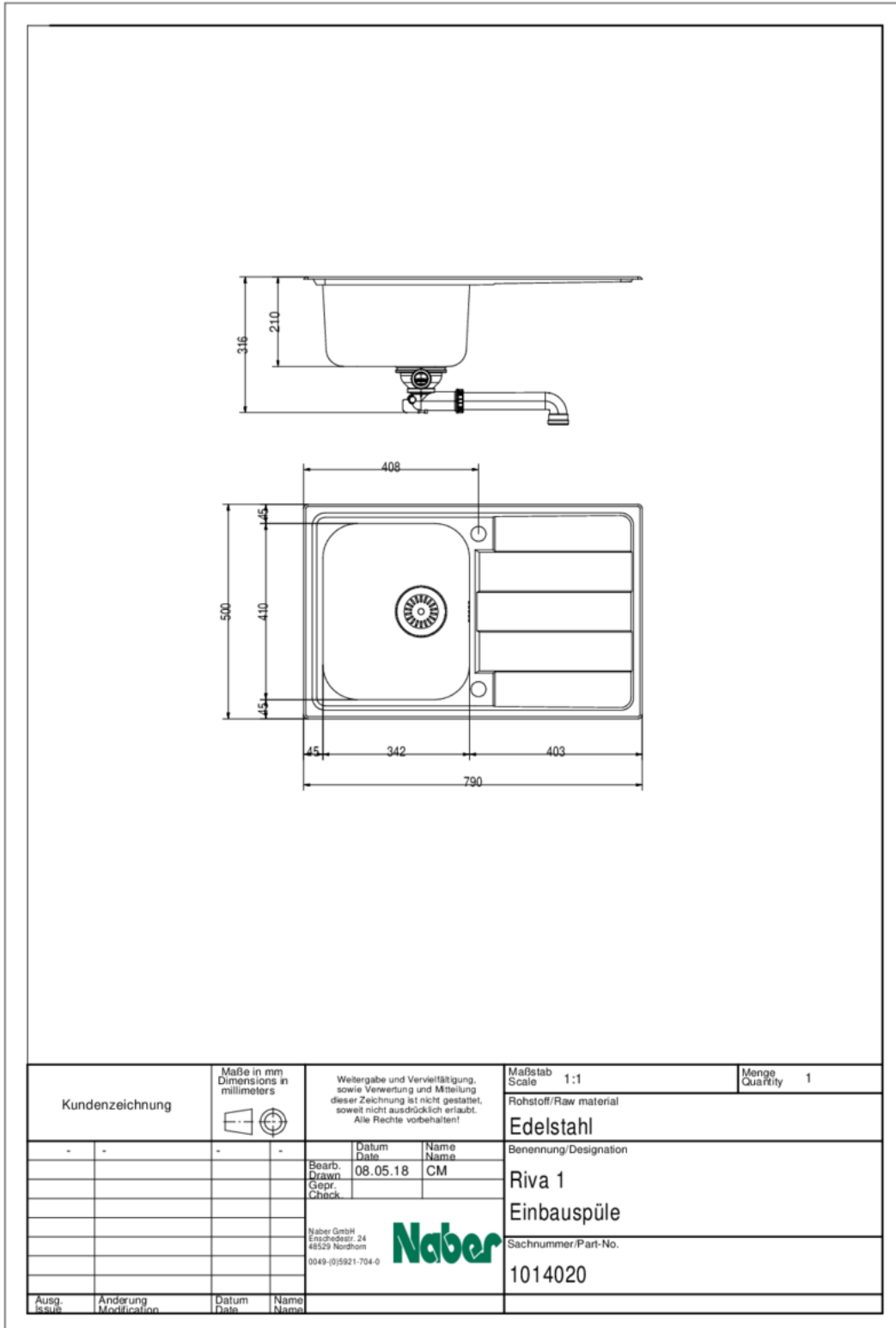
Ersatzteile

1014090	Drehexzentergarnitur, Ablaufgarnitur, 3 1/2" Siebkorbventil, für Riva 1–3
---------	---

Empfehlungen

5011060	Drive 1, Spültischarmatur, chrom, Hochdruck
1111141	Edelstahl Systempflege, Reiniger,
1111142	Edelstahlreiniger Utral, Reiniger, 250 ml
1111143	Edelstahlpflegemittel Edelglanz, Reiniger, 250 ml

Maßskizze (PDF)



Einbaumaße (PDF)

