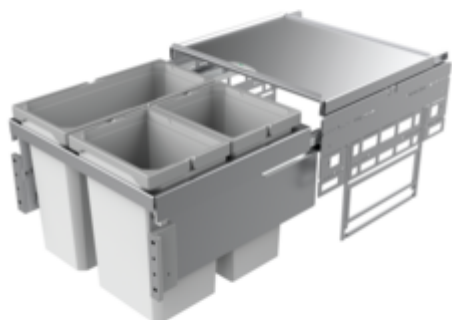


Cox® Base 360 S/500-3

Numéro de produit: 8012302

Configuration: sans couvercle bio, gris clair, H 360 mm



Options de configuration

8012302 | sans couvercle bio, gris clair, H 360 mm

8012314 | avec couvercle bio, gris clair, H 360 mm

8013302 | sans couvercle bio, anthracite, H 360 mm

8013314 | avec couvercle bio, anthracite, H 360 mm

- ✓ Système de tiroirs à casseroles
- ✓ extraction totale
- ✓ 36 l

Avec couvercle complet extractible.

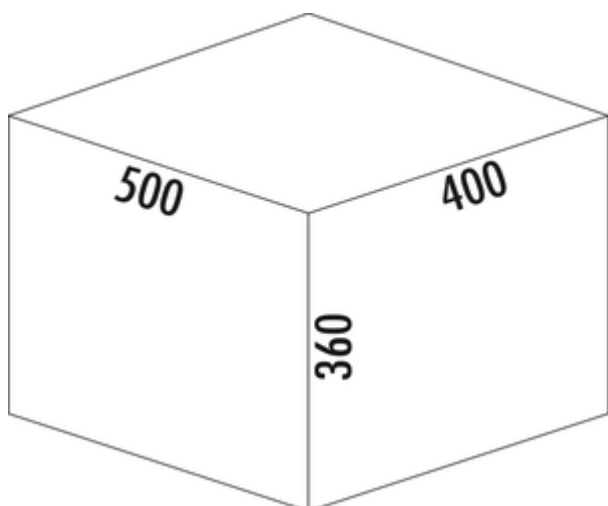
— profondeur du rail de guidage 470 mm

— capacité 36 (2 x 10/1 x 16) l

— technique: sortie totale

— montage: paroi de l'armoire et bandeau frontal

— avec entrée soft et amortissement



[plus d'infos...](#)

Fiche technique

Type d'article	Système de collecte des déchets	Largeur de l'armoire	500 mm
Hauteur	360 mm	Profondeur du rail de guidage	470 mm
Largeur	500 mm	Volume total	36 l
Montage/fixation	sur la paroi du meuble bandeau de la façade	Volume/contenu du récipient 1	16 l
Matériau du récipient	plastique	Volume/contenu du récipient 2	10 l
Couleur du couvercle	argenté	Volume/contenu du récipient 3	10 l
Couvercle total extractible	Oui	Forme	angulaire
Couvercle	Oui	Retrait immédiat	Oui
Type de couvercle(s)	Couvercle complet	Couleur Guide	argenté
Nombre de récipients	3	Volume/contenu du récipient	10/10/16
Technique d'ouverture	extraction totale	Couvercle bio	Non
Type de construction Collecteur de déchets	Système de tiroirs à casseroles	Mécanisme de fermeture	Avec amortisseur

Pièces détachées

8012320	Cox® bac modulaire, Seaux individuels, gris clair, 10 litres
8012321	Cox® bac modulaire, Seaux individuels, gris clair, 16 litres
8010145	Couvercle complet, Accessoire, argenté
8013145	Couvercle complet, Accessoire, anthracite
8013320	Cox® bac modulaire, Seaux individuels, anthracite, 10 litres
8013321	Cox® bac modulaire, Seaux individuels, anthracite, 16 litres

Recommandations

8012309	Cox base seau individuel, Seaux individuels, gris clair
8013309	Cox base seau individuel, Seaux individuels, anthracite

