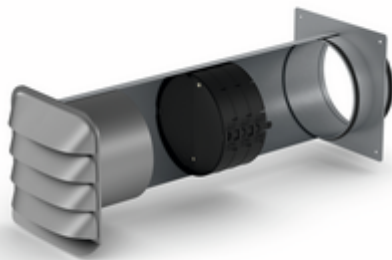
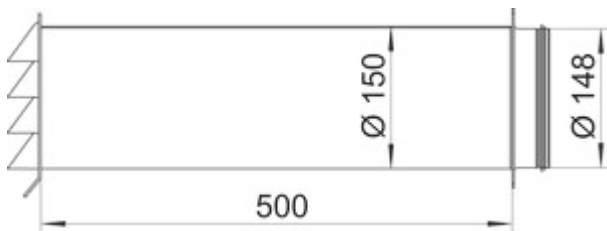


STEEL flow SF-E-Jal Col[®] 150 Mauerkasten inkl. THERMOBOX



Produktnummer: 4061031
Konfiguration: verzinkter Stahl, Edelstahl

Konfigurationsoptionen
4061031 | verzinkter Stahl, Edelstahl



- ✓ Mauerkasten
- ✓ Montage in die Wand
- ✓ Stecksystem

Mauerkasten, inkl. eingebautem Wärmerückhaltesystem THERMOBOX und Edelstahl-Außenjalousie E-Jal Col[®]. Leitkörper an den Lamellen der Jalousie sorgen für eine optimierte Strömungsführung.

- einkürzbar
- Einbautiefe 500 mm, kürzbar bis 220 mm
- Wanddurchbruch-Ø ca. 155 mm
- passend für Rundrohre SR-R flex und SR-R
- Anschluss an ein Kunststoff Rundrohr möglich

[weitere Infos...](#)

Technische Daten

Artikeltyp	Mauerkasten	Außendurchmesser	150 mm
Marke	STEEL flow	Kürzbarkeit	kürzbar auf 220 mm
Material	verzinkter Stahl	Durchmesser Wanddurchbruch	155 mm
Oberfläche/Beschichtung	verzinkt	Anschlussdurchmesser	148 mm
Montage/Befestigung	Montage in die Wand Stecksystem	Ausführung Mauerkasten	Mauerkasten, inkl. eingebautem Wärmerückhaltesystem THERMOBOX und Edelstahl- Außenjalousie E-Jal Col [®] Leitkörper an den Lamellen der Jalousie sorgen für eine optimierte Strömungsführung
Hinweis	Anschluss an ein Kunststoff Rundrohr möglich	Systemmaß	150
geeignet für	passend für Rundrohre SR-R flex und SR-R	Anschlussform	rund
Eigenschaften	kürzbar	Lüftungssystem	COMPAIR STEEL flow [®] 150
Einbautiefe	500 mm		

Einbaumaße (PDF)

