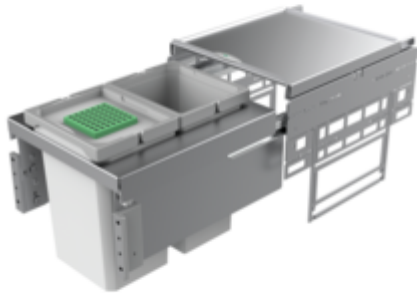


Cox[®] Base 360 S/400-2

Produktnummer: 8012313

Konfiguration: mit Biodeckel, hellgrau, H 360 mm



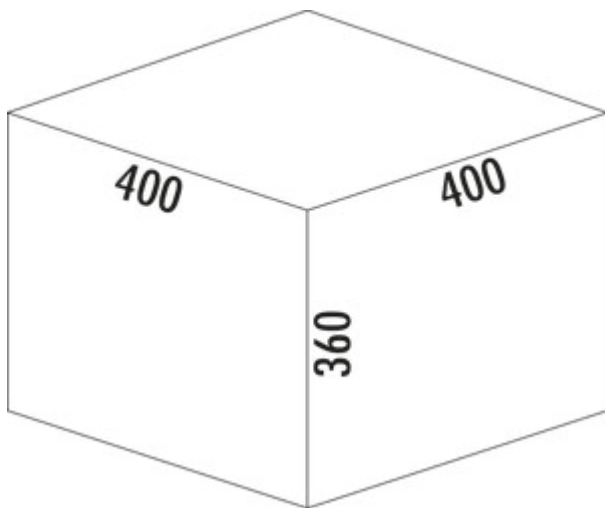
Konfigurationsoptionen

- 8012300 | ohne Biodeckel, hellgrau, H 360 mm
- 8012313 | mit Biodeckel, hellgrau, H 360 mm
- 8013300 | ohne Biodeckel, anthrazit, H 360 mm
- 8013313 | mit Biodeckel, anthrazit, H 360 mm

- ✓ Frontauszugssystem
- ✓ Vollauszug
- ✓ 20 l

Mit herausziehbarem Gesamtdeckel.

- Führungsschientiefe 470 mm
- Abfallvolumen 20 (2 x 10) Liter
- Technik: Vollauszug
- Montage: Schrankwand und Frontblende
- mit Softeinzug und Dämpfung



[weitere Infos...](#)

Technische Daten

Artikeltyp	Abfallsammelsystem	CE-Kennzeichnung am Produkt	Nein
Breite	400 mm	Führungsschientiefe	470 mm
Schrankbreite	400 mm	Gesamtvolumen	20 l
Montage/Befestigung	Schrankwand Frontblende	Volumen/Inhalt Behälter 1	10 l
Material Behälter	Kunststoff	Volumen/Inhalt Behälter 2	10 l
Farbe Gesamtdeckel	silber	Form	eckig
Farbe Behälterdeckel	hellgrau/grün	Softeinzug	Ja
herausziehbarer Gesamtdeckel	Ja	Farbe Führung	silber
Deckel	Ja	Volumen/Inhalt Behälter	10/10
Deckelart	Gesamtdeckel	Biodeckel Eimergrößen	10 l
Anzahl Behälter	2	Biodeckel	Ja
Öffnungstechnik	Vollauszug	Schließmechanismus	Mit Dämpfer
Bauart Abfallsammler	Frontauszugssystem		

Zubehör

8011312	Biodeckel, Zubehör, hellgrau, für 4/ 6/ 7/ 10/ 12,5 Liter
8013312	Biodeckel, Zubehör, anthrazit, für 4/ 6/ 7/ 10/ 12,5 Liter
8011178	Biofilter Nachrüstsatz, Zubehör, schwarz

Ersatzteile

8012320	Cox® Systembehälter, Einzeleimer, hellgrau, 10 Liter
8010153	Gesamtdeckel, Zubehör, silber
8013153	Gesamtdeckel, Zubehör, anthrazit
8013320	Cox® Systembehälter, Einzeleimer, anthrazit, 10 Liter

Empfehlungen

8012309	Cox® Base Einzeleimer, Einzeleimer, hellgrau
8013309	Cox® Base Einzeleimer, Einzeleimer, anthrazit

