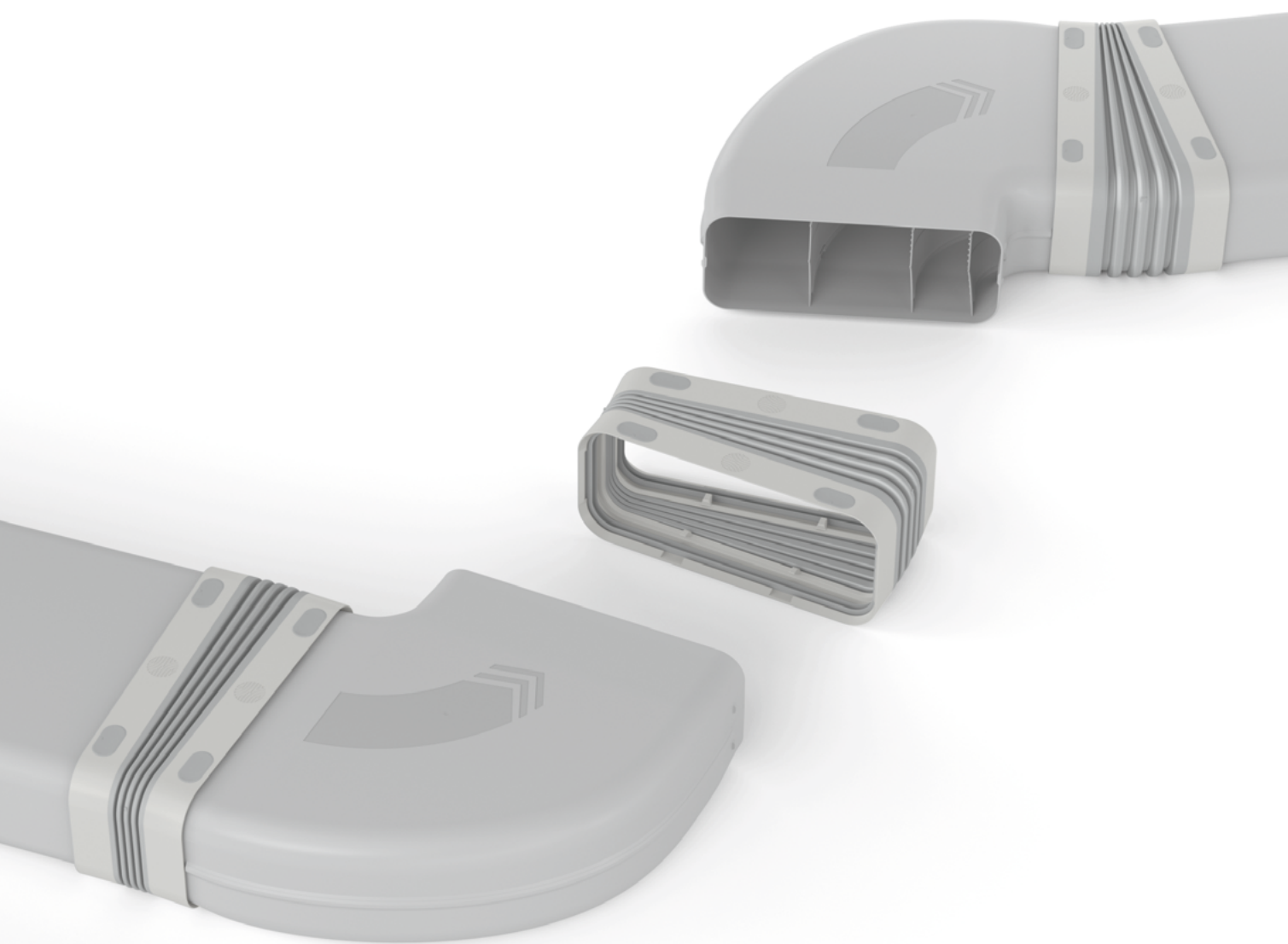


COMPAIR PRIME flow®



Un saut quantique dans
la technique de d'aération !



Technique d'aération

COMPAIR PRIME flow®

Innovant au maximum.
Efficace au maximum.
Maximum étanche à l'air.
Facilité de montage maximale.

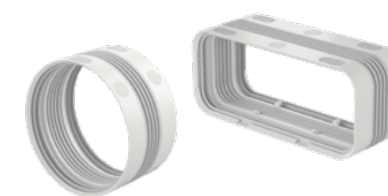
COMPAIR PRIME flow®

Le système le plus avancé en matière de ventilation de la cuisine. Conçu pour l'évacuation d'air, le recyclage d'air, tous les systèmes d'extraction de fumée. La nouvelle référence – dans le monde entier !



L'efficacité dans un emballage élégant
COMPAIR PRIME flow® permet un raccord optimal à la cuisine. Pour cuisiner dans un environnement agréable. Tous les jours.

Naber redéfinit le standard des systèmes de ventilation pour hottes aspirantes. **COMPAIR PRIME flow®** réunit la créativité, les connaissances et l'expérience du leader mondial du marché. Naber a amélioré la ventilation de cuisine, la rendant plus efficace et facile à installer, et ça toutes catégories confondues. Un concept résolument nouveau, du montage brut de la traversée murale au fonctionnement silencieux. Et : La conception écologique des produits et la fabrication socialement responsable permettent d'accroître considérablement la durabilité.



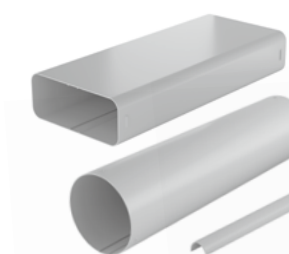
COMPAIR PRIME flow®
Connecteurs universels



COMPAIR PRIME flow®
Coudes



COMPAIR PRIME flow®
Kit de construction traversée murale



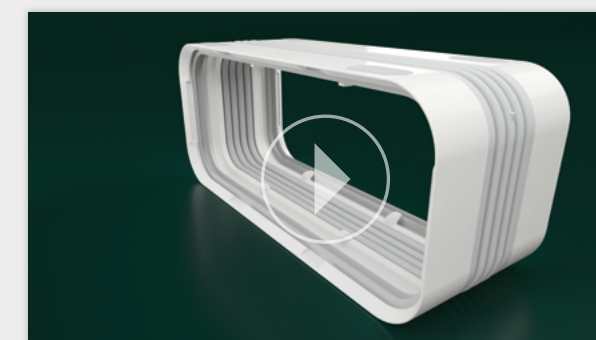
COMPAIR PRIME flow®
Pièces de tuyau

COMPAIR PRIME flow® – la vidéo

Le génie du fonctionnement de **COMPAIR PRIME flow®** est aussi simple que cela. Scannez le code QR ou rendez-vous sur naber.com !



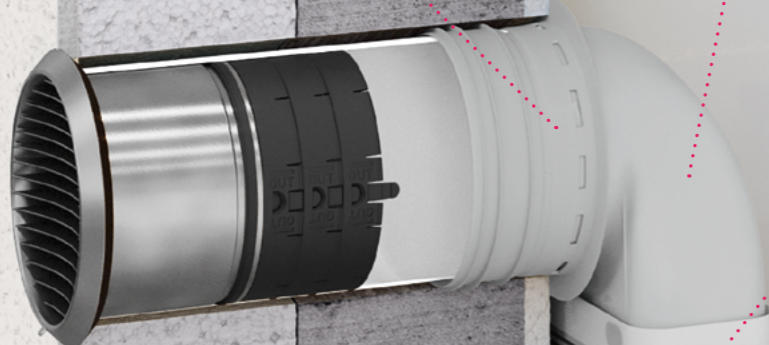
→ naber.com/compair-prime-flow-video



Un système. Toujours une solution. Pour tous les appareils.

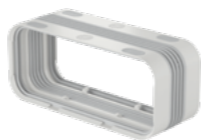
Comme c'est la coutume chez Naber, **COMPAIR PRIME flow®** a été pensé consciencieusement de bout en bout. Chaque pièce remplit sa mission dans le but d'amener le système de ventilation de cuisine à un niveau de perfection. Quel que soit le plan, la hotte aspirante ou le type de pose, les acheteurs de cuisines obtiennent toujours la solution optimale pour le meilleur confort possible et la plus grande efficacité. Les installateurs de cuisines bénéficient d'une facilité, d'une rapidité et d'une sécurité de montage inégalées.

Douille de raccordement mural avec joint à 3 lèvres entièrement étanche, sans silicone, sans outils. Le joint à 3 lèvres assure une étanchéité parfaite du carottage côté mur intérieur. Pour une enveloppe de bâtiment parfaitement étanche à l'air et une efficacité énergétique maximale.



Raccord mural

Plat, coudé ou droit. Insérer le conduit d'air, c'est bon, c'est étanche !



Connecteurs universels

Emboîter jusqu'au clic, c'est terminé : étanche, flexible, sûr ! Et sans utiliser de ruban adhésif.



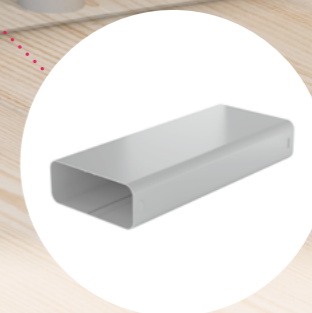
Raccordement à la table aspirante

Dès le début, une gestion parfaite de l'air. Pour capter au mieux les vapeurs de cuisson, même avec une faible vitesse de ventilation.



Coude de tuyau

Plat ou rond : toujours avec une résistance minimale à l'écoulement. Permet d'atteindre un nouveau niveau de performance grâce à un design bionique et à de nouveaux déflecteurs d'air au design innovant.



Tuyau

Nouveau avec une entretoise et soutien optionnelle pour les tuyaux plats et un canal de câbles supplémentaire intégrable.

Kit de construction traversée murale P-RBS

Chaque kit de construction murale **COMPAIR PRIME flow®** contient un kit de construction brute séparé. Il est aussi innovant que simple d'utilisation. La nouvelle douille de raccordement mural fixe solidement le tuyau dans le carottage. **Étanche à l'air, entièrement sans silicone et sans outils !** Conception astucieuse avec bord de montage et aide à l'alignement. Par la suite, l'installateur de cuisine enlève simplement les bouchons en mousse dure et installe le système d'évacuation des fumées ainsi que le store extérieur avec le système de rétention de chaleur **THERMOBOX** à l'efficacité énergétique éprouvée dans un tuyau propre et sans poussière.



Sans colle, sans vis



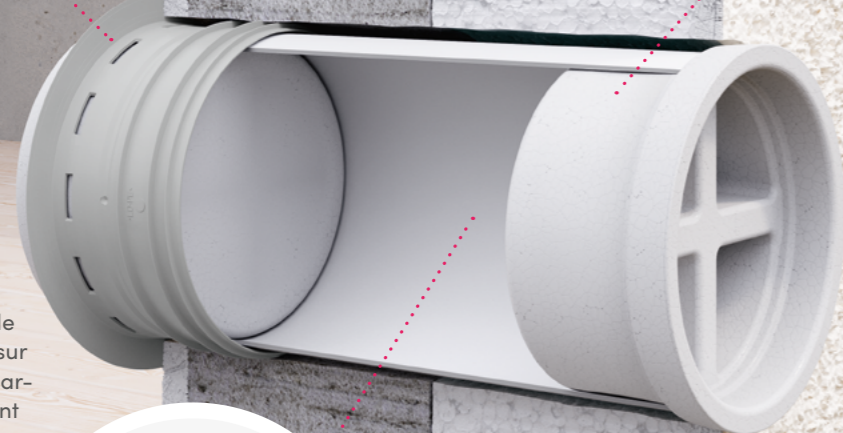
Étanche à l'air et propre



Pour le crépissage intérieur et extérieur

Douille de raccordement mural fixé avec un joint à 3 lèvres étanchéifie le tube de la traversée murale.

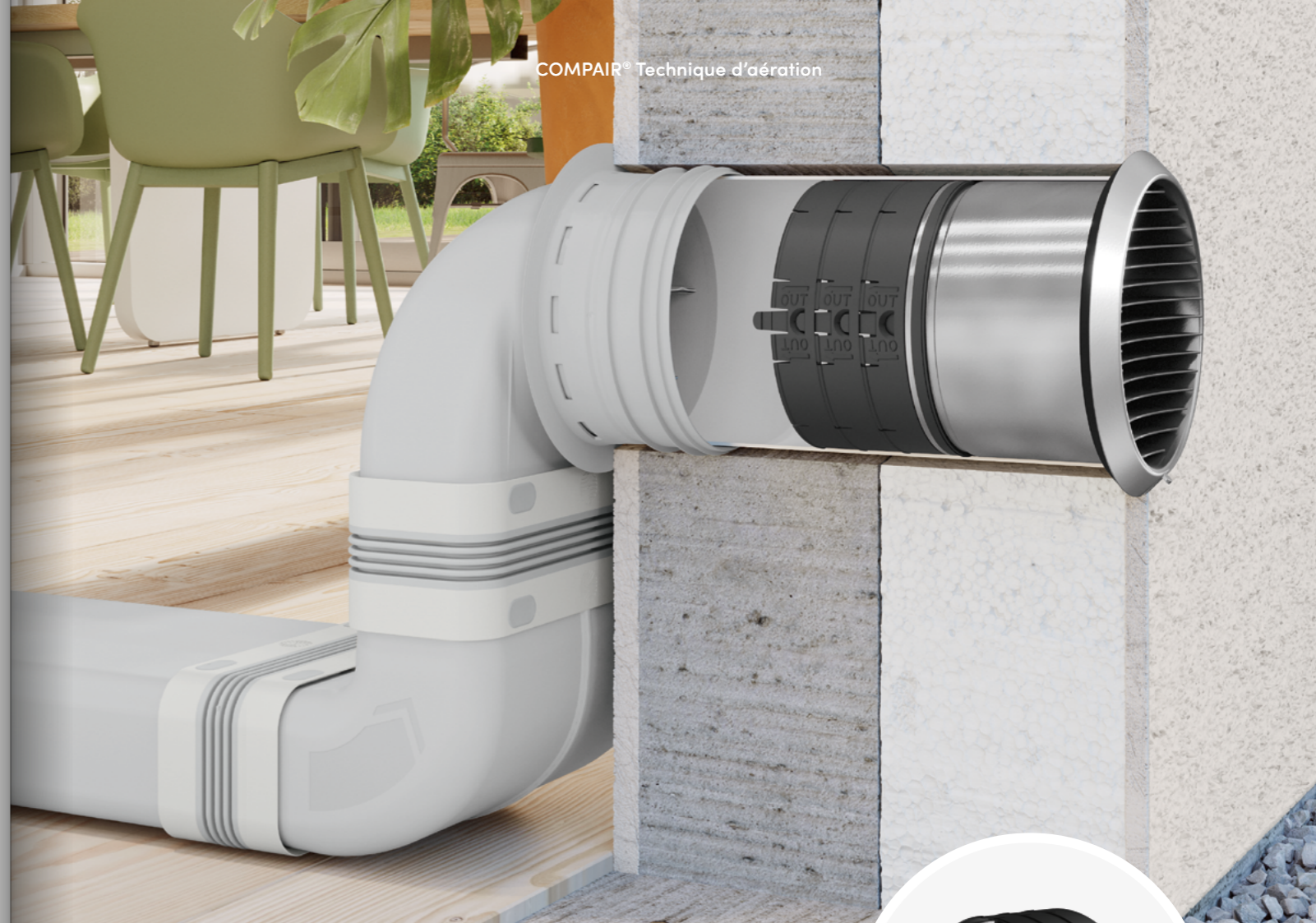
Bouchons en mousse dure à l'intérieur comme à l'extérieur, ils protègent de la poussière et de la saleté pendant les phases de construction brute et de développement. Avec bord de crépissage pour un travail précis à l'intérieur et à l'extérieur.



Aides à l'alignement
Les points d'appui pour le niveau à bulle présents sur la face avant facilitent particulièrement l'alignement correct.



Le tube en plastique continu évite les ponts thermiques.



Traversées murales : esthétiques, efficaces, simples

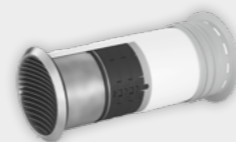
Chaque traversée murale **COMPAIR PRIME flow®** est une solution sans accros. Complet avec **THERMOBOX** mécanique à économie d'énergie et store en acier inoxydable esthétique et résistant aux intempéries, disponible en deux designs primés. **THERMOBOX** et le store extérieur sont simplement insérés de l'extérieur, s'adaptent parfaitement et sont étanches à l'air et à la pluie grâce à des joints intégrés sans autre produit d'étanchéité. Le manchon de raccordement mural **P-MAS 150** est disponible pour le raccordement horizontal du tuyau plat.



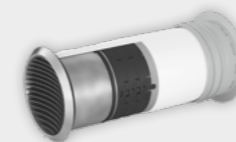
THERMOBOX
Système de rétention de chaleur à haute efficacité énergétique

Quatre kits de traversées murales disponibles

Chacun avec kit de construction brute (P-RBS), store en acier inoxydable, **THERMOBOX** et manchon de raccordement mural **P-MAS 150** en option.



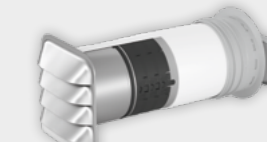
P-Turbo 150 traversée murale incl. **THERMOBOX**
N° d'art. 4051064



P-Turbo flow 150 traversée murale incl. **THERMOBOX**
N° d'art. 4051065



P-E-Jal Col 150 traversée murale incl. **THERMOBOX**
N° d'art. 4051066



P-E-Jal Col flow 150 traversée murale incl. **THERMOBOX**
N° d'art. 4051067

Le raccord universel. Génialement simple. Simplement génial.

Ne plus jamais utiliser de ruban adhésif dans ou sous les placards de cuisine difficiles d'accès. Toujours un système de canaux d'air durablement étanche avec une efficacité maximale. Et ce, avec une flexibilité intégrée. C'est le nouveau connecteur universel unique de **COMPAIR PRIME flow®**. La pièce maîtresse du système rend le montage des gaines d'air plus simple et plus sûr que jamais. Enfoncer, encliqueter, cliquer – c'est terminé !



Étanche sans adhésif



Connexion sûre grâce au système N-Click

Connecteurs universels plats & ronds

Plat ou rond : Le double joint à deux lèvres, à élasticité permanente, assure toujours une étanchéité propre et parfaite des raccords. Les éléments d'encliquetage maintiennent les parois du canal en toute sécurité dans le joint.

Compensateur pour une grande flexibilité.

P-UVR 150 Raccords universels
N° d'art. 4051024

P-UVB 150 Raccords universels
N° d'art. 4051004

Creux d'arrêt pour une sécurité connexion.

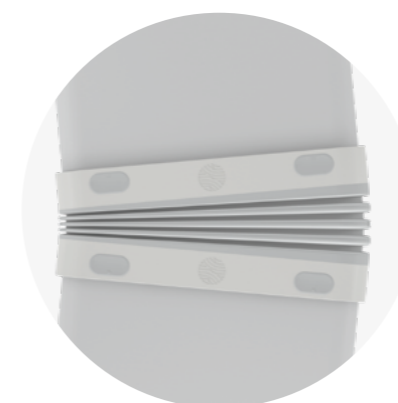
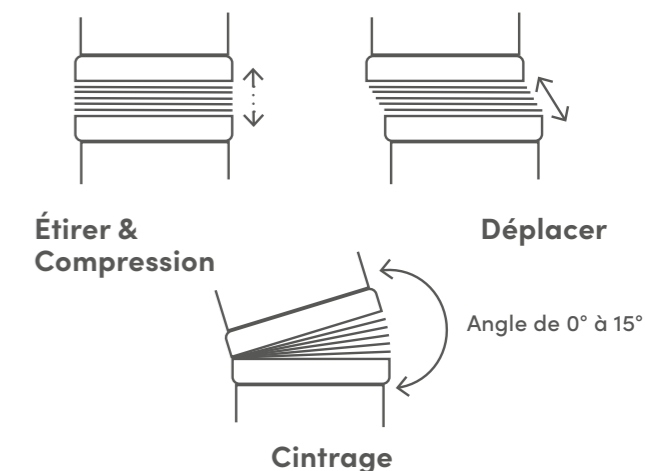
Joint à 2 lèvres pour un montage étanche à l'air (répond au moins à la classe d'étanchéité ATC 3 selon la norme DIN EN 16798 dans la structure du système).

Points de préhension et d'appui
Des points de préhension et d'appui souples et légèrement surélevés offrent une prise sûre et réduisent la transmission des bruits de structure par les surfaces adjacentes.

Solide, flexible, étanche !

Le connecteur universel de **COMPAIR PRIME flow®** parvient à réaliser ce qui semble impossible : Il rend les conduits d'air rigides flexibles, tout en offrant les meilleures propriétés aérodynamiques. Pour une efficacité énergétique optimale et un grand confort de pose.

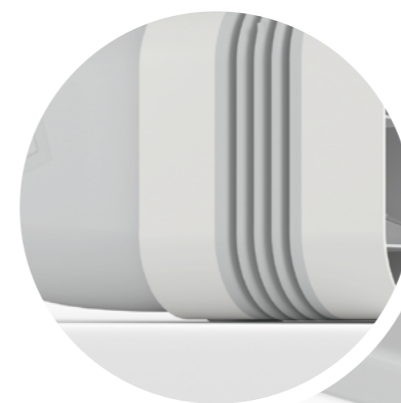
Le meilleur pour le montage : la mobilité intégrée dans chaque connecteur universel. Le compensateur flexible permet des changements dans n'importe quelle direction jusqu'à 15 degrés. Cela permet de réaliser sans peine de légers décalages.



Une solution intégrée
Le compensateur flexible fait tout simplement disparaître de nombreux problèmes de montage quotidiens.



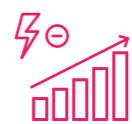
Contrôle intégré
Le clic des éléments d'encliquetage est la confirmation sonore : Tout est étanche, tout est monté parfaitement. Et sûr !



Découplage acoustique intégré
Les points d'appui souples et légèrement en relief amortissent la transmission des bruits de structure, par exemple au corps du meuble.

L'aérodynamisme dans une nouvelle dimension

Des simulations d'écoulement en 3D sophistiquées confèrent aux coudes et aux pièces de déviation de **COMPAIR PRIME flow®** une efficacité sans précédent. C'est la meilleure façon de contrôler l'air en mouvement ! L'élargissement bionique de la section des tubes et la forme particulière des déflecteurs d'air garantissent des résistances minimales grâce à un flux d'air optimal. Un fonctionnement silencieux et des coûts d'électricité minimaux de la hotte aspirante pour un débit d'air maximal.



Efficacité maximale, consommation d'électricité minimale



Débit d'air élevé, même avec de faibles watts

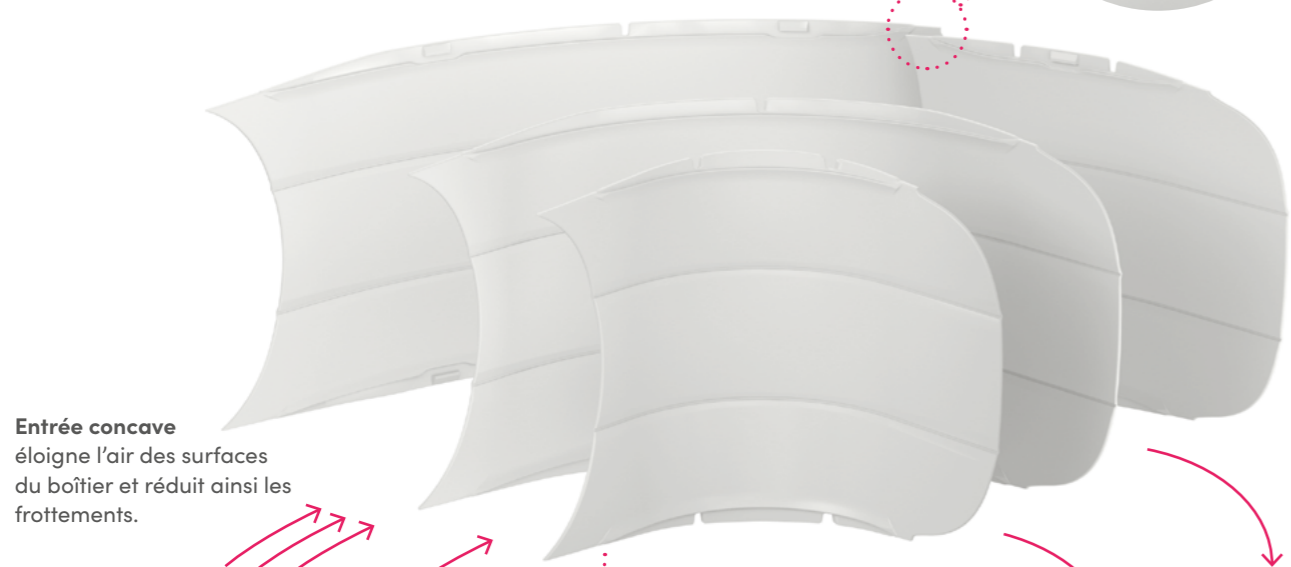
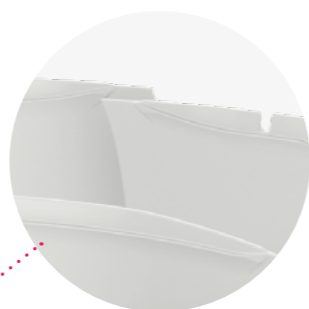


Prêt pour les futures exigences d'efficacité

Haute technologie pour la ventilation de la cuisine

Booster

Le clapet à fente empêche le tourbillonnement du flux d'air, qui réduit les performances.



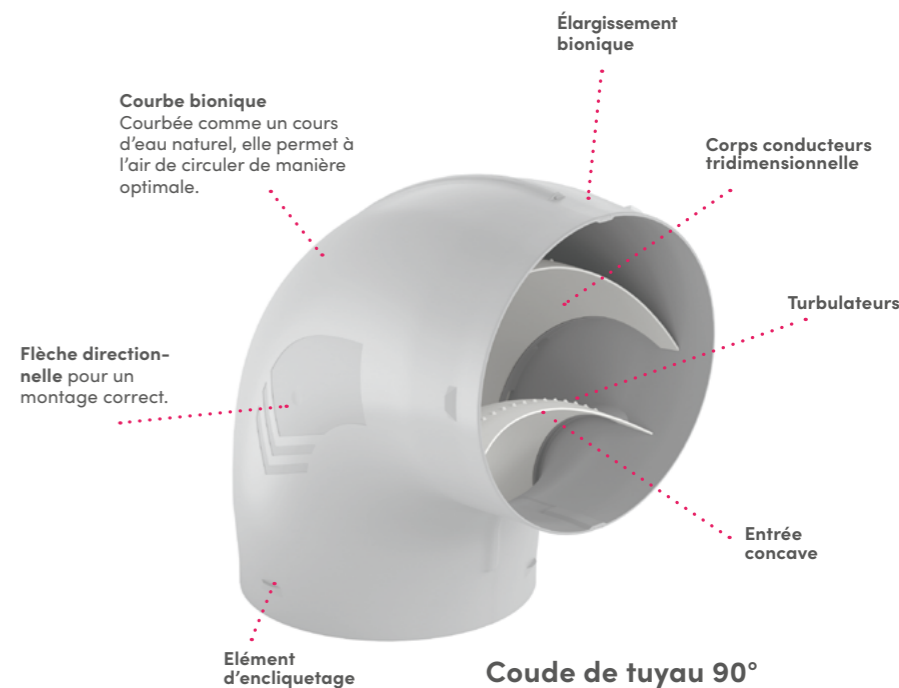
Entrée concave
éloigne l'air des surfaces du boîtier et réduit ainsi les frottements.

Sortie convexe
Les déflecteurs allongés calment le flux d'air à son entrée dans le conduit de ventilation.

P-RBH 150 Coude de tuyau horizontal 90°
N° d'art. 4051006

Plus qu'un simple coude

Les coudes et le déflecteur de **COMPAIR PRIME flow®** intègrent une technologie de pointe issue de l'aéronautique. Ici, les pièces formées sont aussi faciles à monter que des jouets d'enfants.



Courbe bionique
Courbée comme un cours d'eau naturel, elle permet à l'air de circuler de manière optimale.

Élargissement bionique

Corps conducteurs tridimensionnelle

Turbulateurs

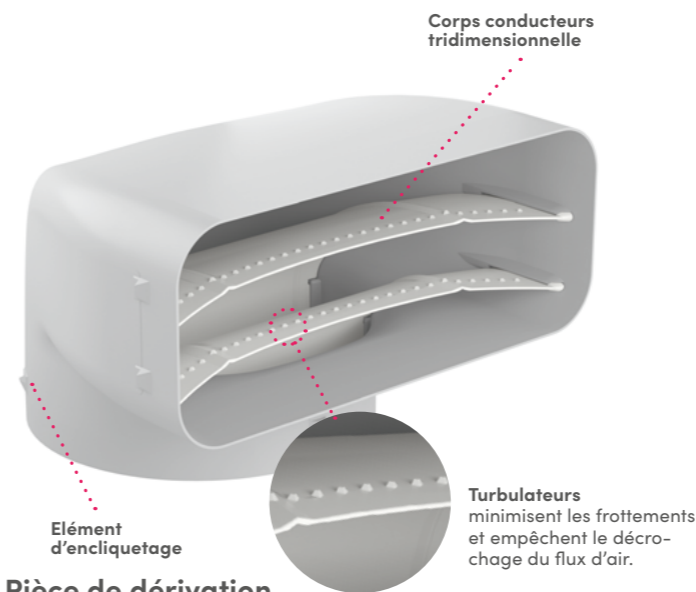
Flèche directionnelle
pour un montage correct.

Entrée concave

Élément d'encliquetage

Coude de tuyau 90° P-RBV 150

N° d'art. 4051025



Corps conducteurs tridimensionnelle

Élément d'encliquetage

Turbulateurs
minimisent les frottements et empêchent le décrochage du flux d'air.

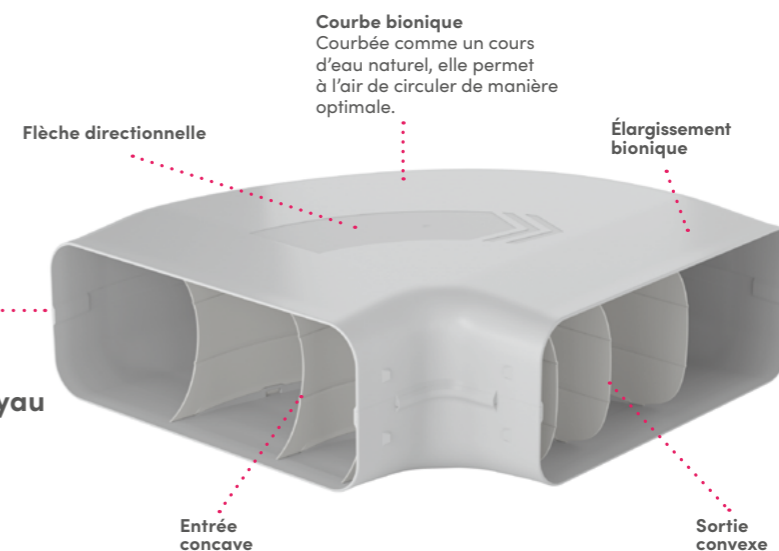
Pièce de dérivation 90° P-UR 150

N° d'art. 4051011

- **Flèches directionnelles** sur le boîtier pour un montage sans erreur
- **Corps conducteurs concaves et convexes à courbure tridimensionnelle** pour un comportement d'écoulement optimal
- **Le boîtier de conception bionique** empêche l'accumulation d'air
- **Les turbulateurs** empêchent le décollement du flux et assurent un flux d'air optimal
- **Les éléments d'encliquetage** relient de manière sûre les pièces moulées au connecteur universel

P-RBH 150 Coude de tuyau horizontal 90°

N° d'art. 4051006



Courbe bionique
Courbée comme un cours d'eau naturel, elle permet à l'air de circuler de manière optimale.

Élargissement bionique

Flèche directionnelle

Élément d'encliquetage

Entrée concave

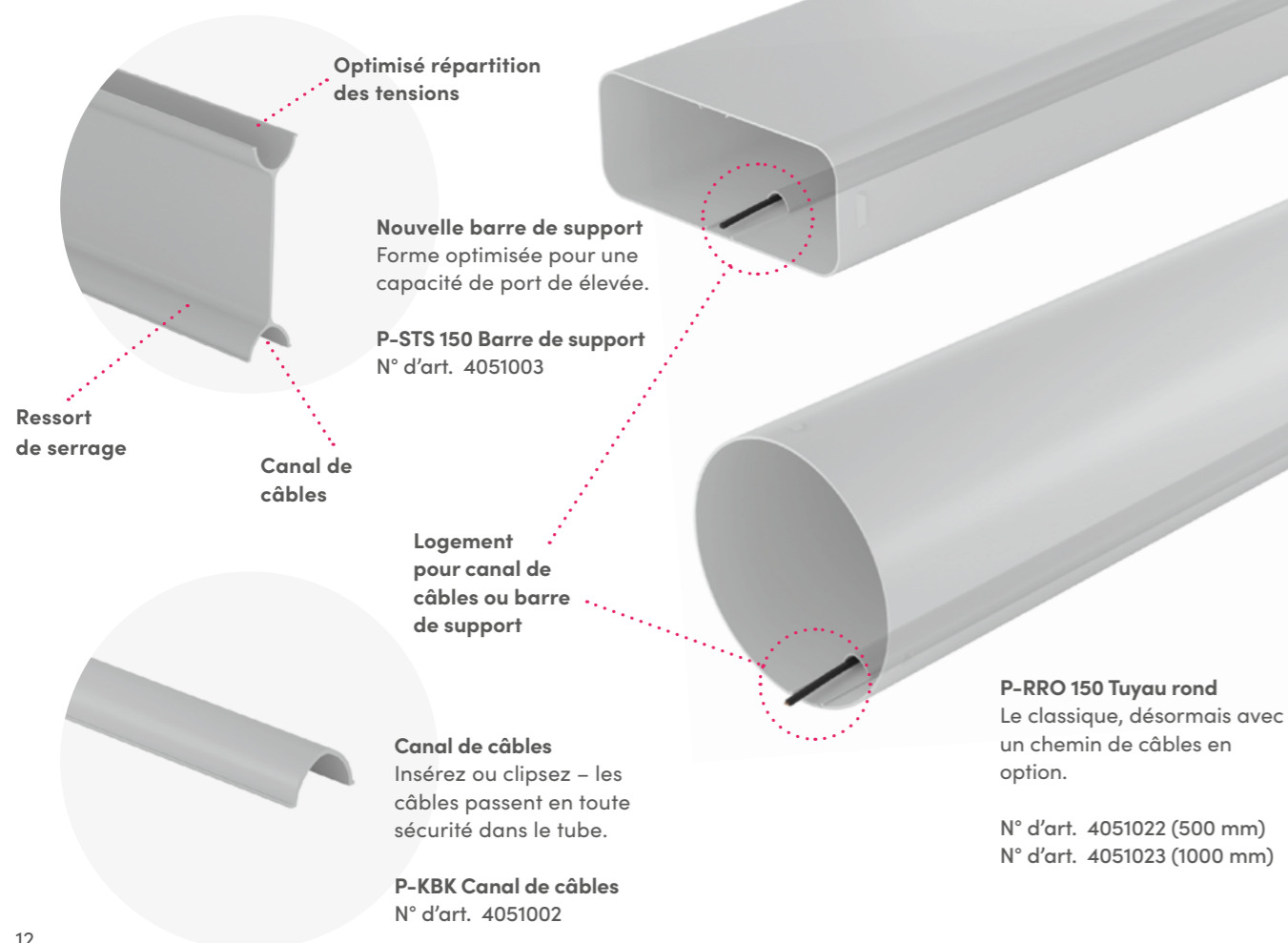
Sortie convexe



Mise à jour intelligente des conduits

Rond ou plat ? Qu'importe ! En effet, dans les deux dimensions, il faut un système de conduits de l'air parfait. Comme **COMPAIR PRIME flow®**. Dans les dimensions habituelles de 150 mm de diamètre ou 222 x 89 mm, le perfectionnement présente des avantages décisifs : éléments d'encliquetage pour un contact sûr avec le connecteur universel, si nécessaire une gestion intégrée des câbles pour les câbles d'alimentation et de données et une nouvelle barre d'appui pour les tuyaux plats. Celle-ci augmente la résistance à la compression et permet la pose sous la chape. Par exemple, pour les îlots de cuisson indépendants.

Parfaitement adapté

Que ce soit sous la chape, librement sur le sol, dans une armoire ou au plafond de la cuisine : **COMPAIR PRIME flow®** est équipé pour chaque planification et pour presque chaque utilisation.



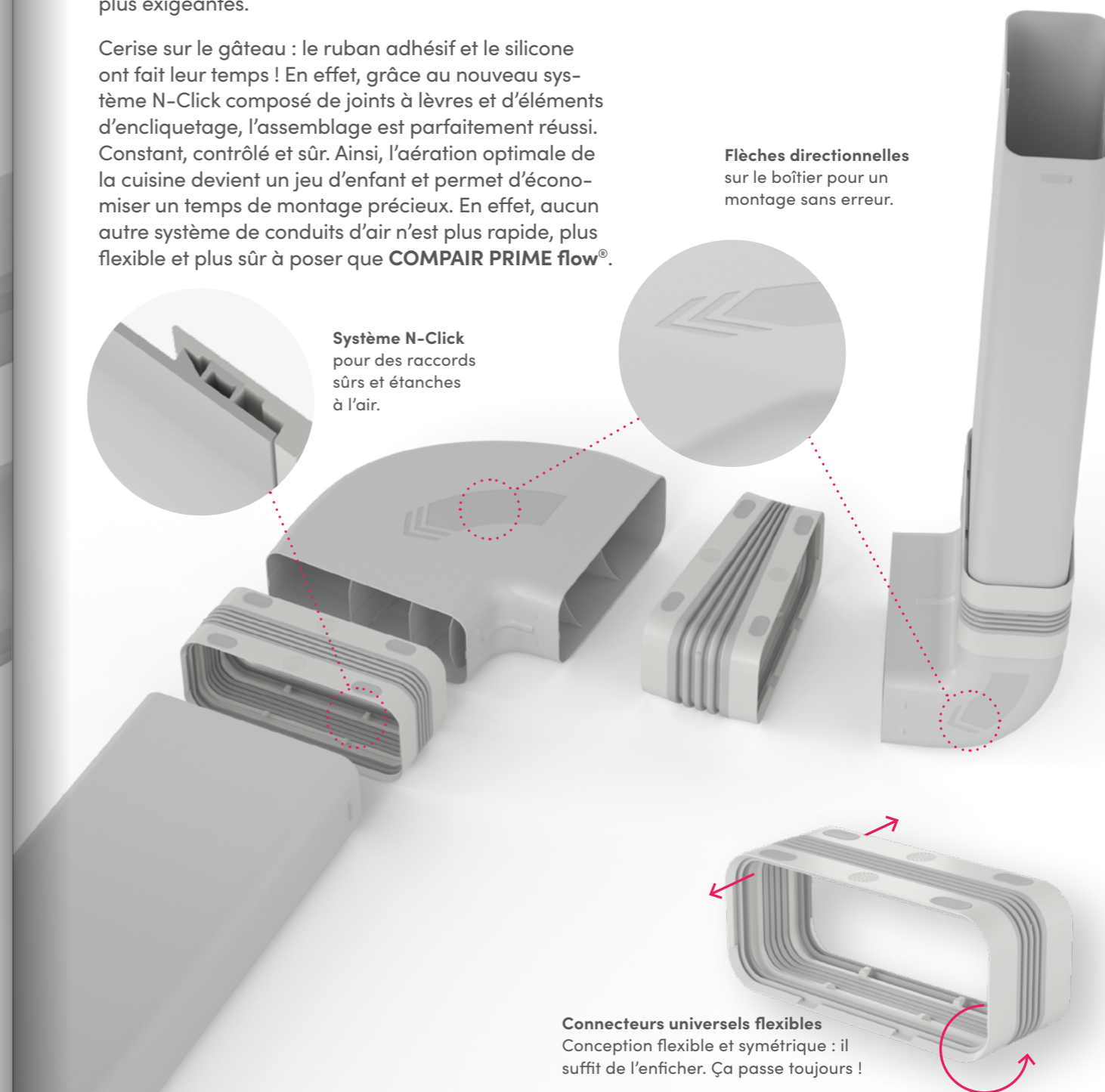
-  **Pour tous les domaines d'application**
-  **Canal de câbles intégré**

Le montage n'a jamais été aussi facile

Le montage de **COMPAIR PRIME flow®** répond à une logique simple et claire. Des flèches directionnelles claires sur les arcs indiquent le sens de la pose. Les erreurs sont pratiquement exclues. Tous les éléments de construction s'assemblent de manière claire, sûre et étanche à l'air. Les modules peuvent être prémontés si nécessaire. Les connecteurs universels, flexibles dans toutes les directions, permettent de relever presque tous les défis, même dans les situations de pose les plus exigeantes.

Cerise sur le gâteau : le ruban adhésif et le silicone ont fait leur temps ! En effet, grâce au nouveau système N-Click composé de joints à lèvres et d'éléments d'encliquetage, l'assemblage est parfaitement réussi. Constant, contrôlé et sûr. Ainsi, l'aération optimale de la cuisine devient un jeu d'enfant et permet d'économiser un temps de montage précieux. En effet, aucun autre système de conduits d'air n'est plus rapide, plus flexible et plus sûr à poser que **COMPAIR PRIME flow®**.

-  **Insérer au lieu de coller**
-  **Pour l'aération et le recyclage de l'air**
-  **Pour tous les systèmes de hottes aspirantes**



Naber – compétence dans le système

Système	COMPAIR PRIME flow®	COMPAIR STEEL flow®	COMPAIR® flow
---------	---------------------	---------------------	---------------

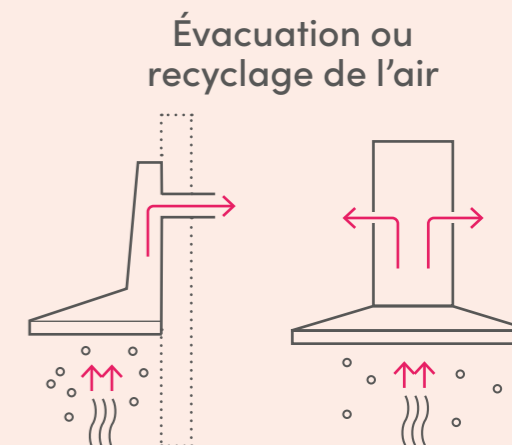


Description	COMPAIR PRIME flow®	COMPAIR STEEL flow®	COMPAIR® flow
Le système COMPAIR PRIME flow® en plastique, optimisé sur le plan aérodynamique, est posé de manière directionnelle. Les connecteurs universels avec joint intégré et flexibilité maximale facilitent le montage. Des entretoises de soutien en option pour les tuyaux plats permettent la pose dans la structure du sol.	Le système de conduits d'air en tôle d'acier galvanisé combine des caractéristiques uniques avec un design particulier. Le matériau ignifuge et la barre d'appui intégrée ouvrent de nouvelles possibilités d'utilisation, par exemple dans la construction de planchers. Parfait aussi pour un montage visible dans un design industriel.	Le système de conduits d'air connu et éprouvé en plastique, avec un bon comportement d'écoulement et des sections efficaces, garantit un débit d'air élevé. Convient à de nombreuses applications et systèmes de hottes.	

Dimensions du système	COMPAIR PRIME flow®	COMPAIR STEEL flow®	COMPAIR® flow
125 mm	-	-	✓
150 mm	✓	✓	✓
Forme du système			
Tuyau plat	✓	✓	✓
Tube rond	✓	✓	✓
Possibilités de pose			
au sol/dans les armoires	✓	✓	✓
sous le plafond	✓	✓	✓
dans la structure du sol	✓	✓	-
Passage de câbles intégré	✓	-	-
Montage/Raccord	★ ★ ★	★	-
Étanchéité à l'air des pièces de construction	★ ★ ★	★	-
Protection incendie	★ ★	★ ★ ★	★

Évacuation ou recyclage de l'air ? Et qu'en est-il du courant descendant ?

Chaque hotte aspirante a besoin d'un système de conduits d'air parfait. L'évacuation de l'air présente des avantages en termes d'hygiène, d'efficacité et de bruit. Le recyclage de l'air est un peu plus facile à installer, mais les coûts de suivi et le temps nécessaire au remplacement régulier des filtres sont plus élevés.



Les tables d'aspiration constituent un défi technique. En effet, les vapeurs de cuisson s'évacuent d'abord par le haut. Le système de ventilation doit les capter au mieux et les filtrer ou les évacuer à l'extérieur avec une perte de pression minimale.

Naber a la solution parfaite pour chaque exigence. Techniquement sophistiquée, éprouvée dans la pratique, optimale en termes d'efficacité énergétique et de confort.

Hors de la maison

Un système d'évacuation évacue complètement les vapeurs de cuisson aspirées de la hotte vers l'extérieur via un tuyau et une traversée murale.

En cercle

Un système de circulation d'air filtre partiellement les graisses et les odeurs des vapeurs de cuisson et renvoie l'air dans la pièce. Cette variante n'évacue pas du tout l'humidité.

Tout ce qu'il faut savoir sur la hotte aspirante parfaite.

L'air en mouvement est complexe, même dans la cuisine. Pour la planification de la hotte aspirante parfaite, Naber met gratuitement à disposition les résultats d'une étude détaillée compactée. Téléchargement sur → naber.com



Téléchargement sur

→ naber.com/planifier-des-systemes-d-aeration-pour-les-cuisines-avec-un-soutien-scientifique/



Évacuation ou recyclage de l'air – la vidéo

Les avantages et les inconvénients en images animées. Scannez simplement le code QR ou rendez-vous sur naber.com.



→ naber.com/systeme-a-recirculation-ou-a-extraction-de-l-air-la-video/

Le site service

→ compair-flow.com fournit des réponses à toutes les questions relatives à la ventilation de la cuisine.

Peu importe que les professionnels planifient une cuisine, qu'ils aient des questions sur l'installation et le montage ou que les consommateurs finaux cherchent la technique de ventilation parfaite pour leur cuisine.

De là, on accède directement à tous les produits Naber avec des informations exactes sur chaque article.



Naber GmbH
Développement · Production · Ventes

Enschedestraße 24
48529 Nordhorn
Allemagne

Tél. +49 5921 704 - 0
Fax +49 5921 704 -197

naber@naber.com
www.naber.com

09/2022 F

Naber – L'original

Les principaux fabricants de systèmes d'évacuation de l'air du monde entier font confiance aux systèmes d'aération et aux composants de Naber. Chez nous, les professionnels des cuisines trouvent des solutions pour la quasi-totalité des planifications et pour toutes les installations. Dans notre propre service de développement, nous mettons régulièrement au point des produits qui posent des jalons tant sur plan de la technique que de la conception, qui font des cuisines du monde entier des lieux meilleurs, plus confortables et performants.