

Duplex E dubbele contactdoos

Productnummer: 7054005

Configuratie: hoekig, met veiligheidsstopcontacten, zwart mat

Configuratie-opties

- 7054001 | rond, met veiligheidsstopcontacten, roestvrij staal
- 7054003 | hoekig, met veiligheidsstopcontacten, roestvrij staal
- 7054005 | hoekig, met veiligheidsstopcontacten, zwart mat
- 7054008 | rond, met veiligheidsstopcontacten, zwart mat

- ✓ Inbouwstopcontactelement
- ✓ 2 x veiligheidscontactdoos
- ✓ vierkant

Stopcontactelement. 2-voudig. Elektrische opening met een knopdruk.

- 3680 watt/16 A, 250 VAC, IP20
- H05VV-F 3G 1,5 mm²
- 3-polig met veiligheidscontact
- 2000 mm netsnoer met veiligheidsstekker
- boor Ø 105 mm
- inbouwdiepte 48 mm
- verhoogde aanraakbeveiliging
- plaatsbesparende kabelgeleiding (naar onder of opzij mogelijk)
- eenvoudige en snelle montage
- inbouw achteraf mogelijk
- geïntegreerde waterafvoer



[meer info...](#)

Technische gegevens

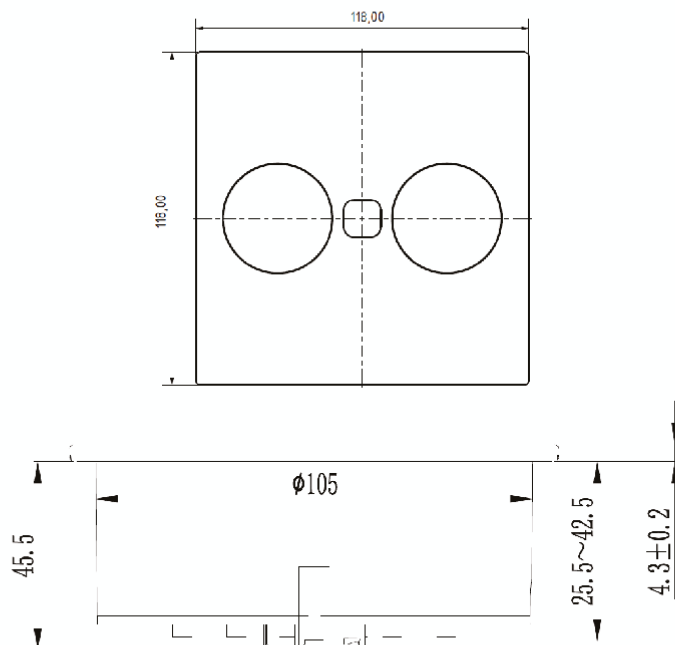
Type artikel	Contactdooselement	Max. aangesloten belasting	3680 watt
Hoogte	118 mm	Kleur bezel	zwart mat
Boordiameter	105 mm	Kleur stopcontact	zwart
Breed	118 mm	Kabeluitgang	kabeluitvoer zijdelings of onderzijde
Oppervlak/coating	mat	Type deksel/paneel	Elektrische
Monteren/bevestigen	in het werkblad installatie	Versie stopcontacten	2 x veiligheidscontactdoos
Opmerking	kan toegerust worden	Geïntegreerde waterafvoer	Ja
Netspanning	250 VAC	Type contactdooselement	Inbouwstopcontactelement
Certificering	CE TÜV	Type schakelaar	Aanraakschakelaar
Verder	3-polig met veiligheidscontact	Doorsnede geleider	1,5 mm ²
Beschermingsklasse	IP20	Nominale stroom	16 A
Vorm	vierkant	Bedrading	gestript met 3-aders met vrije uiteinden
Installatie diepte	48 mm	Aantal aansluitingen (totaal)	2
Netstekker losjes ingesloten	Ja	Openingsmechanisme	Duwen en trekken
Lengte van de toevoerleiding (primair)	2.000 mm	Contactbeveiliging	met verhoogde aanraakbeveiliging

Afmetingen installatie (PDF)

DUPLEX-Q

1x CEE 7/3; 1x USB-Charger Type A; 1x USB-Charger Type C
 2,0m H05VV-F AEH / ferrules; Schutzkontaktstecker/ mounting plug

Naber®

 ...inspiriert!


Technische Daten / technical data

Gehäuse / housing:	Kunststoff, schwarz / plastic in black color
Abdeckung / cover:	Edelstahl / stainless steel
Bohrdurchmesser / Drilling diameter:	105 mm
Einbautiefe / installation depth:	45,5 mm
Einbau / installation:	von oben montierbar / top mounting
CEE 7/3:	Steckereinführhilfe im Steckdosentopf / plug insert aid
USB-Charger Type A:	5,0 V 2,1 A
USB-Charger Type C:	5,0 V 3,0 A

Enschede, 24 - 48529 Nordhorn - Tel.: +49 5921 704-0 - Fax: +49 5921 704-140 - Internet: www.naber.com