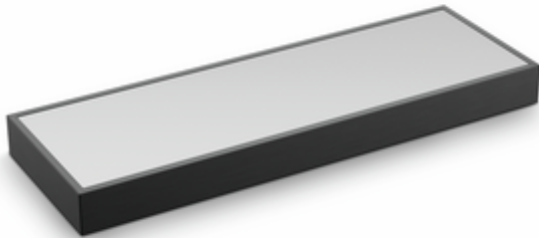


Lista 50 Farbwechsel LED

Produktnummer: 7062343

Konfiguration: L 600 mm, 4,3 W, schwarz matt

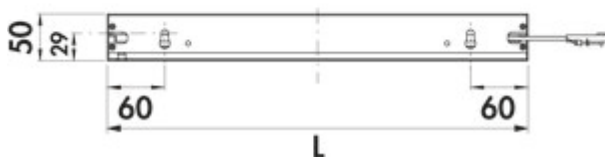
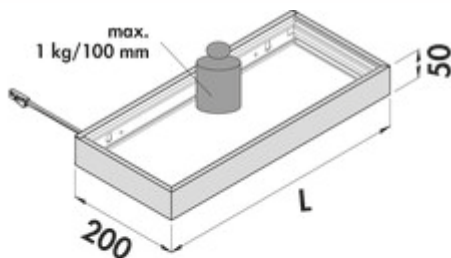


Konfigurationsoptionen

- 7062340 | L 450 mm, 3,1 W, edelstahlfarbig
- 7062341 | L 450 mm, 3,1 W, schwarz matt
- 7062342 | L 600 mm, 4,3 W, edelstahlfarbig
- 7062343 | L 600 mm, 4,3 W, schwarz matt
- 7062344 | L 900 mm, 6,6 W, edelstahlfarbig
- 7062345 | L 900 mm, 6,6 W, schwarz matt
- 7062346 | L 1200 mm, 9 W, edelstahlfarbig
- 7062347 | L 1200 mm, 9 W, schwarz matt

- ✓ Lichtboden
- ✓ 2700 K warmweiß bis 6500 K kaltweiß
- ✓ eckig

Lichtboden. Aluminiumgehäuse, Sicherheitsglas mattiert, mit LED Beleuchtung, gleichmäßige Ausleuchtung über die komplette Breite nach oben und unten, freihängende Anbringung bis zu einer Bodentiefe von 200 mm, Schrauben rückseitig, unsichtbar zu montieren. Konverter nicht im Lichtboden integriert.



Lichtboden

- 12 V, IP20
- stufenlose Regelung der Lichtfarbe von 2700 K warmweiß bis 6500 K kaltweiß
- max. 64 Lumen/Watt bei 6500 K kaltweiß
- 2000 mm Zuleitung mit Ministecksystem
- Kabelauslass Leuchtenrückseite links
- Tragkraft* ca. 1 kg/100 mm
- inkl. Neigungsverstellung
- LIC/MEC LED-System kompatibel

Dieses Produkt enthält eine Lichtquelle der Energieeffizienzklasse G.

* Tragkraft ist von der Wandbeschaffenheit abhängig, geeignetes Befestigungsmaterial für den jeweiligen Wandtyp muss verwendet werden.

Weitere Informationen zum LIC/MEC LED-System



weitere Infos...

Technische Daten

| | | | |
|----------------------------|--|---|--|
| Artikeltyp | Lichtboden | Lichtausbeute | max. 64 Lumen/Watt bei 6500 K kaltweiß |
| Breite | 600 mm | Trafo / Konverter erforderlich | Ja, muss separat bestellt werden |
| Oberfläche/Beschichtung | matt | Anschluss | einseitig |
| Montage/Befestigung | Wandmontage schraubbar Schraubbefestigung | Material Gehäuse | Aluminium |
| Hinweis | * Tragkraft ist von der Wandbeschaffenheit abhängig, geeignetes Befestigungsmaterial für den jeweiligen Wandtyp muss verwendet werden (ist nicht im Lieferumfang enthalten). | Farbe Gehäuse | schwarz matt |
| Energieeffizienzklasse | G | Farbe Abdeckung | transparent |
| Schutzart | IP20 | Homogenes Lichtfeld ohne sichtbare LED-Punkte | Ja |
| Schutzklasse | III | Leuchtmittel enthalten | Ja |
| Form | eckig | LIC-System kompatibel | Ja |
| Tragkraft | ca. 1,0 kg/100 mm | Länge der Zuleitung (primär) | 2.000 mm |
| Leuchtmitteltyp | LED | Stecksystem | mit Ministecksystem |
| Farbtemperatur | 2700 K warmweiß bis 6500 K kaltweiß | Bauart Leuchte | Lichtboden |
| Farbtemperatur einstellbar | stufenlos | Leistung Leuchtmittel | 4,3 Watt |
| Leuchtmittel austauschbar | Nein | | |

Zubehör

| | |
|---------|---|
| 7061285 | 1-Kanal Farbwechsel Fernbedienung, weiß |
| 7061286 | FW-Funktionskonverter, Modul 2 (Funk), 15 W, 4-fach Verteiler |
| 7061271 | FW-Funktionskonverter, Modul 2 (Funk), 30 W, 6-fach Verteiler |
| 7061273 | FW-Funktionskonverter, Modul 2 (Funk), 60 W, 6-fach Verteiler |
| 7061287 | FW-Funktionskonverter, Modul 3 (Bluetooth + Funk), 15 W, 4-fach Verteiler |
| 7061281 | FW-Funktionskonverter, Modul 3 (Bluetooth + Funk), 30 W, 6-fach Verteiler |
| 7061283 | FW-Funktionskonverter, Modul 3 (Bluetooth + Funk), 60 W, 6-fach Verteiler |
| 7061403 | MEC Driver LED Konverter, 60/72 W, 12/24 V |
| 7061426 | MEC Driver LED 1-Kanal Modul Funk/ZigBee, Zubehör, 12 V |
| 7061428 | MEC Driver LED 4-Kanal Modul Funk/ZigBee, Zubehör, 12 V |
| 7061431 | MEC Driver LED Fernbedienung 1+4 Kanal ZigBee, weiß |