

Varco 1 LED couleur acier inox

Numéro de produit: 7064220

Configuration: luminaire individuel sans interrupteur, 3000 K blanc chaud

Options de configuration

7064220 | luminaire individuel sans interrupteur, 3000 K blanc chaud

- ✓ Luminaire encastrables par le bas
- ✓ 3000 K blanc chaud
- ✓ 3,6 watts

Luminaire à encastrer par le bas. Boîtier en aluminium coulé sous pression, éclairage sans points LEDs visibles.

Luminaire individuel sans interrupteur ou avec LED à interrupteur tactile et variateur d'intensité (avec LED tactile interr. var.)

- 3,6 watts, 12 V, **4000 K** blanc neutre, **3000 K** blanc chaud
- 110 lumens/watt
- fonction de variation: luminosité avec gradation en continu
- 200 mm d'alimentation, 2000 mm de raccordement avec mini système enfichable
- en plus, fonction memory: le dernier réglage est mémorisé pour le luminaire individuel avec LED avec interrupteur tactile et variateur d'intensité (7064321 o. 7064221)
- **pas adapté pour prises de courant commutables**

Lot de 2, 3, 5 avec LED avec interrupteur tactile et variateur d'intensité composé de:

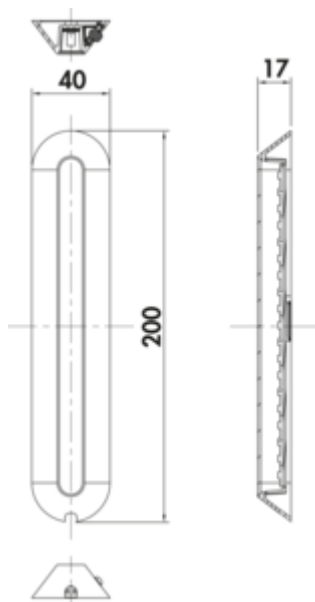
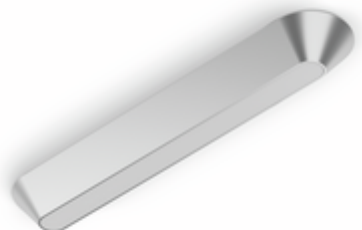
- 1, 2 ou 4 luminaires individuels sans interrupteur (7064320 o. 7064220)
- 1 luminaire individuel avec LED avec interrupteur tactile et variateur d'intensité (7064321 o. 7064221)
- 1 convertisseur LED 1 (7064208)
- extensible à 5 luminaires

Ce produit contient une source lumineuse de classe d'efficacité énergétique E.

Design by Kirstin Overbeck Industrial Design, Münster.



[plus d'infos...](#)



Fiche technique

Type d'article	Luminaire	Efficacité lumineuse	110 lumens/watt
Hauteur	17 mm	Transformateur / convertisseur nécessaire	Oui, doit être commandé séparément
Largeur	200 mm	Matériau du boîtier	Aluminium moulé sous pression
Designer	Design by Kirstin Overbeck Industrial Design, Münster	Couleur du boîtier	couleur acier inox
Montage/fixation	Montage sur meuble bas (armoire suspendue/étagère)	Champ lumineux homogène sans points LED visibles	Oui
Classe d'efficacité énergétique	E	Sources lumineuses incluses	Oui
Longueur du câble de raccordement (secondaire)	2.000 mm	Variateur	Oui
Interrupteur	Non	Type de gradation	luminosité avec gradation en continu
Forme	angulaire	Longueur du câble d'alimentation (primaire)	200 mm
Type de lampe	LED	Système de connexion	avec mini système enfichable
Température de couleur	3000 K blanc chaud	Type de luminaire	Luminaire encastrables par le bas
Température de couleur réglable	en continu	Fonction de gradation (composée)	Oui, luminosité avec gradation en continu
Ampoule remplaçable	Non	Puissance de l'ampoule	3,6 watts