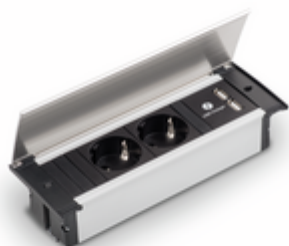


Kapsa USB A



Numéro de produit: 7053069

Configuration: avec fiches à contact de protection, couvercle couleur acier inox

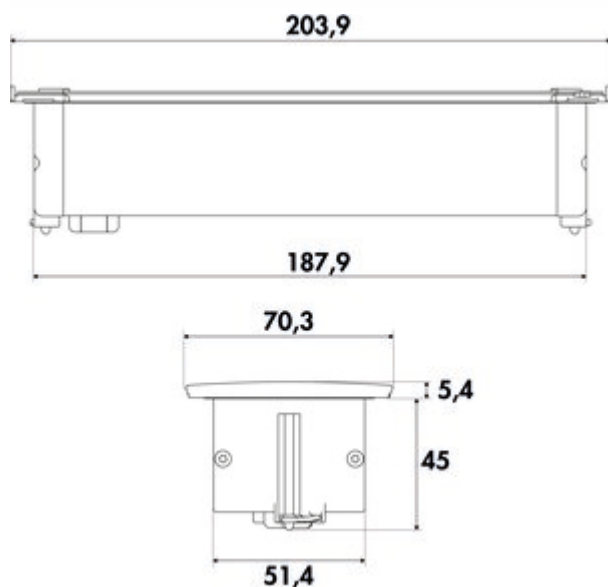
Options de configuration

7053069 | avec fiches à contact de protection, couvercle couleur acier inox

7053079 | avec fiches à contact de protection, couvercle noir mat

7053080 | avec fiches à contact de protection, couvercle blanc

7053084 | avec prises belges/françaises, couvercle couleur acier inox



- ✓ Élément de prise encastrable
- ✓ 2 x prise à contact de protection
- ✓ angulaire

Élément de prise, double et double chargeur USB (station de charge). À intégrer au plan de travail, au bandeau frontal ou à la paroi latérale.

- dimensions de coupe env. 189 x 53 mm
- profondeur d'encastrement env. 45 mm
- 2 x chargeur USB de type A, 5,2 VDC, IA/I out: 2 x 1075 mA
- 2000 mm de conduite de raccordement au réseau, fiches à contact de protection lâches jointes
- sortie de câble en bas gauche



[plus d'infos...](#)

Fiche technique

Type d'article	Élément de prise	Couleur de l'écran	couleur acier inox
Largeur	203,9 mm	Couleur de la prise	noir
Montage/fixation	montage encastré bandeau de la façade sur le plan de travail	Sortie de câble	sortie de câble à gauche sur l'arrière
Certification	CE	Type de couvercle/tablette	Couvercle rabatt
Épaisseur du plan de travail	30–40 mm	Version prises de courant	2 x prise à contact de protection
Forme	angulaire	Nombre de ports USB	2
Profondeur d'encastrement	45 mm	Type USB	USB-A
Fiche d'alimentation livrée en vrac	Oui	Type d'élément de prise	Élément de prise encastrable
Longueur du câble d'alimentation (primaire)	2.000 mm	Nombre de prises (total)	2
Dimension de découpe	env. 189 x 53 mm	Version USB	2 x chargeur USB de type A, 5,2 VDC, IA/I out: 2 x 1075 mA
Matériau Blende	aluminium		