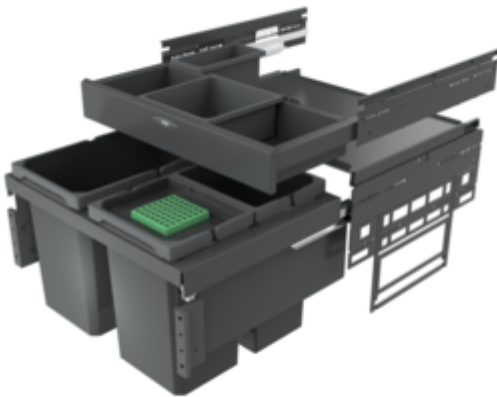


Cox® Base 360 S/600-3 with Base-Board

Product number: 8013375

Configuration: with bio lid, anthracite, H 460 mm



Configuration options

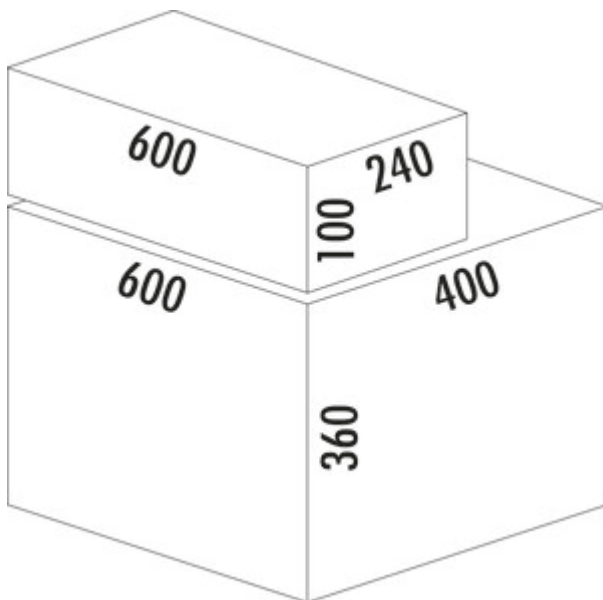
8012374 | without bio lid, light grey, H 460 mm

8012375 | with bio lid, light grey, H 460 mm

8013374 | without bio lid, anthracite, H 460 mm

8013375 | with bio lid, anthracite, H 460 mm

- ✓ Front pull-out system
- ✓ full pull-out
- ✓ 42 l
 - guide rail depth 470 mm
 - waste capacity 42 (2 x 10/1 x 22) liters
 - technology: full pull-out
 - fitting: cabinet wall and front panel
 - with soft retraction and damping
 - 1 x 2.7 l and 1 x 1.2 l storage boxes and 4 brackets included



[more infos...](#)

Technical data

Article type	Waste collection system	Volume/content container 3	10 l
Width	600 mm	Soft closing	Yes
CE marking on the product	No	Colour container lid	anthracite/green
Mounting/Fixing	cabinet wall front panel	Design	Front pull-out system
Cabinet width	600 mm	Volume/Content container	22/10/10
Shape	angular	Organic lid	Yes
Material container	plastic	Number of containers in additional drawer	2
Number of containers	3	Guide rail depth	470 mm
Opening technology	full pull-out	Volume/capacity drawer container 1	2.7 l
Total volume	42 l	Volume/capacity drawer container 2	1,2 l
Volume/content container 1	22 l	Locking mechanism	With damper
Volume/content container 2	10 l		

Accessories

8011312	Bio-lid, Accessory, light grey, for 4/ 6/ 7/ 10/ 12.5 liters
8013312	Bio-lid, Accessory, anthracite, for 4/ 6/ 7/ 10/ 12.5 liters
8012368	Cox Cick-E® 600, Accessory, W 600 mm, dark grey/chrome matt
8012367	Cox Cick®, Accessory, dark grey/chrome matt
8012363	Storage box, Utensil box, dark grey, 1.2 liters
8013363	Storage box, Utensil box, anthracite, 1.2 liters
8012362	Storage box, Utensil box, dark grey, 2.7 liters
8013362	Storage box, Utensil box, anthracite, 2.7 liters
8012364	Bracket for storage box, Accessory, silver

Spare Parts

8010146	Complete lid, Accessory, silver
8012363	Storage box, Utensil box, dark grey, 1.2 liters
8012320	Cox® system container, Single bucket, light grey, 10 liters
8012362	Storage box, Utensil box, dark grey, 2.7 liters
8012364	Bracket for storage box, Accessory, silver
8012322	Cox® system container, Single bucket, light grey, 22 liters
8013146	Complete lid, Accessory, anthracite
8013362	Storage box, Utensil box, anthracite, 2.7 liters

Installation dimensions (PDF)

Pos.	Abbildung	Artz.	Bezeichnung	Artikel-Nr.	Material	RAL
1	Abdeckung	1	Gesamteinheit anthrazit 600	8013146	DD01/DD12	7012
2		2	Ersatzteile anthrazit 10 L	8013320	PP + PA6 GF 30%	7012
3		2	Schiene Grass Nova pro 450 L	8010026	Stahl verzinkt	
4		2	Schiene Grass Nova pro 450 R	8010028	Stahl verzinkt	
5		1	Frontblech L	8010150	Stahl verzinkt	7012
6		1	Abdeckung L anthrazit	8013161	PA 6	
7		1	Frontblech R	8010150	Stahl verzinkt	
8		1	Abdeckung R anthrazit	8013161	PA 6	7012
9		4	Modulgriffschraube		Stahl verzinkt	
10		4	Müller		Stahl verzinkt	
11		4	Arbeitsungsschraube	8010155	Zink-Durchgeh	
12		1	Rahmen anthrazit 600_400_2A	8013148	DD01	7012
13		1	Außeneinheit anthrazit 1,2 L	8013383	PP	7012
14		4	Halierung für Außeneinheit anthrazit	8012304	DN51-0-2M/C	ZnK
15		2	Montageplatte Cox Base Board anthrazit	8013320	ABS	7012
16		1	Außeneinheit anthrazit 2,7 L	8013382	PP	7012
17		1	Schleife 600 anthrazit		DD01 A	7012
18		1	Ersatzteile anthrazit 22 L	8013322	PP + PA6 GF 30%	7012
19		1	Bodocock anthrazit für 4, 6, 7, 10 u. 12,5 L	8013312	PP	7012
20		2	Montageplatte anthrazit	8013307	ABS	7012

Kundenzzeichnung		MATERIAL	
-		Materialgruppe 1	
-		Materialgruppe 2	
-		Materialgruppe 3	
-		Materialgruppe 4	
-		Materialgruppe 5	
-		Materialgruppe 6	
-		Materialgruppe 7	
-		Materialgruppe 8	
-		Materialgruppe 9	
-		Materialgruppe 10	
-		Materialgruppe 11	
-		Materialgruppe 12	
-		Materialgruppe 13	
-		Materialgruppe 14	
-		Materialgruppe 15	
-		Materialgruppe 16	
-		Materialgruppe 17	
-		Materialgruppe 18	
-		Materialgruppe 19	
-		Materialgruppe 20	
-		Materialgruppe 21	
-		Materialgruppe 22	
-		Materialgruppe 23	
-		Materialgruppe 24	
-		Materialgruppe 25	
-		Materialgruppe 26	
-		Materialgruppe 27	
-		Materialgruppe 28	
-		Materialgruppe 29	
-		Materialgruppe 30	
-		Materialgruppe 31	
-		Materialgruppe 32	
-		Materialgruppe 33	
-		Materialgruppe 34	
-		Materialgruppe 35	
-		Materialgruppe 36	
-		Materialgruppe 37	
-		Materialgruppe 38	
-		Materialgruppe 39	
-		Materialgruppe 40	
-		Materialgruppe 41	
-		Materialgruppe 42	
-		Materialgruppe 43	
-		Materialgruppe 44	
-		Materialgruppe 45	
-		Materialgruppe 46	
-		Materialgruppe 47	
-		Materialgruppe 48	
-		Materialgruppe 49	
-		Materialgruppe 50	
-		Materialgruppe 51	
-		Materialgruppe 52	
-		Materialgruppe 53	
-		Materialgruppe 54	
-		Materialgruppe 55	
-		Materialgruppe 56	
-		Materialgruppe 57	
-		Materialgruppe 58	
-		Materialgruppe 59	
-		Materialgruppe 60	
-		Materialgruppe 61	
-		Materialgruppe 62	
-		Materialgruppe 63	
-		Materialgruppe 64	
-		Materialgruppe 65	
-		Materialgruppe 66	
-		Materialgruppe 67	
-		Materialgruppe 68	
-		Materialgruppe 69	
-		Materialgruppe 70	
-		Materialgruppe 71	
-		Materialgruppe 72	
-		Materialgruppe 73	
-		Materialgruppe 74	
-		Materialgruppe 75	
-		Materialgruppe 76	
-		Materialgruppe 77	
-		Materialgruppe 78	
-		Materialgruppe 79	
-		Materialgruppe 80	
-		Materialgruppe 81	
-		Materialgruppe 82	
-		Materialgruppe 83	
-		Materialgruppe 84	
-		Materialgruppe 85	
-		Materialgruppe 86	
-		Materialgruppe 87	
-		Materialgruppe 88	
-		Materialgruppe 89	
-		Materialgruppe 90	
-		Materialgruppe 91	
-		Materialgruppe 92	
-		Materialgruppe 93	
-		Materialgruppe 94	
-		Materialgruppe 95	
-		Materialgruppe 96	
-		Materialgruppe 97	
-		Materialgruppe 98	
-		Materialgruppe 99	
-		Materialgruppe 100	

Bestellnummer		8013375
Produktbeschreibung		Cox Base 360 S_600-3 Bio mit Base Board
Hersteller		Naber
Hersteller-Adresse		Enschede, 7514 JH Enschede, NL
Hersteller-Telefon		+31 (0) 53 123 456
Hersteller-Fax		+31 (0) 53 123 456
Hersteller-Webseite		www.naber.com
E-Mail-Adresse		info@naber.com
Kunden-Service-Telefon		+49 (0) 52 1 123 456
Kunden-Service-E-Mail		service@naber.com
Kunden-Service-Webseite		www.naber.com