

Duplex E dubbele USB A+C

Productnummer: 7054002

Configuratie: rond, met veiligheidsstopcontact, roestvrij staal

Configuratie-opties

- 7054002 | rond, met veiligheidsstopcontact, roestvrij staal
- 7054004 | hoekig, met veiligheidsstopcontact, roestvrij staal
- 7054006 | hoekig, met veiligheidsstopcontact, zwart mat
- 7054007 | rond, met veiligheidsstopcontact, zwart mat

- ✓ Inbouwstopcontactelement
- ✓ 1 x veiligheidscontactdoos
- ✓ rond

Stopcontactelement. Enkelvoudige en dubbele USB A+C charger (laadstation). Elektrische opening met een knopdruk.

- 1 x USB charger type A, 5 VDC, IAI out: 1 x 2100 mA
- 1 x USB charger type C, 5 VDC, IAI out: 1 x 3000 mA
- 3680 watt/16 A, 250 VAC, IP20
- H05VV-F 3G 1,5 mm²
- 3-polig met veiligheidscontact
- 2000 mm netsnoer met veiligheidsstekker
- boor Ø 105 mm
- inbouwdiepte 48 mm
- verhoogde aanraakbeveiliging
- plaatsbesparende kabelgeleiding (naar onder of opzij mogelijk)
- eenvoudige en snelle montage
- inbouw achteraf mogelijk
- geïntegreerde waterafvoer



[meer info...](#)

Technische gegevens

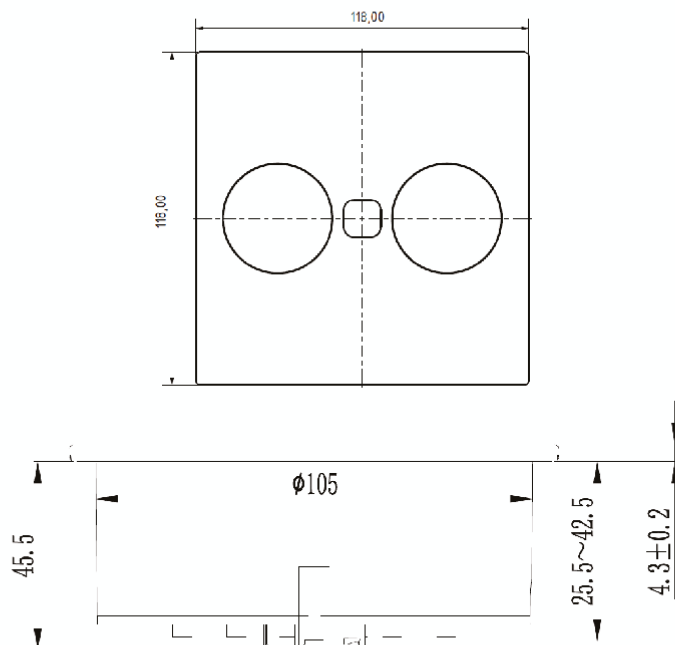
Type artikel	Contactdooselement	Type deksel/paneel	Elektrische
Boordiameter	105 mm	Versie stopcontacten	1 x veiligheidscontactdoos
Opmerking	kan toegerust worden	Geïntegreerde waterafvoer	Ja
Netspanning	250 VAC	Aantal USB-poorten	2
Certificering	CE TÜV	USB-type	USB-A USB-C
Verder	3-polig met veiligheidscontact	Type contactdooselement	Inbouwstopcontactelement
Beschermingsklasse	IP20	Doorsnede geleider	1,5 mm ²
Vorm	rond	Nominale stroom	16 A
Installatie diepte	48 mm	Bedrading	met 3-aders met vrije uiteinden gestript
Lengte van de toevoerleiding (primair)	2.000 mm	Aantal aansluitingen (totaal)	1
Max. aangesloten belasting	3680 watt	Openingsmechanisme	Duwen en trekken
Kleur bezel	Roestvrij staal	Contactbeveiliging	met verhoogde aanraakbeveiliging
Kleur stopcontact	zwart	USB-versie	1 x USB charger type A, 5 VDC, IA/I out: 2100 mA 1 x USB charger type C, 5 VDC, IA/I out: 1 x 3000 mA
Kabeluitgang	kabeluitvoer zijdelings of onderzijde		

Afmetingen installatie (PDF)

DUPLEX-Q

1x CEE 7/3; 1x USB-Charger Type A; 1x USB-Charger Type C
 2,0m H05VV-F AEH / ferrules; Schutzkontaktstecker/ mounting plug

Naber®

 ...inspiriert!


Technische Daten / technical data

Gehäuse / housing:	Kunststoff, schwarz / plastic in black color
Abdeckung / cover:	Edelstahl / stainless steel
Bohrdurchmesser / Drilling diameter:	105 mm
Einbautiefe / installation depth:	45,5 mm
Einbau / installation:	von oben montierbar / top mounting
CEE 7/3:	Steckereinführhilfe im Steckdosentopf / plug insert aid
USB-Charger Type A:	5,0 V 2,1 A
USB-Charger Type C:	5,0 V 3,0 A

Enschede, 24 - 48529 Nordhorn - Tel.: +49 5921 704-0 - Fax: +49 5921 704-140 - Internet: www.naber.com