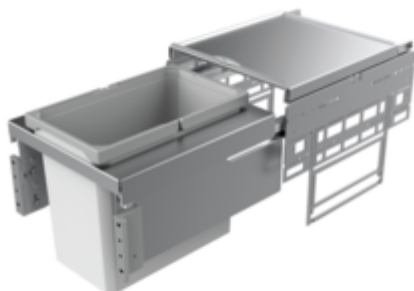


## Cox® Base 360 S/400-1

Numéro de produit: 8012310

Configuration: gris clair, H 360 mm



### Options de configuration

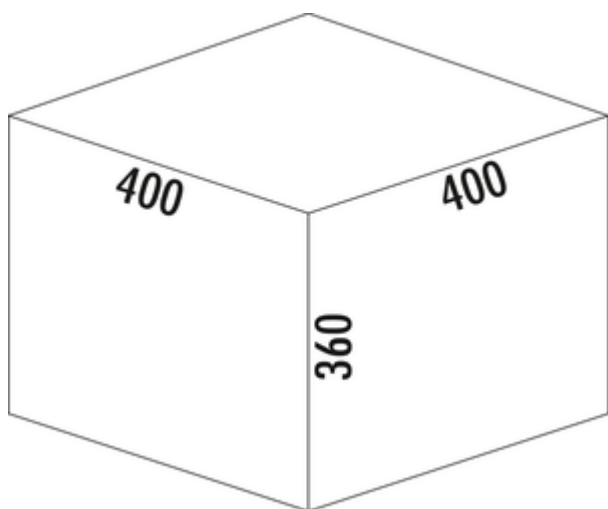
8012310 | gris clair, H 360 mm

8013310 | anthracite, H 360 mm

- ✓ Système de tiroirs à casseroles
- ✓ extraction totale
- ✓ 22 l

Avec couvercle complet extractible.

- profondeur du rail de guidage 470 mm
- capacité 22 l
- technique: sortie totale
- montage: paroi de l'armoire et bandeau frontal
- avec entrée soft et amortissement



[plus d'infos...](#)

### Fiche technique

Type d'article	Système de collecte des déchets	Type de construction	Collecteur de déchets	Système de tiroirs à casseroles
Hauteur	360 mm	Largeur de l'armoire	400 mm	
Largeur	400 mm	Profondeur du rail de guidage	470 mm	
Montage/fixation	sur la paroi du meuble bandeau de la façade	Volume total	22 l	
Matériau du récipient	plastique	Volume/contenu du récipient 1	22 l	
Couleur du couvercle	argenté	Forme	angulaire	
Couvercle total extractible	Oui	Retrait immédiat	Oui	
Couvercle	Oui	Couleur Guide	argenté	
Type de couvercle(s)	Couvercle complet	Volume/contenu du récipient	22	
Nombre de récipients	1	Mécanisme de fermeture	Avec amortisseur	
Technique d'ouverture	extraction totale			

**Pièces détachées**

8012322	Cox® bac modulaire, Seaux individuels, gris clair, 22 litres
8010153	Couvercle complet, Accessoire, argenté
8013153	Couvercle complet, Accessoire, anthracite
8013322	Cox® bac modulaire, Seaux individuels, anthracite, 22 litres

**Recommandations**

8012309	Cox base seau individuel, Seaux individuels, gris clair
8013309	Cox base seau individuel, Seaux individuels, anthracite

Croquis coté (PDF)

Pos.	Abbildung	Anz.	Bezeichnung	Artikel-Nr.	Material	BAU
1		1	Rahmen 400, 400, 1a	801 0151	DC01	9006
2		2	Montageplatte	801 0007	ABS	7042
3		1	Einrastzahn tiefgrau 22 L	801 2022	PP + PA6 GF 30%	7047 + 7042
4		1	Gesamtdreieck silber 400	801 0153	DC01/DC12	9006
5		1	Schiene Grass Nova pro 450 L	801 0026	Stahl verzinkt	
6		1	Schiene Grass Nova pro 450 R	801 0026	Stahl verzinkt	
7		1	Frontknopf L	801 0150	Stahl verzinkt	7042
8		1	Abdeckung L	801 0161	PA 6	7042
9		1	Frontknopf R	801 0150	Stahl verzinkt	
10		1	Abdeckung R	801 0161	PA 6	7042
11		1	Muller		Stahl verzinkt	
12		4	Modulgriffschraube		Stahl verzinkt	
13		4	Arretierschraube	801 0155	Zink-Durchzug	

**Kundenzzeichnung**

**MADE IN GERMANY**

Produktionsnummer: 8012310

Bestellnummer: 8012310

Bezeichnung: Cox Base 360 S\_400-1

Hersteller: Naber