

### Riva 3

Produktnummer: 1041052  
 Konfiguration: Set (Spüle u. Armatur Drive 1)

#### Konfigurationsoptionen

- 1014022 | Edelstahl
- 1041052 | Set (Spüle u. Armatur Drive 1)

- ✓ Einbauspüle
- ✓ Exzentergarnitur
- ✓ 3 1/2" Siebkorbventil

Einbauspüle. Mit Abtropffläche, reversibel. 3 1/2" Siebkorbventil, Drehexzentergarnitur.  
 — geeignet für Arbeitsplattenstärken von 30 mm bis 40 mm  
 — Ausschnittmaß ca. 975 x 475 mm



[weitere Infos...](#)

#### Technische Daten

Artikeltyp	Spüle	Armaturenbank	Ja
Breite	1.000 mm	Lochbohrungen	2
Material	Edelstahl	Anordnung Becken	Reversibel
Einbauvariante	Einbauspüle	Anzahl Becken	1 Hauptbecken
Breite Hauptbecken	500 mm	Anzahl Überlaufstellen	1
Höhe Hauptbecken	210 mm	Abtropffläche	Mit geriffelter Abtropffläche
Tiefe Hauptbecken	400 mm	Ventilart	3 1/2" Siebkorbventil
Ausschnittmaß	ca. 975 x 475 mm	Garnitur	Exzentergarnitur
Materialstärke Arbeitsplatte maximal	40 mm	Schrankbreite	600 mm
Materialstärke Arbeitsplatte minimal	30 mm	Garniturbetätigung	Drehexzenter
Anzahl Hahnlöcher	1		

#### Zubehör

1014024 Schneidbrett, Buche massiv, 445 x 225 mm

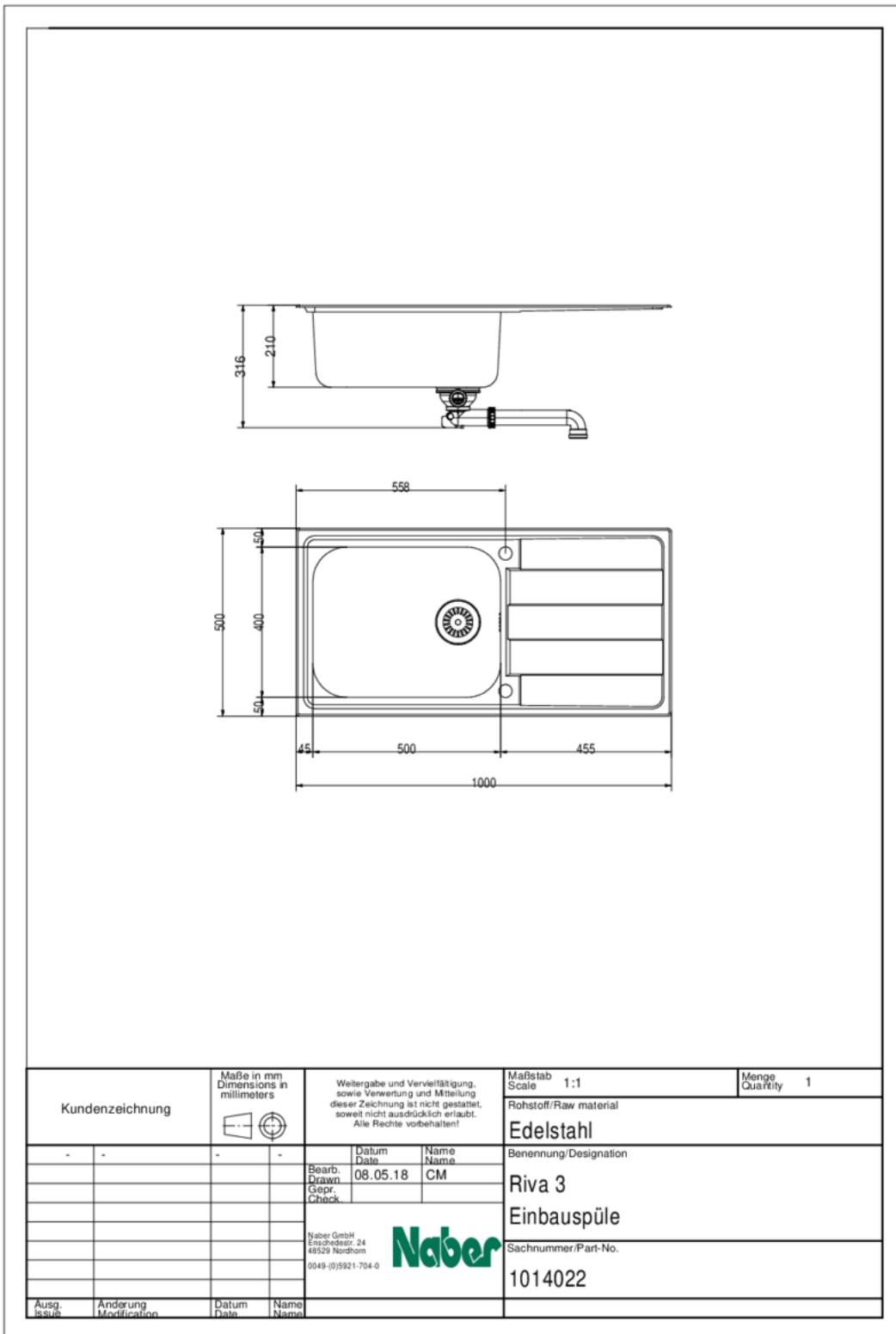
#### Ersatzteile

1014090 Drehexzentergarnitur, Ablaufgarnitur, 3 1/2" Siebkorbventil, für Riva 1–3

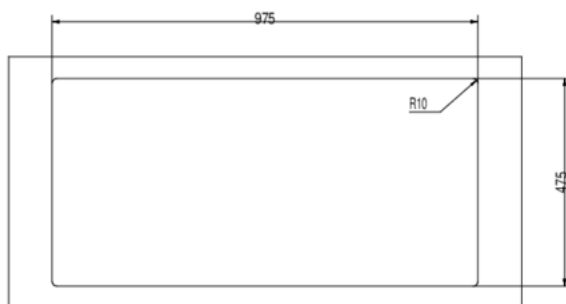
**Empfehlungen**

5011060	Drive 1, Spültischarmatur, chrom, Hochdruck
1111141	Edelstahl Systempflege, Reiniger,
1111142	Edelstahlreiniger Utral, Reiniger, 250 ml
1111143	Edelstahlpflegemittel Edelglanz, Reiniger, 250 ml

Maßskizze (PDF)



Einbaumaße (PDF)



Kundenzeichnung		Maße in mm Dimensions in millimeters	Weilergabe und Vervielfältigung, sowie Voreverlung und Mitteilung dieser Zeichnung ist nicht gestattet, soweit nicht ausdrücklich erlaubt. Alle Rechte vorbehalten!		Maßstab Scale 1:1	Menge Quantity 1
-	-		Datum Date 24.05.18		Rohstoff/Raw material Einbaumaße	
			Name Name CM		Benennung/Designation Riva 3	
			Bearb. Drawn		Einbauspüle	
			Gepr. Check		Sachnummer/Part-No. 1014022	
			Naber GmbH Enschedeestr. 24 48529 Nordhorn 0049-(0)5921-704-0			
Ausg. Issus	Anderung Modification	Datum Date	Name Name			