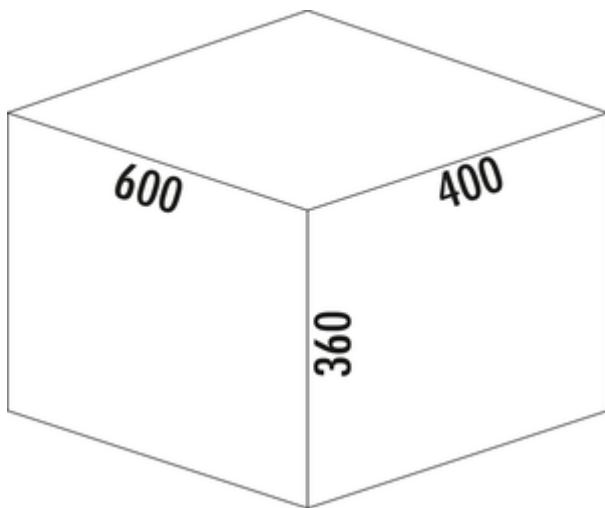
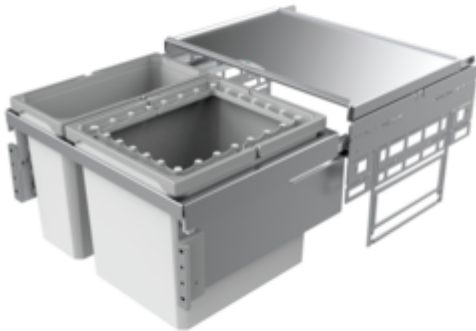


Cox[®] Base 360 R/600-2

Produktnummer: 8012406
 Konfiguration: hellgrau, H 360 mm

Konfigurationsoptionen

8012406 | hellgrau, H 360 mm
 8013406 | anthrazit, H 360 mm



- ✓ Frontauszugssystem
- ✓ Vollauszug
- ✓ 45 l

Mit herausziehbarem Gesamtdeckel.

- Führungsschiententiefe 470 mm
- Abfallvolumen 45 (1 x 29/1 x 16) Liter
- Technik: Vollauszug
- Montage: Schrankwand und Frontblende
- **inkl. Aufsatzrahmen zur Beutelbefestigung**
- **mit Softeinzug und Dämpfung**

[weitere Infos...](#)

Technische Daten

Artikeltyp	Abfallsammelsystem	Bauart Abfallsammler	Frontauszugssystem
Höhe	360 mm	Führungsschiententiefe	470 mm
Breite	600 mm	Gesamtvolumen	45 l
Schrankbreite	600 mm	Volumen/Inhalt Behälter 1	29 l
Montage/Befestigung	Schrankwand Frontblende	Volumen/Inhalt Behälter 2	16 l
Material Behälter	Kunststoff	Form	eckig
Farbe Gesamtdeckel	silber	Softeinzug	Ja
herausziehbarer Gesamtdeckel	Ja	Farbe Führung	silber
Deckel	Ja	Farbe Gestell	silber
Deckelart	Gesamtdeckel	Volumen/Inhalt Behälter	29/16
Anzahl Behälter	2	Schließmechanismus	Mit Dämpfer
Öffnungstechnik	Vollauszug		

Zubehör

8012368	Cox Cick-E [®] 600, Zubehör, B 600 mm, dunkelgrau/chrom matt
8012367	Cox Cick [®] , Zubehör, dunkelgrau/chrom matt

Ersatzteile

8012335	Cox [®] Systembehälter, Einzeleimer, hellgrau, 29 Liter
8012321	Cox [®] Systembehälter, Einzeleimer, hellgrau, 16 Liter
8010146	Gesamtdeckel, Zubehör, silber
8012337	Aufsatzrahmen, Zubehör, hellgrau, für 18/ 29/ 39 Liter

