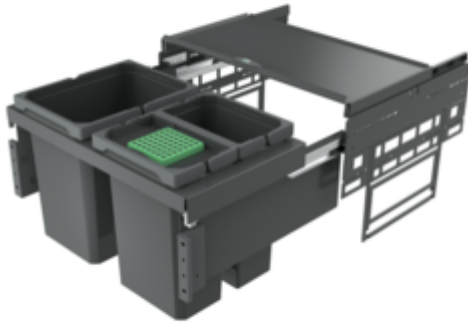


Cox[®] Base 360 K/600-3

Produktnummer: 8013509

Konfiguration: mit Biodeckel, anthrazit, H 360 mm



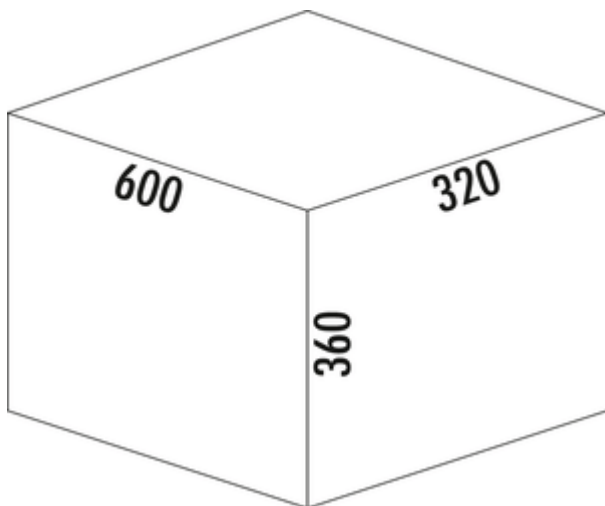
Konfigurationsoptionen

- 8012489 | ohne Biodeckel, hellgrau, H 360 mm
- 8012509 | mit Biodeckel, hellgrau, H 360 mm
- 8013489 | ohne Biodeckel, anthrazit, H 360 mm
- 8013509 | mit Biodeckel, anthrazit, H 360 mm

- ✓ Frontauszugssystem
- ✓ Vollauszug
- ✓ 30,5 l

Mit herausziehbarem Gesamtdeckel.

- Führungsschiententiefe 470 mm
- Abfallvolumen 30,5 (1 x 15,5/2 x 7,5) l
- Technik: Vollauszug
- Montage: Schrankwand und Frontblende
- für 16/19 mm Seitenwände
- **mit Softeinzug und Dämpfung**
- **Einbautiefe 320 mm**



[weitere Infos...](#)

Technische Daten

Artikeltyp	Abfallsammelsystem	Gesamtvolumen	30,5 l
Höhe	360 mm	Volumen/Inhalt Behälter 1	15,5 l
Breite	600 mm	Volumen/Inhalt Behälter 2	7,5 l
Schrankbreite	600 mm	Volumen/Inhalt Behälter 3	7,5 l
Montage/Befestigung	Schrankwand Frontblende	Form	eckig
Material Behälter	Kunststoff	Einbauhöhe	360 mm
Farbe Behälterdeckel	anthrazit/grün	Softeinzug	Ja
herausziehbarer Gesamtdeckel	Ja	Für Seitenwandstärke	16/19 mm
Deckelart	Gesamtdeckel	Volumen/Inhalt Behälter	15,5/7,5/7,5
Anzahl Behälter	2	Biodeckel Eimergrößen	7,5 l
Öffnungstechnik	Vollauszug	Einbautiefe	320 mm
Bauart Abfallsammler	Frontauszugssystem	Biodeckel	Ja
Führungsschiententiefe	470 mm	Schließmechanismus	Mit Dämpfer

Zubehör

8012369	Cox Cick-E® 600 K, Zubehör, dunkelgrau/chrom matt
8013497	Biodeckel, Deckel, anthrazit, für 7,5 Liter
8012497	Biodeckel, Deckel, hellgrau, für 7,5 Liter

Ersatzteile

8013495	Cox® Systembehälter, Einzeleimer, anthrazit, 7,5 Liter
8012495	Cox® Systembehälter, Einzeleimer, hellgrau, 7,5 Liter
8012334	Cox® Systembehälter, Einzeleimer, hellgrau, 15,5 Liter
8013334	Cox® Systembehälter, Einzeleimer, anthrazit, 15,5 Liter
8011178	Biofilter Nachrüstsatz, Zubehör, schwarz

Empfehlungen

8012309	Cox® Base Einzeleimer, Einzeleimer, hellgrau
8013309	Cox® Base Einzeleimer, Einzeleimer, anthrazit

Maßskizze (PDF)

The drawing shows a top-down view of a sink unit with dimensions 562 mm (width) and 464 mm (depth). An exploded view shows 15 numbered components. A detailed parts list table is provided below the drawing.

Pos.	Abbildung	Anz.	Bezeichnung	Artikel-Nr.	Material	RAL
1		2	Montageplatte anfrucht	801 3307	ABS	7012
2		1	Frontblech L	801 0150	Stahl verzinkt	
3		1	Abdeckung L anfrucht	801 3161	PA 6	7012
4		1	Frontblech R	801 0150	Stahl verzinkt	
5		1	Abdeckung R anfrucht	801 3161	PA 6	7012
6		4	Möbelyschraube		Stahl verzinkt	
7		4	Mutter		Stahl verzinkt	
8		4	Anreihungsschraube	801 0155	Zink-Duroquid	
9		1	Schleife Glas Nova pro 450 L	801 0026	Stahl verzinkt	
10		1	Schleife Glas Nova pro 450 R	801 0026	Stahl verzinkt	
11		1	Ersatzrahmen anfrucht 15,5 L	801 3334	PP + PA6 GF-30%	7012
12		1	Glasblech anfrucht 600	801 3346	DC01/DC012	7012
13		1	Rahmen anfrucht 600 310 2a		DC01	7012
14		1	Ersatzrahmen anfrucht 7,5 L	801 3455	PP + PA6 GF-30%	7012
15		2	Bodenblech anfrucht, Nr 7,5 Liter	801 3457	PP	7012

Kundenzzeichnung

MADE IN GERMANY

Produktionsstandort: Naber, 42699 Solingen, Deutschland

Bestellnummer: 8013509

Produktname: Cox Base 360 K_600-3 Bio