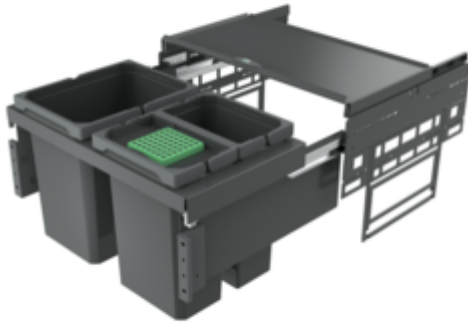


Cox[®] Base 360 K/600-3

Produktnummer: 8013509

Konfiguration: mit Biodeckel, anthrazit, H 360 mm



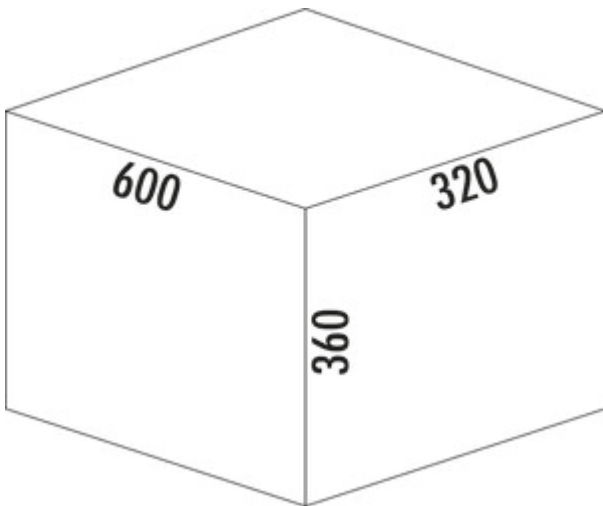
Konfigurationsoptionen

- 8012489 | ohne Biodeckel, hellgrau, H 360 mm
- 8012509 | mit Biodeckel, hellgrau, H 360 mm
- 8013489 | ohne Biodeckel, anthrazit, H 360 mm
- 8013509 | mit Biodeckel, anthrazit, H 360 mm

- ✓ Frontauszugssystem
- ✓ Vollauszug
- ✓ 30.5 l

Mit herausziehbarem Gesamtdeckel.

- Führungsschientiefe 470 mm
- Abfallvolumen 30,5 (1 x 15,5/2 x 7,5) Liter
- Technik: Vollauszug
- Montage: Schrankwand und Frontblende
- mit Softeinzug und Dämpfung
- Einbautiefe 320 mm



[weitere Infos...](#)

Technische Daten

Artikeltyp	Abfallsammelsystem	Führungsschientiefe	470 mm
Höhe	360 mm	Gesamtvolumen	30.5 l
Breite	600 mm	Volumen/Inhalt Behälter 1	15,5 l
Schrankbreite	600 mm	Volumen/Inhalt Behälter 2	7,5 l
Montage/Befestigung	Schrankwand Frontblende	Volumen/Inhalt Behälter 3	7,5 l
Material Behälter	Kunststoff	Form	eckig
Farbe Behälterdeckel	anthrazit/grün	Softeinzug	Ja
herausziehbarer Gesamtdeckel	Ja	Volumen/Inhalt Behälter	15,5/7,5/7,5
Deckelart	Gesamtdeckel	Biodeckel Eimergrößen	7,5 l
Anzahl Behälter	2	Einbautiefe	320 mm
Öffnungstechnik	Vollauszug	Biodeckel	Ja
Bauart Abfallsammler	Frontauszugssystem	Schließmechanismus	Mit Dämpfer
CE-Kennzeichnung am Produkt	Nein		

Zubehör

8012367	Cox Cick®, Zubehör, dunkelgrau/chrom matt
8012369	Cox Cick-E® 600 K, Zubehör, dunkelgrau/chrom matt
8013497	Biodeckel, Zubehör, anthrazit, für 7,5 Liter
8012497	Biodeckel, Zubehör, hellgrau, für 7,5 Liter

Ersatzteile

8013495	Cox® Systembehälter, Einzeleimer, anthrazit, 7,5 Liter
8012495	Cox® Systembehälter, Einzeleimer, hellgrau, 7,5 Liter
8012334	Cox® Systembehälter, Einzeleimer, hellgrau, 15,5 Liter
8013334	Cox® Systembehälter, Einzeleimer, anthrazit, 15,5 Liter
8011178	Biofilter Nachrüstsatz, Zubehör, schwarz

Empfehlungen

8012309	Cox® Base Einzeleimer, Einzeleimer, hellgrau
8013309	Cox® Base Einzeleimer, Einzeleimer, anthrazit

