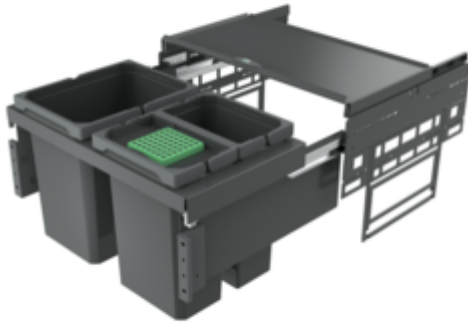


Cox[®] Base 360 K/600-3

Produktnummer: 8013509

Konfiguration: mit Biodeckel, anthrazit, H 360 mm



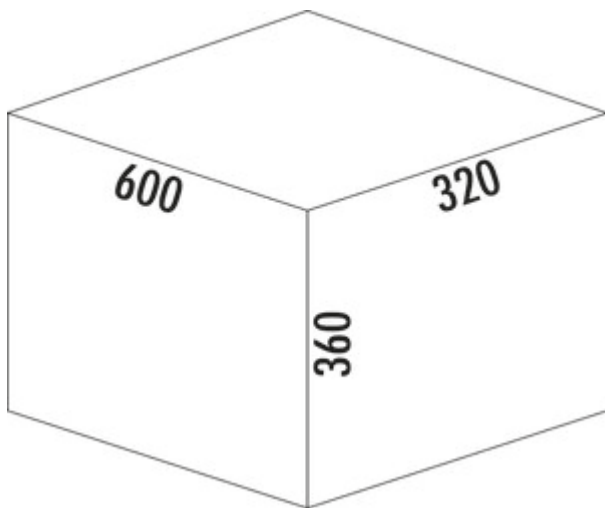
Konfigurationsoptionen

- 8012489 | ohne Biodeckel, hellgrau, H 360 mm
- 8012509 | mit Biodeckel, hellgrau, H 360 mm
- 8013489 | ohne Biodeckel, anthrazit, H 360 mm
- 8013509 | mit Biodeckel, anthrazit, H 360 mm

- ✓ Frontauszugssystem
- ✓ Vollauszug
- ✓ 30.5 l

Mit herausziehbarem Gesamtdeckel.

- Führungsschientiefe 470 mm
- Abfallvolumen 30,5 (1 x 15,5/2 x 7,5) Liter
- Technik: Vollauszug
- Montage: Schrankwand und Frontblende
- mit Softeinzug und Dämpfung
- Einbautiefe 320 mm



[weitere Infos...](#)

Technische Daten

Artikeltyp	Abfallsammelsystem	Führungsschientiefe	470 mm
Breite	600 mm	Gesamtvolumen	30.5 l
Schrankbreite	600 mm	Volumen/Inhalt Behälter 1	15,5 l
Montage/Befestigung	Schrankwand Frontblende	Volumen/Inhalt Behälter 2	7,5 l
Material Behälter	Kunststoff	Volumen/Inhalt Behälter 3	7,5 l
Farbe Behälterdeckel	anthrazit/grün	Form	eckig
herausziehbarer Gesamtdeckel	Ja	Softeinzug	Ja
Deckelart	Gesamtdeckel	Volumen/Inhalt Behälter	15,5/7,5/7,5
Anzahl Behälter	2	Biodeckel Eimergrößen	7,5 l
Öffnungstechnik	Vollauszug	Einbautiefe	320 mm
Bauart Abfallsammler	Frontauszugssystem	Biodeckel	Ja
CE-Kennzeichnung am Produkt	Nein	Schließmechanismus	Mit Dämpfer

Zubehör

8012367	Cox Cick®, Zubehör, dunkelgrau/chrom matt
8012369	Cox Cick-E® 600 K, Zubehör, dunkelgrau/chrom matt
8013497	Biodeckel, Zubehör, anthrazit, für 7,5 Liter
8012497	Biodeckel, Zubehör, hellgrau, für 7,5 Liter

Ersatzteile

8013495	Cox® Systembehälter, Einzeleimer, anthrazit, 7,5 Liter
8012495	Cox® Systembehälter, Einzeleimer, hellgrau, 7,5 Liter
8012334	Cox® Systembehälter, Einzeleimer, hellgrau, 15,5 Liter
8013334	Cox® Systembehälter, Einzeleimer, anthrazit, 15,5 Liter
8011178	Biofilter Nachrüstsatz, Zubehör, schwarz

Empfehlungen

8012309	Cox® Base Einzeleimer, Einzeleimer, hellgrau
8013309	Cox® Base Einzeleimer, Einzeleimer, anthrazit

Einbaumaße (PDF)

Pos.	Menge	Abbildung	Artz.	Bezeichnung	Artikel-Nr.	Material	RAL
1	2			Montageplatte anfrucht	8013307	ABS	7012
2	1			Frontblech L	8010150	Stahl verzinkt	
3	1			Abdeckung L anfrucht	8013161	PA 6	7012
4	1			Frontblech R	8010150	Stahl verzinkt	
5	1			Abdeckung R anfrucht	8013161	PA 6	7012
6	4			Möbelyschraube		Stahl verzinkt	
7	4			Mutter		Stahl verzinkt	
8	4			Anreihungsschraube	8010155	Zink-Duroquid	
9	1			Schiene Glas Nova pro 450 L	8010026	Stahl verzinkt	
10	1			Schiene Glas Nova pro 450 R	8010026	Stahl verzinkt	
11	1			Ersatzrahmen anfrucht 15,5 L	8013334	PP + PA6 GF-30%	7012
12	1			Gummidichtung anfrucht 600	8013346	DCO1/D012	7012
13	1			Rahmen anfrucht 600 310 2a		DC01	7012
14	1			Ersatzrahmen anfrucht 7,5 L	8013495	PP + PA6 GF-30%	7012
15	2			Blockblech anfrucht, Nr 7,5 L/1er	8013497	PP	7012

Kundenzzeichnung

MADE IN GERMANY

Produktionsstandort: Naber, 48529 Nordhorn, Deutschland

Bestellnummer: 8013509

Produktname: Cox Base 360 K_600-3 Bio