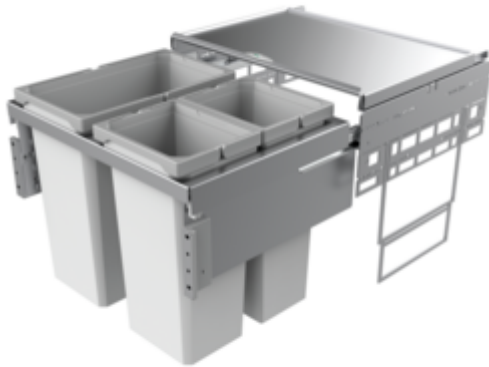


## Cox<sup>®</sup> Base 460 S/600-3



Produktnummer: 8012354  
Konfiguration: hellgrau, H 460 mm

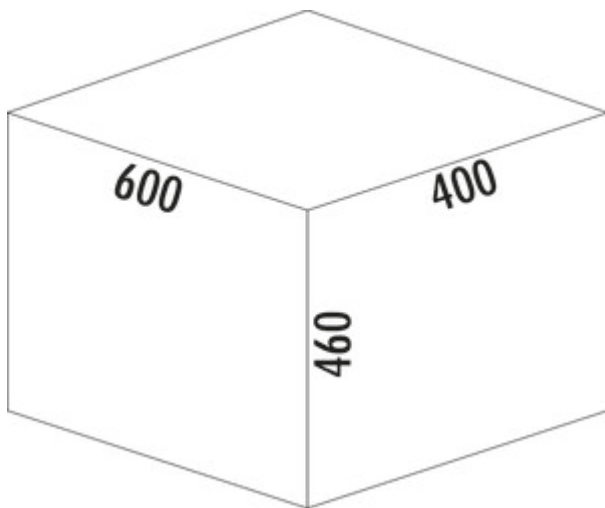
### Konfigurationsoptionen

8012354 | hellgrau, H 460 mm  
8013354 | anthrazit, H 460 mm

- ✓ Frontauszugssystem
- ✓ Vollauszug
- ✓ 53 l

Mit herausziehbarem Gesamtdeckel.

- Führungsschientiefe 470 mm
- Abfallvolumen 53 (1 x 28/2 x 12,5) Liter
- Technik: Vollauszug
- Montage: Schrankwand und Frontblende
- mit Softeinzug und Dämpfung
- passend für Cox Work<sup>®</sup> Utensilienbox



[weitere Infos...](#)

### Technische Daten

Artikeltyp	Abfallsammelsystem	CE-Kennzeichnung am Produkt	Nein
Breite	600 mm	Führungsschientiefe	470 mm
Schrankbreite	600 mm	Gesamtvolumen	53 l
Montage/Befestigung	Frontblende Schrankwand	Volumen/Inhalt Behälter 1	28 l
Material Behälter	Kunststoff	Volumen/Inhalt Behälter 2	12,5 l
Farbe Gesamtdeckel	silber	Volumen/Inhalt Behälter 3	12,5 l
herausziehbarer Gesamtdeckel	Ja	Form	eckig
Deckel	Ja	Softeinzug	Ja
Deckelart	Gesamtdeckel	Farbe Führung	silber
Anzahl Behälter	3	Farbe Gestell	silber
Öffnungstechnik	Vollauszug	Volumen/Inhalt Behälter	28/12,5/12,5
Bauart Abfallsammler	Frontauszugssystem		

### Zubehör

8012368 Cox Cick-E<sup>®</sup> 600, Zubehör, B 600 mm, dunkelgrau/chrom matt

**Ersatzteile**

8012319	Cox® Systembehälter, Einzeleimer, hellgrau, 12,5 Liter
8012324	Cox® Systembehälter, Einzeleimer, hellgrau, 28 Liter
8010146	Gesamtdeckel, Zubehör, silber

**Empfehlungen**

8012309	Cox® Base Einzeleimer, Einzeleimer, hellgrau
8013309	Cox® Base Einzeleimer, Einzeleimer, anthrazit

Einbaumaße (PDF)

Pos.	Abbildung	Anz.	Benennung	Artikel-Nr.	Material	RAL
1		2	Montageplatte	8010007	ABS	7042
2		1	Gesamtdetail silber 600	8010146	DO01/DO12	9006
3		1	Schiene Glas Nova pro 450 L	8010026	Stahl verzinkt	
4		1	Schiene Glas Nova pro 450 R	8010026	Stahl verzinkt	
5		1	Fahnen silber 600, 400, 2a	8010148	DO01	9006
6		1	Einzelstern hellgrün 28 L	8012324	PP + PA6 GF 30%	7047 + 7042
7		2	Einzelstern hellgrün 12,5 L	8012319	PP + PA6 GF 30%	7047 + 7042
8		1	Abdeckung L	8010161	PA 6	7042
9		1	Frontblech L	8010150	Stahl verzinkt	
10		1	Frontblech R	8010150	Stahl verzinkt	
11		1	Abdeckung R	8010161	PA 6	7042
12		4	Möbelfestschraube		Stahl verzinkt	
13		4	Mutter		Stahl verzinkt	
14		4	Anreihungsschraube	8010155	Zink-Durchzug	

**Kundenzzeichnung**

**MADE IN GERMANY**

**CONSTRUCTION IN ACCORDANCE WITH DIN EN 10100**

**12.07.18**

**CM**

**Naber**

**8012354**

**Bestellnummer**

**8012354**

**Bestellnummer für 100**

**8012354**

**Bestellnummer für 100**

**8012354**