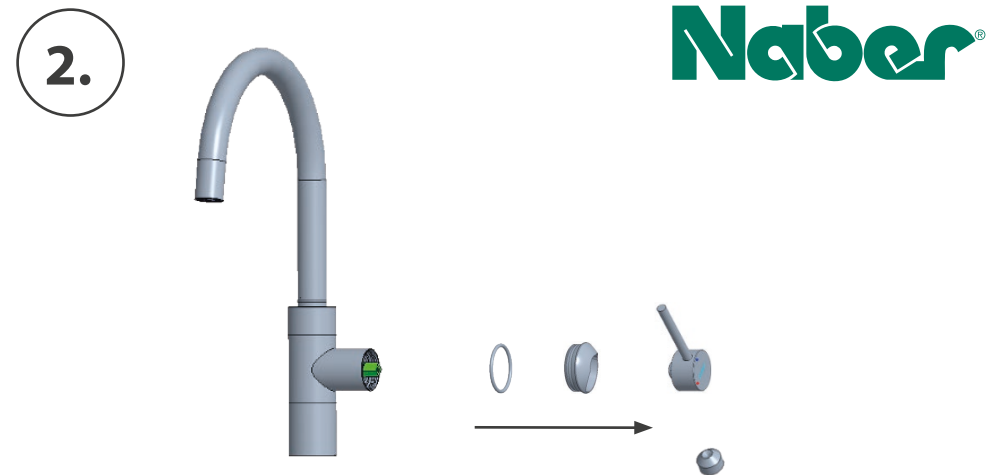


1.

Entfernen Sie die Kappe, die das Loch an der Unterseite des Griffs abdeckt. Entfernen Sie anschließend die Schraube im Inneren mit einem Innensechskant-Schlüssel.

Remove the cap that covers the hole on the bottom of the handle, then use an allen key to remove the screw inside.

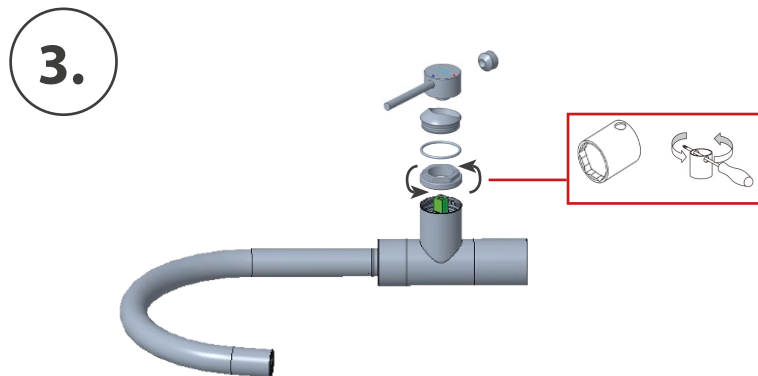


2.

Naber

Sobald die Schraube gelöst ist, kann der Griff herausgenommen werden. Danach können Sie die Kartuschenabdeckung und den O-Ring entfernen.

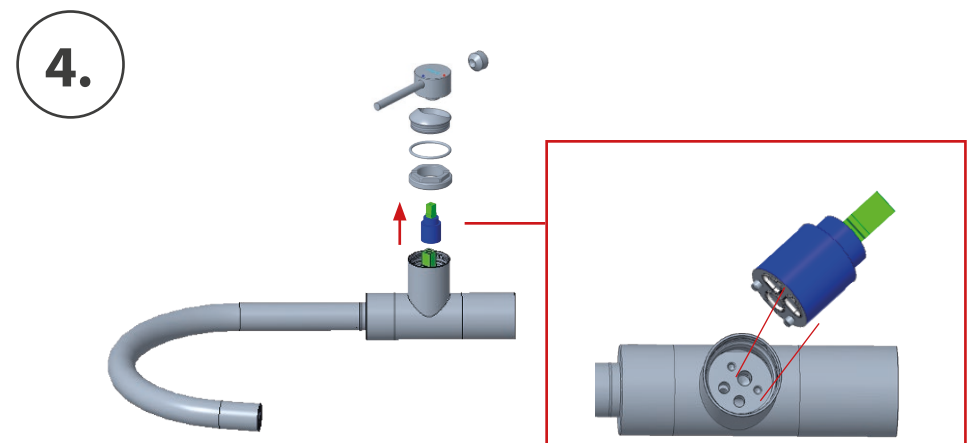
Once the screw is loosened, the handle can be taken out, then you can remove the cartridge cover and the O-Ring.



3.

Verwenden Sie einen Rohrsteckschlüssel der Größe 26 mm um die Befestigungsmutter der Kartusche zu lösen.

Use a 26 mm pipe socket wrench to loosen the cartridge fixing nut.

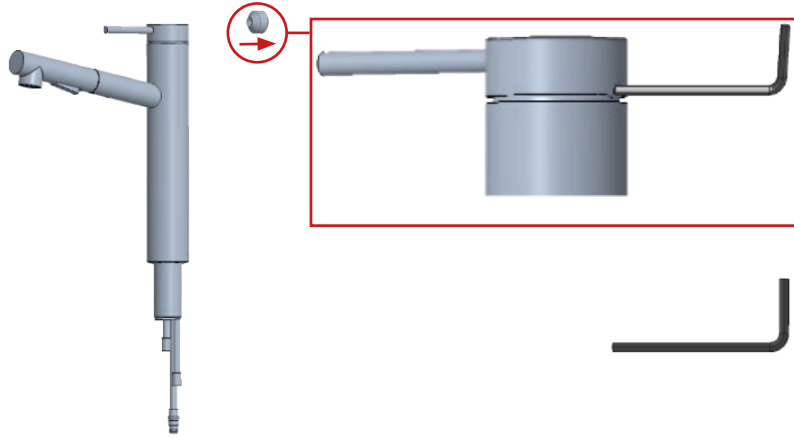


4.

Achten Sie beim Wiedereinsetzen der Kartusche darauf, dass die Füße der Kartusche in das Loch am Kartuschensockel passen.

When putting back the cartridge, please make sure that the legs of the cartridge match the hole on the cartridge base.

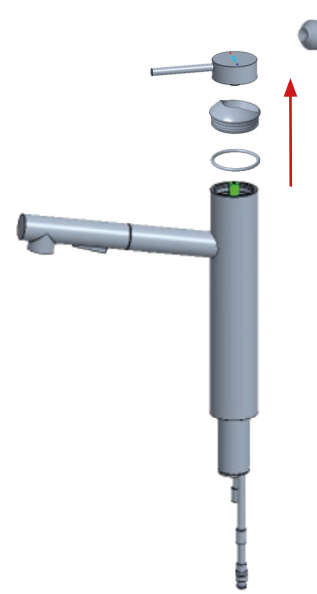
1.



Entfernen Sie die Kappe, die das Loch auf der Rückseite des Griffs abdeckt. Entfernen Sie dann mit einem Innensechskant-Schlüssel die Schraube im Inneren.

Remove the cap that covers the hole on the back side of the handle, then use an allen key to remove the screw inside.

2.



Naber[®]

Sobald die Schraube gelöst ist, kann der Griff herausgenommen werden. Danach können Sie die Kartuschenabdeckung und den O-Ring entfernen.

Once the screw is loosened, the handle can be taken out, then you can remove the cartridge cover and the O-Ring.

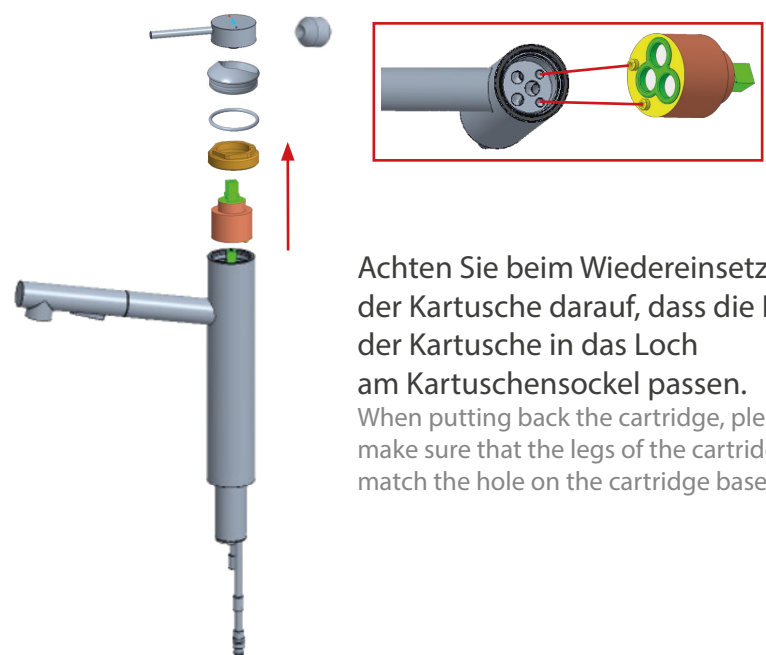
3.



Verwenden Sie einen Rohrsteckschlüssel der Größe 30 mm um die Befestigungsmutter der Kartusche zu lösen.

Use a 30 mm pipe socket spanner to loosen the cartridge fixing nut.

4.



Achten Sie beim Wiedereinsetzen der Kartusche darauf, dass die Füße der Kartusche in das Loch am Kartuschensockel passen.

When putting back the cartridge, please make sure that the legs of the cartridge match the hole on the cartridge base.