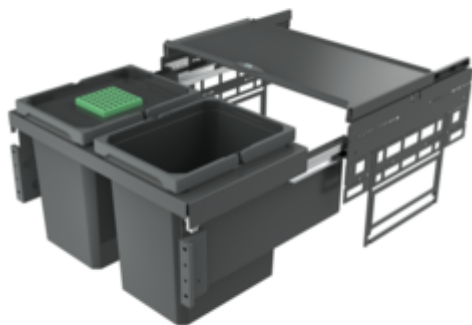


Cox[®] Base 360 K/600-2

Numéro de produit: 8013403

Configuration: avec couvercle bio, anthracite, H 360 mm



Options de configuration

8012402 | sans couvercle bio, gris clair, H 360 mm

8012403 | avec couvercle bio, gris clair, H 360 mm

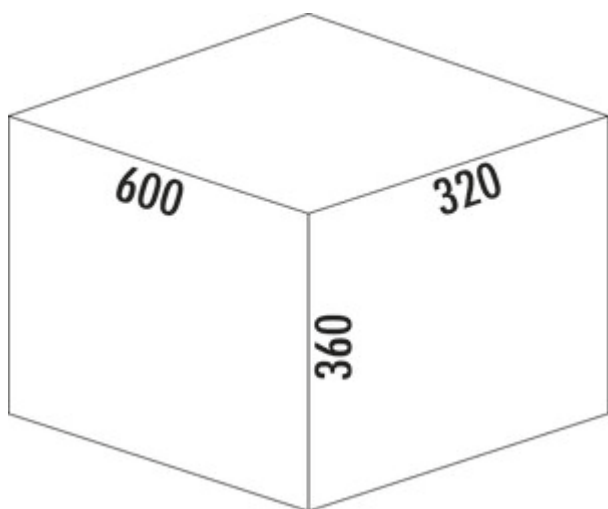
8013402 | sans couvercle bio, anthracite, H 360 mm

8013403 | avec couvercle bio, anthracite, H 360 mm

- ✓ Système de tiroirs à casseroles
- ✓ extraction totale
- ✓ 31 l

Avec couvercle complet extractible.

- profondeur du rail de guidage 470 mm
- capacité 31 (2 x 15,5) litres
- technique: sortie totale
- montage: paroi de l'armoire et bandeau frontal
- avec entrée soft et amortissement
- profondeur d'encastrement 320 mm



[plus d'infos...](#)

Fiche technique

Type d'article	Système de collecte des déchets	Largeur de l'armoire	600 mm
Hauteur	360 mm	Profondeur du rail de guidage	470 mm
Largeur	600 mm	Volume total	31 l
Montage/fixation	sur la paroi du meuble bandeau de la façade	Volume/contenu du récipient 1	15,5 l
Matériau du récipient	plastique	Volume/contenu du récipient 2	15,5 l
Couleur du couvercle du récipient	anthracite/verte	Forme	angulaire
Couvercle total extractible	Oui	Retrait immédiat	Oui
Couvercle	Oui	Volume/contenu du récipient	15,5/15,5
Type de couvercle(s)	Couvercle complet	Couvercle bio tailles de seau	15,5 l
Nombre de récipients	2	Profondeur d'encastrement	320 mm
Technique d'ouverture	extraction totale	Couvercle bio	Oui
Type de construction Collecteur de déchets	Système de tiroirs à casseroles	Mécanisme de fermeture	Avec amortisseur
Marquage CE sur le produit	Non		

Accessoires

8012344	Couvercle bio, Accessoire, gris clair, pour 10/ 12/ 15,5 litres
---------	---

Pièces détachées

8012334	Cox® bac modulaire, Seaux individuels, gris clair, 15,5 litres
8013334	Cox® bac modulaire, Seaux individuels, anthracite, 15,5 litres
8012346	Couvercle complet, Accessoire, argenté
8013346	Couvercle complet, Accessoire, anthracite

Recommandations

8012309	Cox base seau individuel, Seaux individuels, gris clair
8013309	Cox base seau individuel, Seaux individuels, anthracite

