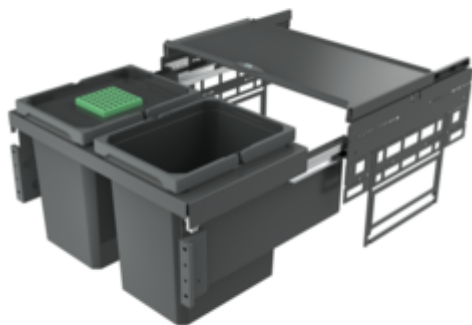


## Cox® Base 360 K/600-2

Numéro de produit: 8013403

Configuration: avec couvercle bio, anthracite, H 360 mm



### Options de configuration

8012402 | sans couvercle bio, gris clair, H 360 mm

8012403 | avec couvercle bio, gris clair, H 360 mm

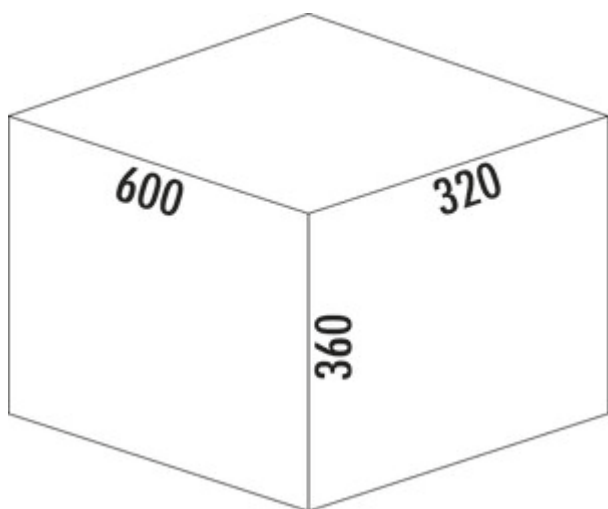
8013402 | sans couvercle bio, anthracite, H 360 mm

8013403 | avec couvercle bio, anthracite, H 360 mm

- ✓ Système de tiroirs à casseroles
- ✓ extraction totale
- ✓ 31 l

Avec couvercle complet extractible.

- profondeur du rail de guidage 470 mm
- capacité 31 (2 x 15,5) litres
- technique: sortie totale
- montage: paroi de l'armoire et bandeau frontal
- avec entrée soft et amortissement
- profondeur d'encastrement 320 mm


[plus d'infos...](#)

### Fiche technique

Type d'article	Système de collecte des déchets	Largeur de l'armoire	600 mm
Largeur	600 mm	Profondeur du rail de guidage	470 mm
Montage/fixation	sur la paroi du meuble bandeau de la façade	Volume total	31 l
Matériau du récipient	plastique	Volume/contenu du récipient 1	15,5 l
Couleur du couvercle du récipient	anthracite/verte	Volume/contenu du récipient 2	15,5 l
Couvercle total extractible	Oui	Forme	angulaire
Couvercle	Oui	Retrait immédiat	Oui
Type de couvercle(s)	Couvercle complet	Volume/contenu du récipient	15,5/15,5
Nombre de récipients	2	Couvercle bio tailles de seau	15,5 l
Technique d'ouverture	extraction totale	Profondeur d'encastrement	320 mm
Type de construction Collecteur de déchets	Système de tiroirs à casseroles	Couvercle bio	Oui
Marquage CE sur le produit	Non	Mécanisme de fermeture	Avec amortisseur

**Accessoires**

8012344	Couvercle bio, Accessoire, gris clair, pour 10/ 12/ 15,5 litres
---------	---

**Pièces détachées**

8012334	Cox® bac modulaire, Seaux individuels, gris clair, 15,5 litres
8013334	Cox® bac modulaire, Seaux individuels, anthracite, 15,5 litres
8012346	Couvercle complet, Accessoire, argenté
8013346	Couvercle complet, Accessoire, anthracite

**Recommandations**

8012309	Cox base seau individuel, Seaux individuels, gris clair
8013309	Cox base seau individuel, Seaux individuels, anthracite

Dimensions de montage (PDF)

Pos.	Abbildung	Anz.	Benennung	Artikel-Nr.	Material	RAL
1		2	Montageplatte anthrazit	801 3307	ABS	7012
2		1	Frontblech L	801 0150	Stahl verzinkt	
3		1	Abdeckung L anthrazit	801 3161	PA 6	7012
4		1	Frontblech R	801 0150	Stahl verzinkt	
5		1	Abdeckung R anthrazit	801 3161	PA 6	7012
6		4	Mischgriffschraube		Stahl verzinkt	
7		4	Mischer		Stahl verzinkt	
8		4	Arbeitsgriffschraube	801 0155	Zink-Druckguss	
9		1	Schiene Glas Nova pro 450 L	801 0026	Stahl verzinkt	
10		1	Schiene Glas Nova pro 450 R	801 0026	Stahl verzinkt	
11		2	Ersatzleiste anthrazit 15,5 L	801 3304	PP + PA6 GF 30%	7012
12		1	Geständnisblech anthrazit 600	801 3346	DC01/1012	7012
13		1	Rahmen anthrazit für 10, 12 u. 15,5 L	801 3344	DC01	7012
14		1	Bodenblech anthrazit für 10, 12 u. 15,5 L	801 3344	PP	7012

**Kundenzzeichnung**

**MAKING IT BETTER**  
 Conception et réalisation de produits innovants et de haute qualité.  
 Conception et réalisation de produits innovants et de haute qualité.  
 Conception et réalisation de produits innovants et de haute qualité.

**CONFORME À**  
 Norme CE EN 60335-1  
 Norme CE EN 60335-2-1  
 Norme CE EN 60335-2-2  
 Norme CE EN 60335-2-3  
 Norme CE EN 60335-2-4  
 Norme CE EN 60335-2-5  
 Norme CE EN 60335-2-6  
 Norme CE EN 60335-2-7  
 Norme CE EN 60335-2-8  
 Norme CE EN 60335-2-9  
 Norme CE EN 60335-2-10  
 Norme CE EN 60335-2-11  
 Norme CE EN 60335-2-12  
 Norme CE EN 60335-2-13  
 Norme CE EN 60335-2-14  
 Norme CE EN 60335-2-15  
 Norme CE EN 60335-2-16  
 Norme CE EN 60335-2-17  
 Norme CE EN 60335-2-18  
 Norme CE EN 60335-2-19  
 Norme CE EN 60335-2-20  
 Norme CE EN 60335-2-21  
 Norme CE EN 60335-2-22  
 Norme CE EN 60335-2-23  
 Norme CE EN 60335-2-24  
 Norme CE EN 60335-2-25  
 Norme CE EN 60335-2-26  
 Norme CE EN 60335-2-27  
 Norme CE EN 60335-2-28  
 Norme CE EN 60335-2-29  
 Norme CE EN 60335-2-30  
 Norme CE EN 60335-2-31  
 Norme CE EN 60335-2-32  
 Norme CE EN 60335-2-33  
 Norme CE EN 60335-2-34  
 Norme CE EN 60335-2-35  
 Norme CE EN 60335-2-36  
 Norme CE EN 60335-2-37  
 Norme CE EN 60335-2-38  
 Norme CE EN 60335-2-39  
 Norme CE EN 60335-2-40  
 Norme CE EN 60335-2-41  
 Norme CE EN 60335-2-42  
 Norme CE EN 60335-2-43  
 Norme CE EN 60335-2-44  
 Norme CE EN 60335-2-45  
 Norme CE EN 60335-2-46  
 Norme CE EN 60335-2-47  
 Norme CE EN 60335-2-48  
 Norme CE EN 60335-2-49  
 Norme CE EN 60335-2-50  
 Norme CE EN 60335-2-51  
 Norme CE EN 60335-2-52  
 Norme CE EN 60335-2-53  
 Norme CE EN 60335-2-54  
 Norme CE EN 60335-2-55  
 Norme CE EN 60335-2-56  
 Norme CE EN 60335-2-57  
 Norme CE EN 60335-2-58  
 Norme CE EN 60335-2-59  
 Norme CE EN 60335-2-60  
 Norme CE EN 60335-2-61  
 Norme CE EN 60335-2-62  
 Norme CE EN 60335-2-63  
 Norme CE EN 60335-2-64  
 Norme CE EN 60335-2-65  
 Norme CE EN 60335-2-66  
 Norme CE EN 60335-2-67  
 Norme CE EN 60335-2-68  
 Norme CE EN 60335-2-69  
 Norme CE EN 60335-2-70  
 Norme CE EN 60335-2-71  
 Norme CE EN 60335-2-72  
 Norme CE EN 60335-2-73  
 Norme CE EN 60335-2-74  
 Norme CE EN 60335-2-75  
 Norme CE EN 60335-2-76  
 Norme CE EN 60335-2-77  
 Norme CE EN 60335-2-78  
 Norme CE EN 60335-2-79  
 Norme CE EN 60335-2-80  
 Norme CE EN 60335-2-81  
 Norme CE EN 60335-2-82  
 Norme CE EN 60335-2-83  
 Norme CE EN 60335-2-84  
 Norme CE EN 60335-2-85  
 Norme CE EN 60335-2-86  
 Norme CE EN 60335-2-87  
 Norme CE EN 60335-2-88  
 Norme CE EN 60335-2-89  
 Norme CE EN 60335-2-90  
 Norme CE EN 60335-2-91  
 Norme CE EN 60335-2-92  
 Norme CE EN 60335-2-93  
 Norme CE EN 60335-2-94  
 Norme CE EN 60335-2-95  
 Norme CE EN 60335-2-96  
 Norme CE EN 60335-2-97  
 Norme CE EN 60335-2-98  
 Norme CE EN 60335-2-99  
 Norme CE EN 60335-2-100

**Benennung Description**  
 Cox Base 390 K\_600-2-Bio

**Produktionsjahr**  
 8013403