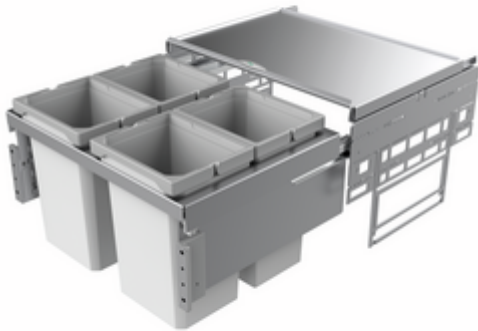


## Cox<sup>®</sup> Base 360 S/600-4

Produktnummer: 8012316

Konfiguration: ohne Biodeckel, hellgrau, H 360 mm



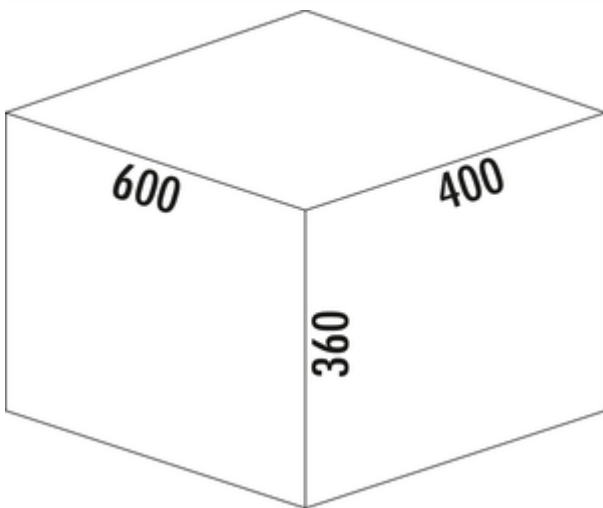
### Konfigurationsoptionen

- 8012316 | ohne Biodeckel, hellgrau, H 360 mm
- 8012317 | mit Biodeckel, hellgrau, H 360 mm
- 8013316 | ohne Biodeckel, anthrazit, H 360 mm
- 8013317 | mit Biodeckel, anthrazit, H 360 mm

- ✓ Frontauszugssystem
- ✓ Vollauszug
- ✓ 40 l

Mit herausziehbarem Gesamtdeckel.

- Führungsschientiefe 470 mm
- Abfallvolumen 40 (4 x 10) l
- Technik: Vollauszug
- Montage: Schrankwand und Frontblende
- mit Softeinzug und Dämpfung



[weitere Infos...](#)

### Technische Daten

|                              |                            |                           |             |
|------------------------------|----------------------------|---------------------------|-------------|
| Artikeltyp                   | Abfallsammelsystem         | Führungsschientiefe       | 470 mm      |
| Höhe                         | 360 mm                     | Gesamtvolumen             | 40 l        |
| Breite                       | 600 mm                     | Volumen/Inhalt Behälter 1 | 10 l        |
| Schrankbreite                | 600 mm                     | Volumen/Inhalt Behälter 2 | 10 l        |
| Montage/Befestigung          | Schrankwand<br>Frontblende | Volumen/Inhalt Behälter 3 | 10 l        |
| Material Behälter            | Kunststoff                 | Volumen/Inhalt Behälter 4 | 10 l        |
| Farbe Gesamtdeckel           | silber                     | Form                      | eckig       |
| herausziehbarer Gesamtdeckel | Ja                         | Softeinzug                | Ja          |
| Deckel                       | Ja                         | Farbe Führung             | silber      |
| Deckelart                    | Gesamtdeckel               | Volumen/Inhalt Behälter   | 10/10/10/10 |
| Anzahl Behälter              | 4                          | Biodeckel                 | Nein        |
| Öffnungstechnik              | Vollauszug                 | Schließmechanismus        | Mit Dämpfer |
| Bauart Abfallsammler         | Frontauszugssystem         |                           |             |

**Zubehör**

|         |   |
|---------|---|
| 8011312 | Biodeckel, Deckel, hellgrau, für 4/ 6/ 7/ 10/ 12,5 Liter  |
| 8012368 | Cox Cick-E® 600, Zubehör, B 600 mm, dunkelgrau/chrom matt |
| 8011178 | Biofilter Nachrüstsatz, Zubehör, schwarz                  |
| 8013312 | Biodeckel, Deckel, anthrazit, für 4/ 6/ 7/ 10/ 12,5 Liter |

**Ersatzteile**

|         |   |
|---------|---|
| 8012320 | Cox® Systembehälter, Einzeleimer, hellgrau, 10 Liter  |
| 8010146 | Gesamtdeckel, Zubehör, silber                         |
| 8013320 | Cox® Systembehälter, Einzeleimer, anthrazit, 10 Liter |
| 8013146 | Gesamtdeckel, Zubehör, anthrazit                      |

**Empfehlungen**

|         |   |
|---------|---|
| 8012309 | Cox® Base Einzeleimer, Einzeleimer, hellgrau  |
| 8013309 | Cox® Base Einzeleimer, Einzeleimer, anthrazit |

Maßskizze (PDF)

| Pos. | Abbildung | Anz. | Benennung                   | Artikel-Nr. | Material        | BAU         |
|------|-----------|------|-----------------------------|-------------|-----------------|-------------|
| 1    |           | 1    | Rahmen silber 600_400_2a    | 8010148     | DC01            | 9006        |
| 2    |           | 2    | Montageplatte               | 8010007     | ABS             | 7042        |
| 3    |           | 1    | Gasblech silber 600         | 8010146     | DC01/DO12       | 9006        |
| 4    |           | 1    | Schiene Glas Nova pro 459 L | 8010026     | Stahl verzinkt  |             |
| 5    |           | 1    | Schiene Glas Nova pro 459 R | 8010026     | Stahl verzinkt  |             |
| 6    |           | 1    | Frontblech L                | 8010150     | Stahl verzinkt  | 7042        |
| 7    |           | 1    | Abdeckung L                 | 8010161     | PA 6            | 7042        |
| 8    |           | 1    | Frontblech R                | 8010150     | Stahl verzinkt  | 7042        |
| 9    |           | 1    | Abdeckung R                 | 8010161     | PA 6            | 7042        |
| 10   |           | 4    | Ersatzblech hellgrau 10 L   | 8012320     | PP + PA6 GF 30% | 7047 + 7042 |
| 11   |           | 4    | Möbelverschraubung          |             | Stahl verzinkt  |             |
| 12   |           | 4    | Müller                      |             | Stahl verzinkt  |             |
| 13   |           | 4    | Anreißerschraube            | 8010155     | Zink-Durchzug   |             |

**Kundenzzeichnung**

Zeichnungsnummer: **Cox Base 360 S\_600-4**

Zeichnungsdatum: **13.05.18**

Zeichner: **CM**

Gezeichnet von: **Naber**

Produktionsnummer: **8012316**