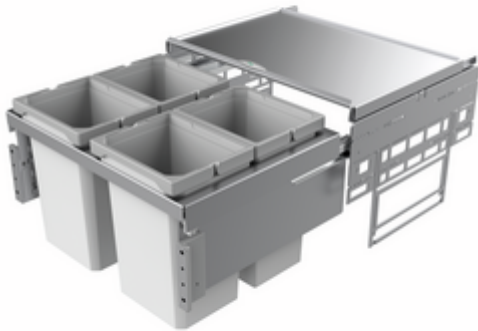


Cox[®] Base 360 S/600-4

Produktnummer: 8012316
 Konfiguration: ohne Biodeckel, hellgrau, H 360 mm



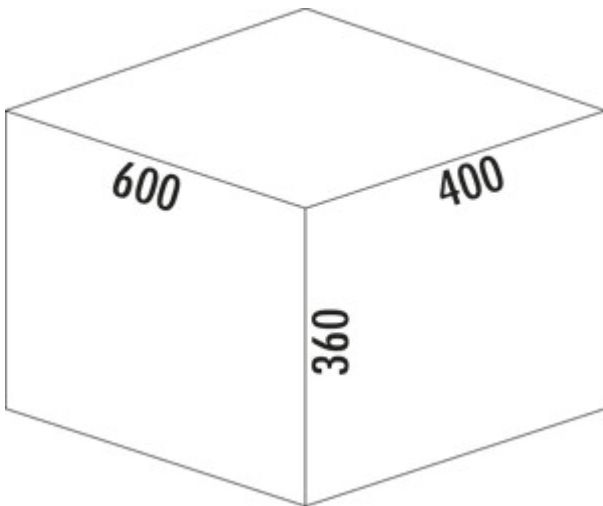
Konfigurationsoptionen

- 8012316 | ohne Biodeckel, hellgrau, H 360 mm
- 8012317 | mit Biodeckel, hellgrau, H 360 mm
- 8013316 | ohne Biodeckel, anthrazit, H 360 mm
- 8013317 | mit Biodeckel, anthrazit, H 360 mm

- ✓ Frontauszugssystem
- ✓ Vollauszug
- ✓ 40 l

Mit herausziehbarem Gesamtdeckel.

- Führungsschientiefe 470 mm
- Abfallvolumen 40 (4 x 10) Liter
- Technik: Vollauszug
- Montage: Schrankwand und Frontblende
- mit Softeinzug und Dämpfung



[weitere Infos...](#)

Technische Daten

Artikeltyp	Abfallsammelsystem	Führungsschientiefe	470 mm
Breite	600 mm	Gesamtvolumen	40 l
Schrankbreite	600 mm	Volumen/Inhalt Behälter 1	10 l
Montage/Befestigung	Schrankwand Frontblende	Volumen/Inhalt Behälter 2	10 l
Material Behälter	Kunststoff	Volumen/Inhalt Behälter 3	10 l
Farbe Gesamtdeckel	silber	Volumen/Inhalt Behälter 4	10 l
herausziehbarer Gesamtdeckel	Ja	Form	eckig
Deckel	Ja	Softeinzug	Ja
Deckelart	Gesamtdeckel	Farbe Führung	silber
Anzahl Behälter	4	Volumen/Inhalt Behälter	10/10/10/10
Öffnungstechnik	Vollauszug	Biodeckel	Nein
Bauart Abfallsammler	Frontauszugssystem	Schließmechanismus	Mit Dämpfer
CE-Kennzeichnung am Produkt	Nein		

Zubehör

8011312	Biodeckel, Zubehör, hellgrau, für 4/ 6/ 7/ 10/ 12,5 Liter
8012368	Cox Cick-E® 600, Zubehör, B 600 mm, dunkelgrau/chrom matt
8011178	Biofilter Nachrüstsatz, Zubehör, schwarz
8013312	Biodeckel, Zubehör, anthrazit, für 4/ 6/ 7/ 10/ 12,5 Liter

Ersatzteile

8012320	Cox® Systembehälter, Einzeleimer, hellgrau, 10 Liter
8010146	Gesamtdeckel, Zubehör, silber
8013320	Cox® Systembehälter, Einzeleimer, anthrazit, 10 Liter
8013146	Gesamtdeckel, Zubehör, anthrazit

Empfehlungen

8012309	Cox® Base Einzeleimer, Einzeleimer, hellgrau
8013309	Cox® Base Einzeleimer, Einzeleimer, anthrazit

Einbaumaße (PDF)

Pos.	Abbildung	Anz.	Benennung	Artikel-Nr.	Material	RM
1		1	Rahmen silber 600_400_2a	8010148	DC01	9006
2		2	Montageplatte	8010007	ABS	7042
3		1	Gasstüchdeckel silber 600	8010146	DC01/DC12	9006
4		1	Schiene Glas Nova pro 459 L	8010026	Stahl verzinkt	
5		1	Schiene Glas Nova pro 459 R	8010026	Stahl verzinkt	
6		1	Frontstüchdeckel	8010150	Stahl verzinkt	
7		1	Abdeckung L	8010161	PA 6	7042
8		1	Frontstüchdeckel R	8010150	Stahl verzinkt	
9		1	Abdeckung R	8010161	PA 6	7042
10		4	Einrastanker hochgrau 10 L	8012320	PP + PA6 GF 30%	7047 + 7042
11		4	Möbelstiftschraube		Stahl verzinkt	
12		4	Müller		Stahl verzinkt	
13		4	Anreißerspeichschraube	8010155	Zink-Dünnschraub	

Kundenzzeichnung

Material: **13**

Bestellnummer: **8012316**

Benennung: **Cox Base 360 S_600-4**

Produktionsjahr: **2016**

Produktionsort: **8012316**