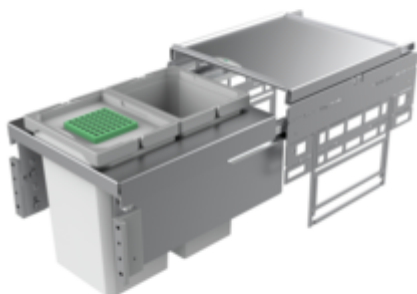


Cox® Base 360 S/400-2

Numéro de produit: 8012313

Configuration: avec couvercle bio, gris clair, H 360 mm



Options de configuration

8012300 | sans couvercle bio, gris clair, H 360 mm

8012313 | avec couvercle bio, gris clair, H 360 mm

8013300 | sans couvercle bio, anthracite, H 360 mm

8013313 | avec couvercle bio, anthracite, H 360 mm

✓ Système de tiroirs à casseroles

✓ extraction totale

✓ 20 l

Avec couvercle complet extractible.

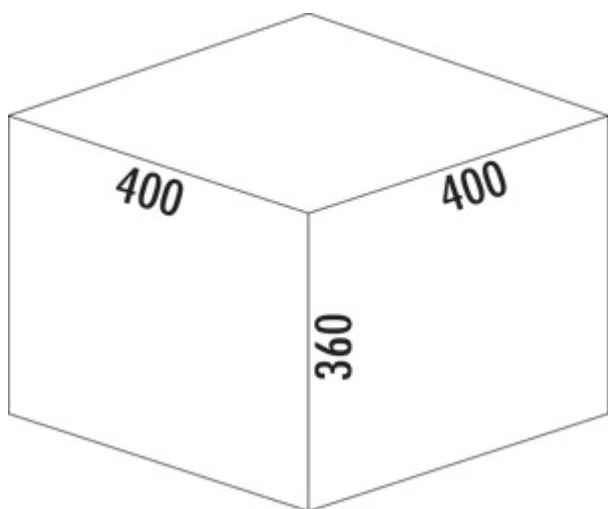
— profondeur du rail de guidage 470 mm

— capacité 20 (2 x 10) litres

— technique: sortie totale

— montage: paroi de l'armoire et bandeau frontal

— avec entrée soft et amortissement



[plus d'infos...](#)

Fiche technique

Type d'article	Système de collecte des déchets	Largeur de l'armoire	400 mm
Largeur	400 mm	Profondeur du rail de guidage	470 mm
Montage/fixation	sur la paroi du meuble bandeau de la façade	Volume total	20 l
Matériau du récipient	plastique	Volume/contenu du récipient 1	10 l
Couleur du couvercle	argenté	Volume/contenu du récipient 2	10 l
Couleur du couvercle du récipient	gris clair/verte	Forme	angulaire
Couvercle total extractible	Oui	Retrait immédiat	Oui
Couvercle	Oui	Couleur Guide	argenté
Type de couvercle(s)	Couvercle complet	Volume/contenu du récipient	10/10
Nombre de récipients	2	Couvercle bio tailles de seau	10 l
Technique d'ouverture	extraction totale	Couvercle bio	Oui
Type de construction Collecteur de déchets	Système de tiroirs à casseroles	Mécanisme de fermeture	Avec amortisseur
Marquage CE sur le produit	Non		

Accessoires

8011312	Couvercle bio, Accessoire, gris clair, pour 4/ 6/ 7/ 10/ 12,5 litres
8013312	Couvercle bio, Accessoire, anthracite, pour 4/ 6/ 7/ 10/ 12,5 litres
8011178	Lot de filtres bio de remplacement, Accessoire, noir

Pièces détachées

8012320	Cox® bac modulaire, Seaux individuels, gris clair, 10 litres
8010153	Couvercle complet, Accessoire, argenté
8013153	Couvercle complet, Accessoire, anthracite
8013320	Cox® bac modulaire, Seaux individuels, anthracite, 10 litres

Recommandations

8012309	Cox base seau individuel, Seaux individuels, gris clair
8013309	Cox base seau individuel, Seaux individuels, anthracite

Dimensions de montage (PDF)

362

464

369

464

Pos.	Abbildung	Menge	Benennung	Artikel-Nr.	Material	PAK.
1		4	Mischgriffschraube	8010155	Stahl verzinkt	
2		4	Antriebsgeschraube		Zink-Durchgåß	
3		4	Muller	8010150	Stahl verzinkt	
4		1	Frontwinkel L	8010150	Stahl verzinkt	
5		1	Frontwinkel R	8010161	Stahl verzinkt	
6		1	Abdeckung L	8010161	PA 6	7042
7		1	Abdeckung R	8010161	PA 6	7042
8		2	Einzelanker hellgrau 10 L	8012208	PP + PA6 GF-30%	7047 + 7042
9		1	Gesamtschüssel silber 400	8010153	DC01DD12	9006
10		1	Rahmen 400, 400, 1a	8010151	DC01	9006
11		1	Schleife Grass Nova pro 450 L	8010008	Stahl verzinkt	
12		1	Schleife Grass Nova pro 450 R	8010008	Stahl verzinkt	
13		1	Montageplatte	8010007	ABS	7042
14		2	Bedeckel 1/4, 6, 7, 10 und 12 S.L.	8011312	PP	7047

Kundenzusatzung

Bitte geben Sie hier die Kundennummer an, die auf dem Auftragsformular steht.

Kundennummer

Bestellungs- und Versanddaten

Bitte geben Sie hier die Bestellnummer an, die auf dem Auftragsformular steht.

Bestellnummer

Naber

8012313