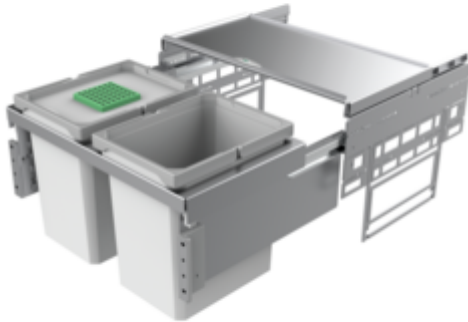


## Cox<sup>®</sup> Base 360 K/600-2

Produktnummer: 8012403

Konfiguration: mit Biodeckel, hellgrau, H 360 mm



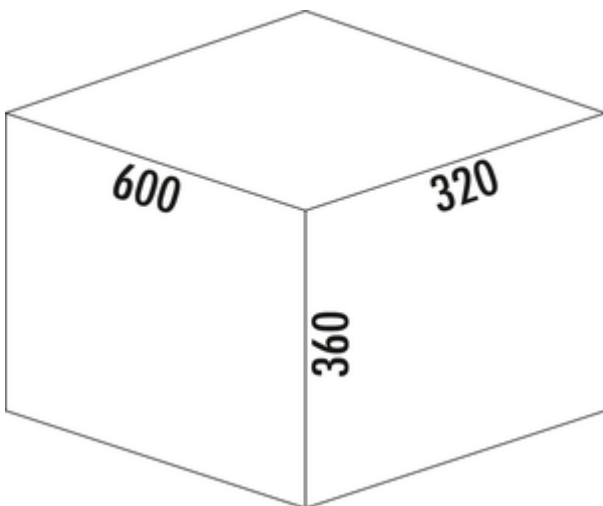
### Konfigurationsoptionen

- 8012402 | ohne Biodeckel, hellgrau, H 360 mm
- 8012403 | mit Biodeckel, hellgrau, H 360 mm
- 8013402 | ohne Biodeckel, anthrazit, H 360 mm
- 8013403 | mit Biodeckel, anthrazit, H 360 mm

- ✓ Frontauszugssystem
- ✓ Vollauszug
- ✓ 31 l

Mit herausziehbarem Gesamtdeckel.

- Führungsschientiefe 470 mm
- Abfallvolumen 31 (2 x 15,5) l
- Technik: Vollauszug
- Montage: Schrankwand und Frontblende
- für 16/19 mm Seitenwände
- **mit Softeinzug und Dämpfung**
- **Einbautiefe 320 mm**



[weitere Infos...](#)

### Technische Daten

Artikeltyp	Abfallsammelsystem	Führungsschientiefe	470 mm
Höhe	360 mm	Gesamtvolumen	31 l
Breite	600 mm	Volumen/Inhalt Behälter 1	15,5 l
Schrankbreite	600 mm	Volumen/Inhalt Behälter 2	15,5 l
Montage/Befestigung	Schrankwand Frontblende	Form	eckig
Material Behälter	Kunststoff	Einbauhöhe	360 mm
Farbe Gesamtdeckel	silber	Softeinzug	Ja
Farbe Behälterdeckel	hellgrau/grün	Farbe Führung	silber
herausziehbarer Gesamtdeckel	Ja	Farbe Gestell	grau
Deckel	Ja	Volumen/Inhalt Behälter	15,5/15,5
Deckelart	Gesamtdeckel	Biodeckel Eimergrößen	15,5 l
Anzahl Behälter	2	Einbautiefe	320 mm
Öffnungstechnik	Vollauszug	Biodeckel	Ja
Bauart Abfallsammler	Frontauszugssystem	Schließmechanismus	Mit Dämpfer

**Zubehör**

8012344	Biodeckel, Deckel, hellgrau, für 10/ 12/ 15,5 Liter
---------	---

**Ersatzteile**

8012334	Cox <sup>®</sup> Systembehälter, Einzeleimer, hellgrau, 15,5 Liter
8013334	Cox <sup>®</sup> Systembehälter, Einzeleimer, anthrazit, 15,5 Liter
8012346	Gesamtdeckel, Zubehör, silber
8013346	Gesamtdeckel, Zubehör, anthrazit

**Empfehlungen**

8012309	Cox <sup>®</sup> Base Einzeleimer, Einzeleimer, hellgrau
8013309	Cox <sup>®</sup> Base Einzeleimer, Einzeleimer, anthrazit

Maßskizze (PDF)

