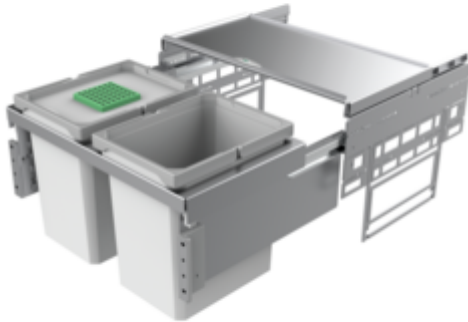


Cox[®] Base 360 K/600-2

Produktnummer: 8012403

Konfiguration: mit Biodeckel, hellgrau, H 360 mm



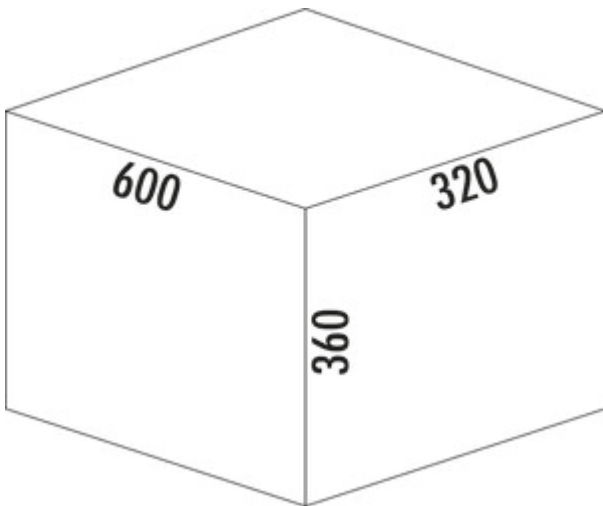
Konfigurationsoptionen

- 8012402 | ohne Biodeckel, hellgrau, H 360 mm
- 8012403 | mit Biodeckel, hellgrau, H 360 mm
- 8013402 | ohne Biodeckel, anthrazit, H 360 mm
- 8013403 | mit Biodeckel, anthrazit, H 360 mm

- ✓ Frontauszugssystem
- ✓ Vollauszug
- ✓ 31 l

Mit herausziehbarem Gesamtdeckel.

- Führungsschientiefe 470 mm
- Abfallvolumen 31 (2 x 15,5) Liter
- Technik: Vollauszug
- Montage: Schrankwand und Frontblende
- mit Softeinzug und Dämpfung
- Einbautiefe 320 mm



[weitere Infos...](#)

Technische Daten

Artikeltyp	Abfallsammelsystem	Führungsschientiefe	470 mm
Breite	600 mm	Gesamtvolumen	31 l
Schrankbreite	600 mm	Volumen/Inhalt Behälter 1	15,5 l
Montage/Befestigung	Schrankwand Frontblende	Volumen/Inhalt Behälter 2	15,5 l
Material Behälter	Kunststoff	Form	eckig
Farbe Gesamtdeckel	silber	Softeinzug	Ja
Farbe Behälterdeckel	hellgrau/grün	Farbe Führung	silber
herausziehbarer Gesamtdeckel	Ja	Farbe Gestell	grau
Deckel	Ja	Volumen/Inhalt Behälter	15,5/15,5
Deckelart	Gesamtdeckel	Biodeckel Eimergrößen	15,5 l
Anzahl Behälter	2	Einbautiefe	320 mm
Öffnungstechnik	Vollauszug	Biodeckel	Ja
Bauart Abfallsammler	Frontauszugssystem	Schließmechanismus	Mit Dämpfer
CE-Kennzeichnung am Produkt	Nein		

Zubehör

8012344	Biodeckel, Zubehör, hellgrau, für 10/ 12/ 15,5 Liter
---------	--

Ersatzteile

8012334	Cox® Systembehälter, Einzeleimer, hellgrau, 15,5 Liter
8013334	Cox® Systembehälter, Einzeleimer, anthrazit, 15,5 Liter
8012346	Gesamtdeckel, Zubehör, silber
8013346	Gesamtdeckel, Zubehör, anthrazit

Empfehlungen

8012309	Cox® Base Einzeleimer, Einzeleimer, hellgrau
8013309	Cox® Base Einzeleimer, Einzeleimer, anthrazit

Einbaumaße (PDF)

Pos.	Abbildung	Menge	Benennung	Artikel-Nr.	Material	RAL
1		2	Montageplatte	8010007	ABS	7042
2		1	Frontfeld L	8010150	Stahl verzinkt	7042
3		1	Abdeckung L	8010161	PA 6	7042
4		1	Frontfeld R	8010150	Stahl verzinkt	7042
5		1	Abdeckung R	8010161	PA 6	7042
6		4	Millingverschraubung		Stahl verzinkt	
7		4	Mutter		Stahl verzinkt	
8		4	Anordnungsverschraubung	8010155	Zink-Druckguss	
9		1	Schraube Nova pro 450 L	8010026	Stahl verzinkt	
10		1	Schraube Nova pro 450 R	8010026	Stahl verzinkt	
11		2	Ersatzgriff halblang 15,5 L	8012304	PP + PA6 GF 30%	7047 + 7042
12		1	Glastür silber 600	8012346	DC01/DO12	9006
13		1	Rahmen silber 600, 310, 2a	8012344	DC01	9006
14		1	Block für 10, 12 und 15,5 L	8012344	PP	7047

Kundenzzeichnung

MAßSTAB 1:3

Benennung/Description Cox Base 360 K_600-2-Bio

Zeichnungsnummer/Part No. 8012403

Hersteller Naber